

# Synergy 170

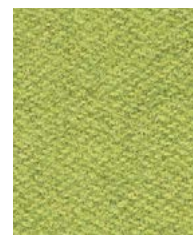
camira



**Level**  
LDP20



**Serendipity**  
LDP08



**Gather**  
LDP46



**Loop**  
LDP18



**Affix**  
LDP32



**Summon**  
LDP45



**Combo**  
LDP77



**Work**  
LDP73



**Mutual**  
LDP84



**Share**  
LDP85



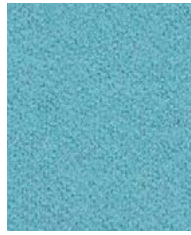
**Process**  
LDP88



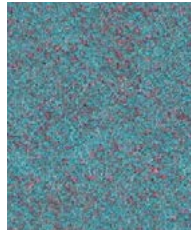
**Fellowship**  
LDP66

Highlighted shades are available from stock. Other colourways are available in 10-15 working days.

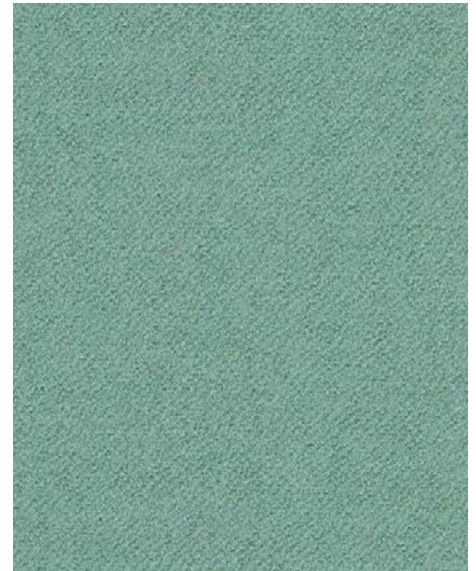
Photographic fabric scans are not colour accurate. Always request actual fabric samples before ordering.



**Support**  
LDP55



**Kinship**  
LDP56



**Regard**  
LDP54



**Guild**  
LDP63



**Pact**  
LDP53



**Append**  
LDP49



**Collaborate**  
LDP68



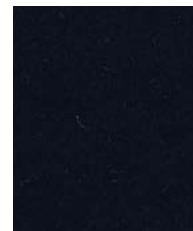
**Group**  
LDP59



**Chemistry**  
LDP35



**Alike**  
LDP62



**Sync**  
LDP69



**Compound**  
LDP25



Panels



Soft seating



Acoustic



Year guarantee

With Treatment



Curtains

Synergy 170 is the panel partner to our popular wool rich upholstery fabric Synergy. With a palette of 24 carefully considered shades taken from our Synergy colour offering, this addition coordinates with our family of fabrics in the Synergy Collection and offers further solutions for interior fabric schemes.

As with all members of the Synergy family, we have partnered with the international water aid charity Just a Drop. For every metre of fabric we sell we will make a contribution to a specific project around the world, helping to provide clean and safe water to those in need. Individually we are all just a drop, but together we create an ocean. This makes great Synergy.



## Technical information

<b>UK</b>
<b>Composition</b> 95% Virgin Wool, 5% Polyamide
<b>Environment</b> Certified to the EU Ecolabel
<b>Width</b> 170 cm minimum
<b>Weight</b> 400 g/m <sup>2</sup> ±5% (680 g/lin.m ±5%)
<b>Abrasion Resistance*</b> Heavy duty/10 year guarantee Independently certified to ≥100,000 Martindale cycles
<b>Flammability</b> EN 1021 - 1&2 (cigarette & match) BS 7176 Low Hazard ÖNORM B 3825 & A 3800-1 (over 58 kg/m <sup>3</sup> CMHR foam) UNI 9175 Classe 1 IM EN 13501-1 Adhered Class D, s1, d0 EN 13501-1 Un-adhered Class E, s2, d0 Optional: Please specify when ordering: (when FR treated): BS 5852 Ignition Source 5 BS 7176 Medium Hazard EN 13501-1 Adhered Class B, s1, d0 EN 13501-1 Un-adhered Class D, s2, d0 BS 5867-2 Type B Curtains & Drapes <i>Note: Flammability performance is dependent on components used. Our certificates show what substrates have been used in our tests. For composite tests customers must ensure their complete furniture meets the necessary standards.</i>

<b>Light Fastness</b> 5 (ISO 105 - B02)
<b>Fastness to Rubbing</b> Wet: 4, Dry: 4 (ISO 105 - X12)

<b>Acoustic Properties</b> Acoustically transparent. Acoustic graphs available upon request.
---

<b>Cleaning</b> Vacuum regularly. Professionally dry clean or wipe clean with a damp cloth.
--

\*Abrasion testing produces a wide variability of results even from the same test sample. The independent certificate of ≥100,000 cycles is available on our website or from our customer service team. Internally we also specify this product at >100,000 cycles which we believe is realistic for repeatability of testing. Please be aware that abrasion testing alone is not a reliable indicator of the actual wear performance of fabrics. We're so confident in the durability of our products that we provide a robust 10 year guarantee (full details available). Please note that seam performance is dependent on seam construction and needle and thread type. We recommend that appropriate sewing advice be taken. Batch to batch variations in shade may occur within commercial tolerances. We reserve the right to alter technical specifications without notice. The Unregistered Design Rights and the Copyright in all designs are the exclusive property of Camira Fabrics Limited.

<b>D</b>
<b>Zusammensetzung</b> 95% Schurwolle, 5% Polyamid
<b>Umweltfreundlich</b> Nach Zertifikat EU Ecolabel
<b>Breite</b> 170 cm nutzbare Breite
<b>Gewicht</b> 400 g/m <sup>2</sup> ±5% (680 g/lfd.m ±5%)
<b>Scheuerfestigkeit*</b> Schwerer Objektsatz/10 Jahre Garantie Extern zertifiziert mit ≥100,000 Scheuertouren Martindale
<b>Feuersicherung</b> EN 1021 - 1&2 (Zigarettestest & Streichholztest) BS 7176 Low Hazard ÖNORM B 3825 & A 3800-1 (mit 58 kg/m <sup>3</sup> CMHR Schaum) UNI 9175 Classe 1 IM EN 13501-1 Adhered Class D, s1, d0 EN 13501-1 Un-adhered Class E, s2, d0 Bitte bei Auftragserteilung angeben: (Wenn mit FR ausgerüstet): BS 5852 Ignition Source 5 BS 7176 Medium Hazard EN 13501-1 Adhered Class B, s1, d0 EN 13501-1 Un-adhered Class D, s2, d0 BS 5867-2 Type B Curtains & Drapes <i>Beim Kauf von Möbeln ist die Flammfestigkeit abhängig von den verwendeten Komponenten ab. Unsere Zertifikate zeigen auf, welche Substrate bei den Tests verwendet wurden. Bei Verbundtests muss sichergestellt sein, daß das komplette Möbel den entsprechenden Standards entspricht.</i>

<b>Lichtechtheit</b> 5 (ISO 105 - B02)
<b>Reibechtheit</b> Nass: 4, Trocken: 4 (ISO 105 - X12)

<b>Akustische Eigenschaften</b> Akustisch durchlässig. Akustische Messwerte auf Anfrage.
---

<b>Reinigung</b> Regelmässig absaugen. Professionelle Trockenreinigung. Alternativ dazu mit einem feuchten Tuch abwischen.
---

\*Die Scheuerfestigkeitsprüfung ergibt selbst bei gleichen Testmustern stark abweichende Ergebnisse. Das Zertifikat eines unabhängigen Prüfinstitutes über ≥100,000 Scheuertouren erhalten Sie von unserem Vertriebsdienst oder auf unserer Webseite. Intern spezifizieren wir auch dieses Produkt mit >100,000 Scheuertouren, die in der Serienfertigung als realistisch angenommen werden. Bitte nehmen Sie zur Kenntnis, dass die Scheuerfestigkeitsprüfung allein keine Aussagekraft über die Langlebigkeit eines Bezugsstoffes hat. Wir sind von der Langlebigkeit unserer Produkte überzeugt und bieten daher 10 Jahre Garantie (Details auf Anfrage). Eine optimale Nahtausreissfestigkeit hängt von der Nahtfahne, der verwendeten Nadel und dem Näh-Garn ab. Wir empfehlen daher Nähversuche durchzuführen. Handelsübliche Farbabweichungen können auftreten und berechtigen nicht zur Reklamation. Wir behalten uns die Änderung technischer Spezifikationen vor. Die registrierten und nicht registrierten Urheberrechte der Dessinierungen sind ausschliessliches Eigentum der Camira Fabrics Limited.

<b>F</b>
<b>Composition</b> 95% Laine Vierge, 5% Polyamid
<b>Écologique</b> Avec le certificat EU Ecolabel
<b>Largeur</b> 170 cm minimum
<b>Poids</b> 400 g/m <sup>2</sup> ±5% (680 g/m.l ±5%)
<b>Résistance à l'abrasion*</b> Usage intense/garantie 10 ans. Certificat indépendant ≥100,000 cycles Martindale
<b>Flammabilité</b> EN 1021 - 1&2 (cigarette & allumette) BS 7176 Low Hazard ÖNORM B 3825 & A 3800-1 (sur 58 kg/m <sup>3</sup> CMHR mousse) UNI 9175 Classe 1 IM EN 13501-1 Adhered Class D, s1, d0 EN 13501-1 Un-adhered Class E, s2, d0 Prière de le mentionner lors de la commande: (Si traitement FR): BS 5852 Ignition Source BS 7176 Medium Hazard EN 13501-1 Adhered Class B, s1, d0 EN 13501-1 Un-adhered Class D, s2, d0 BS 5867-2 Type B Curtains & Drapes <i>Note: La performance de flammabilité dépend des composantes utilisées. Nos certificats indiquent les substrats utilisés dans nos tests. Pour les tests composites, les clients doivent s'assurer que leurs meubles complets satisfont aux normes nécessaires.</i>

<b>Solidité à la lumière</b> 5 (ISO 105 - B02)
<b>Solidité au Frottement</b> Mouillé: 4, Sec: 4 (ISO 105 - X12)

<b>Propriétés Acoustiques</b> Acoustiquement transparent. Graphiques acoustiques disponibles sur demande.
--

<b>Nettoyage</b> Aspirer régulièrement. Nettoyage à sec professionnel. Autrement, essuyer avec un tissu humide.
--

\*Les tests de résistance à l'abrasion proposent une large variété de résultat final, parfois sur le même échantillon de tissu. Le certificat indépendant de ≥100,000 cycles est disponible sur notre site internet; vous pouvez également contacter notre Service Clients. Nous validons également - en interne - à >100,000 cycles; ce qui est, d'après nous, plus réaliste dans le but d'obtenir une continuité égale des résultats de tests. Merci de noter que l'abrasion seule ne constitue pas un indicateur de confiance dans la performance du tissu à long terme. Nous avons une confiance absolue en nos produits et leur durabilité, c'est pour cela que nous vous offrons une garantie robuste de 10 ans. Veuillez noter que la performance du joint dépend de sa construction ainsi que de l'aiguille et du type de fil utilisés. Une variation de couleurs peut provenir (commerciallement tolérable). Nous réservons le droit de changer les spécifications techniques sans préavis. Les Droits de Conception non-enregistrés et les droits d'auteur de tous les motifs sont la propriété exclusive de Camira Fabrics Limited.

<b>ES</b>
<b>Composición</b> 95% Lana Virgen, 5% Polyamid
<b>Ambiental</b> Certificado con EU Ecolabel
<b>Ancho</b> 170 cm mínimo
<b>Peso</b> 400 g/m <sup>2</sup> ±5% (680 g/lin.m ±5%)
<b>Resistencia a la abrasión*</b> Garantía de 10 años con uso intenso independiente del certificado de ≥100,000 Ciclos Martindale
<b>Inflamabilidad</b> EN 1021 - 1&2 (cigarillo & cerilla) BS 7176 Low Hazard ÖNORM B 3825 & A 3800-1 (con CMHR 58 kg/m <sup>3</sup> de espuma) UNI 9175 Classe 1 IM EN 13501-1 Adhered Class D, s1, d0 EN 13501-1 Un-adhered Class E, s2, d0 Por favor especificar cuando se requiere en el pedido: (Estando con tratamiento FR): BS 5852 Ignition Source 5 BS 7176 Medium Hazard EN 13501-1 Adhered Class B, s1, d0 EN 13501-1 Un-adhered Class D, s2, d0 BS 5867-2 Type B Curtains & Drapes <i>Nota: El rendimiento de la inflamabilidad depende de los componentes usados. Nuestros certificados muestran que los substratos se han usado en nuestros tests. Para tests compuestos nuestros clientes deben asegurar si sus muebles cumplen la normativa al uso.</i>

<b>Solidez a la luz</b> 5 (ISO 105 - B02)
<b>Solidez al rozamiento</b> Húmedo: 4, Seco: 4 (ISO 105 - X12)

<b>Acústico Propiedades</b> Acústicamente transparente. Gráficos disponibles bajo petición.
--

<b>Limpieza</b> Limpiar con aspirador con regularidad. Limpiar en seco, o bien lavar con un paño húmedo.
---

\*Los Test de Abrasión producen unos resultados muy variables incluso con la misma muestra. El certificado de ≥100,000 ciclos Martindale está disponible en nuestra web o se puede pedir al Departamento Comercial. Internamente especificamos este producto >100,000 ciclos, que pensamos que es lo más realista posible en este caso, con una repetición de resultados tan dispares. Tengan en cuenta que el Test de Abrasión solo no es un indicador fiable sobre el desgaste de un tejido. De hecho, estamos tan convencidos en la durabilidad de nuestros tejidos, que ofrecemos una garantía de 10 años (detalles completos disponibles). Tenga en cuenta que el rendimiento de la costura depende de la construcción de la costura, además de la aguja y del tipo de roscas. Le recomendamos que se aconsejen para coser la costura. Las variaciones de lote a lote en la sombra se puede producir dentro de tolerancias comerciales. Nos reservamos el derecho a efectuar modificaciones técnicas sin previo aviso. Los derechos sobre los diseños no registrados y los derechos de autor en todos los diseños son propiedad exclusiva de Camira Fabrics Limited.