

---

# camira

style with substance

---

[www.camirafabrics.com](http://www.camirafabrics.com)

## Rivet

---



Task seating



Lounge seating



Panels



Washable



Environmental



Year guarantee

---



**Resin**  
EGL04



**Chromoly**  
EGL19



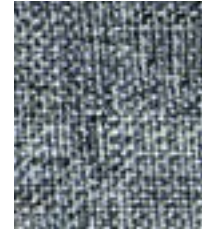
**Molten**  
EGL09



**Ferrous**  
EGL15



**Wire**  
EGL03



**Tensile**  
EGL20



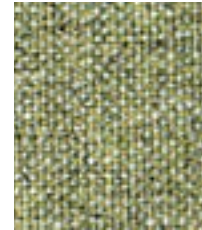
**Forge**  
EGL12



**Abraid**  
EGL13



**Alloy**  
EGL05



**Burnish**  
EGL11



**Hemlock**  
EGL34



**Copper**  
EGL14



**Spark**  
EGL10



**Tungsten**  
EGL07



**Woodrose**  
EGL33



**Deep Clay**  
EGL32



**Olive**  
EGL31

Photographic fabric scans are not color accurate. Always request actual fabric samples before ordering.



**Quench**  
EGL23



**Solder**  
EGL18



**Prime**  
EGL16



**Verdigris**  
EGL21



**Fuse**  
EGL08



**Hammer**  
EGL27



**Vitreous**  
EGL01



**Galvanise**  
EGL26



**Crucible**  
EGL24



**Cast**  
EGL25



**Twig**  
EGL49



**Grey Brindle**  
EGL50



**Deep Sea**  
EGL48



**Lagoon**  
EGL35



**Otter**  
EGL36



**Charcoal**  
EGL37

## Rivet - Product information

Rivet is a fixing fabric which not only connects with the modern collaborative workplace, but also forms a bridge between textile traditions and future innovation. Designed to blend the aesthetic qualities of luxury woollen apparel with modern performance sportswear, Rivet is a lightly textured hopsack which emulates the swathe of suiting in a well-heeled synthetic. Made from 100% REPVEVE®, a brand of recycled polyester made from used plastic bottles, Rivet celebrates Camira's 20 years' experience in designing and manufacturing recycled fabrics.

Rivet meets the ACT voluntary Performance Guidelines and is classified for Heavy Duty Upholstery.



### Contact

UK Head Office:	+44 (0)1924 490491
France/Belgium	+32 56 227 266
Germany:	+49 7031 60 84 30
Netherlands:	+31 7361 25120
Scandinavia:	+45 32 55 20 01
Turkey:	+90 850 396 6150
USA:	+1 616 288 0655
China:	+ 86 (0) 21 6133 1812

[www.camirafabrics.com](http://www.camirafabrics.com)



## Technical information

### EN

#### Composition

100% REPVEVE® Recycled Polyester

#### Environment

Certified to the EU Ecolabel  
Made from 100% post-consumer recycled polyester

#### Width

54 inches minimum

#### Weight

8<sup>1/4</sup> oz/sq yd ±5% (12<sup>1/2</sup> oz/running yd ±5%)

#### Abrasion Resistance\*

ASTM D4157 Wyzenbeek method, Heavy Duty Upholstery  
Independently certified to ≥50,000 double rubs  
Covered by a full and comprehensive 10 year guarantee (full details available)

#### Flammability

California Technical Bulletin 117 - 2013  
NFPA 260 + UFAC Class 1  
BS 7176 Low Hazard  
ASTM E84 - Class 2 or B (Adhered)  
ASTM E84 - Class 1 or A (Un-adhered)  
UL 723

*Note: Flammability performance is dependent on components used.*

#### Color Fastness to Light

AATCC-16 (40 hours) Class 4

#### Color Fastness to Crocking

AATCC-8 (Dry: 4, Wet: 3)

#### Cleaning

W/S  
Washable to 140°F. Clean with a water-based cleaning agent or solvent: Depending on the stain, you can use a dry-cleaning solvent, the foam of a mild detergent, or upholstery shampoo.

\*Camira recognizes that the number of Wyzenbeek double rubs do not reflect the actual wear performance of fabrics. We're so confident in the durability of our products that we provide a robust 10 year guarantee (full details available). This product is externally certified, details of which are on our website and available from our customer services team.

Batch to batch variations in shade may occur within commercial tolerances. We reserve the right to alter technical specifications without notice. The Unregistered Design Rights and the Copyright in all designs are the exclusive property of Camira Fabrics Limited.

### F

#### Composition

100% REPVEVE® Polyester Recyclé

#### Écologique

Avec le certificat EU Ecolabel  
Fabriqué en polyester recyclé à 100% après consommation

#### Largeur

54 pouces minimum

#### Poids

8<sup>1/4</sup> oz/sq yd ±5% (12<sup>1/2</sup> oz/yd.lin ±5%)

#### Résistance à l'abrasion\*

ASTM D4157 Wyzenbeek method, Heavy Duty Upholstery  
Certificat indépendant ≥50,000 double frottement  
Avec une garantie totale de durabilité de 10 ans (renseignements complémentaires disponibles)

#### Flammabilité

California Technical Bulletin 117 - 2013  
NFPA 260 + UFAC Class 1  
BS 7176 Low Hazard  
ASTM E84 - Class 2 or B (Adhered)  
ASTM E84 - Class 1 or A (Un-adhered)  
UL 723

*Note: Le comportement non-feu dépend de la mousse utilisée.*

#### Solidité à la Lumière

AATCC-16 (40 hours) Class 4

#### Solidité à la Crocking

AATCC-8 (Sec: 4, Mouillé: 3)

#### Nettoyage

W/S  
Lavable jusqu'à 140°F. Nettoyer avec un produit d'entretien à base d'eau: en fonction de la tâche, vous pouvez nettoyer à sec, à l'aide d'un détergent ou bien avec du shampoing pour meubles.

\*Camira reconnaît que le nombre de Wyzenbeek double frottement ne reflète pas la performance de l'usure réelle des tissus. Nous sommes tellement confiants dans la pérennité de nos produits que nous offrons une garantie solide de 10 ans (plus de détails disponibles). Cette gamme est certifiée externe, vous pouvez d'ailleurs trouver plus de détails sur notre site internet ou en contactant un membre de notre Service Clients.

Une variation de couleurs peut provenir (commerciallement tolérable). Nous réservons le droit de changer les spécifications techniques sans préavis. Les Droits de Conception non-enregistrés et les droits d'auteur de tous les motifs sont la propriété exclusive de Camira Fabrics Limited.

### ES

#### Composición

100% REPVEVE® Poliéster Reciclado

#### Ambiental

Certificado con EU Ecolabel  
Producido con poliéster 100% reciclado tras ser consumido

#### Ancho

54 pulgadas mínimo

#### Peso

8<sup>1/4</sup> oz/sq yd ±5% (12<sup>1/2</sup> oz/lin.y ±5%)

#### Resistencia a la abrasión\*

ASTM D4157 Wyzenbeek method, Heavy Duty Upholstery  
independientemente del certificado de ≥50,000 rozamiento doble  
Con garantía total de uso 10 años (más información disponible bajo consulta)

#### Inflamabilidad

California Technical Bulletin 117 - 2013  
NFPA 260 + UFAC Class 1  
BS 7176 Low Hazard  
ASTM E84 - Class 2 or B (Adhered)  
ASTM E84 - Class 1 or A (Un-adhered)  
UL 723

*Note: El grado de Inflamabilidad depende del tipo de foam utilizado.*

#### Solidez a la Luz

AATCC-16 (40 hours) Class 4

#### Solidez al Rozamiento

AATCC-8 (Seco: 4, Húmedo: 3)

#### Limpieza

W/S  
Lavable hasta 140°F. Lavar con un producto de limpieza neutro o solvente: en función de la suciedad o mancha, se puede limpiar con un producto de limpieza en seco, espuma templada o producto de limpieza de sofás.

\*Camira reconoce que el número de Wyzenbeek doble frota no refleja el rendimiento real del desgaste de los tejidos. Estamos tan seguros de la durabilidad de nuestros tejidos que ofrecemos una garantía íntegra de 10 años (los detalles completos están disponibles). Esta gama está certificada externamente, todos los detalles están disponibles en nuestra web y en el departamento de atención al cliente.

Se reserva el derecho de modificar las especificaciones técnicas sin previo aviso. Los derechos sobre dibujos no registrados y los derechos de autor sobre todos los dibujos son propiedad exclusiva de Camira Group Inc.