
camira

style with substance

www.camirafabrics.com

Main Line Flax Stripe



Task seating



Soft seating



Curtains



Cigarette
& Match



Medium Hazard



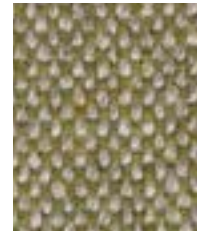
Environmental



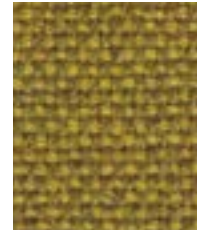
Year guarantee



Circle
FST03



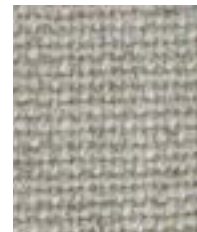
Kensington
MLF07



Goldhawk
MLF31



Overground
FST02



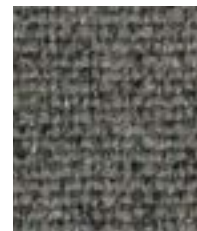
Upminster
MLF20



Lambeth
MLF08



Metropolitan
FST05



Camden
MLF26



Archway
MLF02



Archway
MLF02



Farringdon
MLF29



Hammersmith
FST04



Bank
MLF23



Stockwell
MLF15



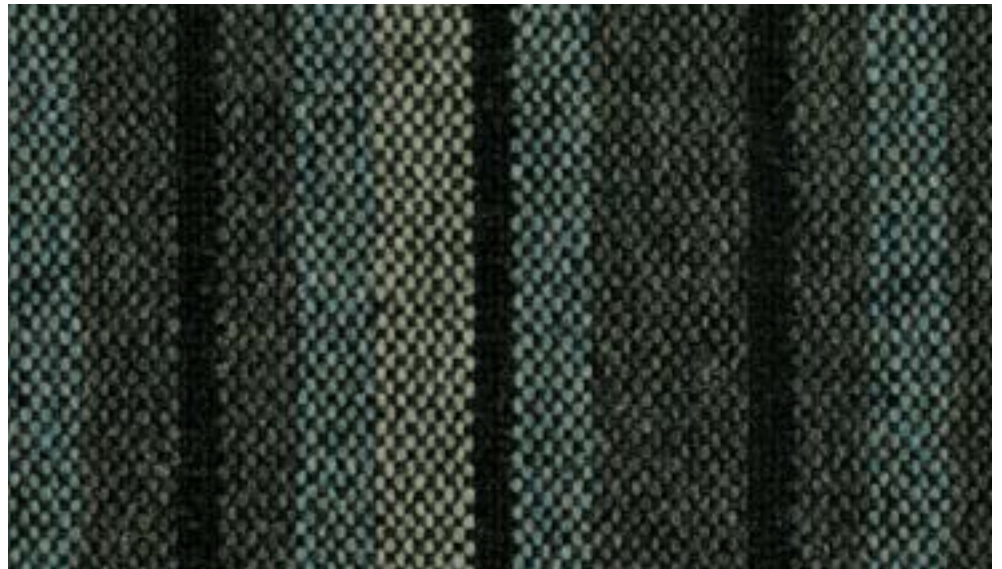
Bakerloo
FST01



Temple
MLF16



Edgware
MLF28



Northern
FST06

Photographic fabric scans are not colour accurate. Always request actual fabric samples before ordering.



Upminster
MLF20



Newbury
MLF10



Bayswater
MLF24



Westminster
MLF22



Stanmore
MLF37



Tower
MLF36



Dockland
FST07



Piccadilly
FST08

Main Line Flax Stripe - Product information

Main Line Flax Stripe is a charmingly quaint complement to our plain weave bast fibre fabric, Main Line Flax. This 70/30 wool flax blend has a homespun, rustic feel to it, whilst performing in terms of inherent flame retardancy. The tone on tone stripe shades have been carefully selected to sit alongside the Main Line Flax palette, a combination ideally suited to soft seating and hospitality furniture.

Contact

UK Head Office:	+44 (0)1924 490491
France/Belgium:	+32 56 227 266
Germany:	+49 7031 60 84 30
Netherlands:	+31 7361 25120
Scandinavia:	+45 32 55 20 01
Turkey:	+90 850 396 6150
USA:	+1 616 288 0655
China:	+86 (0)21 6133 1812

www.camirafabrics.com



Technical information

UK

Composition

70% Virgin Wool, 30% Flax

Environment

Certified to the EU Ecolabel
Rapidly renewable and compostable
Made from wool and bast fibre

Width

140 cm minimum

Weight

437 g/m² ±5% (610 g/lin.m ±5%)

Pattern Repeat

Width 11.5 cm, Length N/A

Abrasion Resistance*

Heavy duty / 10 year guarantee
Independently certified to ≥50,000
Martindale cycles

Flammability

EN 1021 - 1 (cigarette)
EN 1021 - 2 (match)
BS 7176 Low Hazard
BS 5852 Ignition Source 5
BS 7176 Medium Hazard
NF D 60-013
ÖNORM B 3825 & A3800-1 (over CMHR
58kg/m² foam)
UNI 9175 Classe 1 IM
BS 5867-2: Type B Curtains & Drapes
*Note: Flammability performance is
dependent on components used. This
range has been tested using 34-38 kg/m²
CMHR foam unless otherwise stated.*

Light Fastness

5 (ISO 105 - B02)

Fastness to Rubbing

Wet: 3, Dry: 4 (ISO 105 - X12)

Cleaning

Vacuum regularly. Professionally dry
clean or wipe clean with a damp cloth.

*Abrasion testing produces a wide variability of results even from the same test sample. The independent certificate of ≥50,000 cycles is available on our website or from our customer service team. Internally we specify this product at >35,000 cycles which we believe is realistic for repeatability of testing. Please be aware that abrasion testing alone is not a reliable indicator of the actual wear performance of fabrics. We're so confident in the durability of our products that we provide a robust 10 year guarantee (full details available).

Please note that seam performance is dependent on seam construction and needle and thread type. We recommend that appropriate sewing advice be taken.

Batch to batch variations in shade may occur within commercial tolerances. We reserve the right to alter technical specifications without notice. The Unregistered Design Rights and the Copyright in all designs are the exclusive property of Camira Fabrics Limited.

D

Zusammensetzung

70% Schurwolle, 30% Flachs

Umweltfreundlich

Nach Zertifikat EU Ecolabel
Schnell erneuerbar und kompostierbar
Mit Wolle und Bastfasern gefertigt

Breite

140 cm nutzbare Breite

Gewicht

437 g/m² ±5% (610 g/dfd.M ±5%)

Rapport

Breite 11.5 cm, Länge N/A

Scheuerfestigkeit*

Schwerer Objekteinsetz / 10 Jahre Garantie
Extern zertifiziert mit ≥50,000
Scheuertouren Martindale

Feuersicherung

EN 1021 - 1 (Zigarettentest)
EN 1021 - 2 (Streichholztest)
BS 7176 Low Hazard
BS 5852 Ignition Source 5
BS 7176 Medium Hazard
NF D 60-013
ÖNORM B 3825 & A3800-1 (over CMHR
58kg/m² foam)
UNI 9175 Classe 1 IM
BS 5867-2: Type B Curtains & Drapes
*Bemerkung: Schwerenflammbarkeit hängt
vom verwendeten Schaum ab. Dieser Stoff
wurde mit 34-38 kg/m² CMHR Schaum
getestet.*

Lichtechtheit

5 (ISO 105 - B02)

Reibechtheit

Nass: 3, Trocken: 4 (ISO 105 - X12)

Reinigung

Regelmässig absaugen. Professionelle
Trockenreinigung. Alternativ dazu mit
einem feuchten Tuch abwischen.

*Die Scheuerfestigkeitsprüfung ergibt selbst bei gleichen Testmustern stark abweichende Ergebnisse. Das Zertifikat eines unabhängigen Prüfinstitutes über ≥50,000 Scheuertouren erhalten Sie von unserem Vertriebsinnendienst oder auf unserer Webseite. Intern spezifizieren wir dieses Produkt mit >35,000 Scheuertouren, die in der Serienfertigung als realistisch angenommen werden. Bitte nehmen Sie zur Kenntnis, dass die Scheuerfestigkeitsprüfung allein keine Aussagekraft über die Langlebigkeit eines Bezugsstoffes hat. Wir sind von der Langlebigkeit unserer Produkte überzeugt und bieten daher 10 Jahre Garantie (Details auf Anfrage).

Eine optimale Nahtausreissfestigkeit hängt von der Nahtfahne, der verwendeten Nadel und dem Näh-Garn ab. Wir empfehlen daher Nähversuche durchzuführen.

Handelsübliche Farbabweichungen können auftreten und berechtigen nicht zur Reklamation. Wir behalten uns die Änderung technischer Spezifikationen vor. Die registrierten und nicht registrierten Urheberrechte der Dessinierungen sind ausschliessliches Eigentum der Camira Fabrics Limited.

F

Composition

70% Laine Vierge, 30% Lin

Écologique

Avec le certificat EU Ecolabel
Rapidement renouvelable et compostable
Fabriqué avec de la Laine et des fibres
originaire de Tiges

Largeur

140 cm minimum

Poids

437 g/m² ±5% (610 g/m.l ±5%)

Répétition du motif

Largeur 11.5 cm, Longueur N/A

Résistance à l'abrasion*

Usage intense / garantie 10 ans. Certificat
indépendant ≥50,000 cycles Martindale

Flammabilité

EN 1021 - 1 (cigarette)
EN 1021 - 2 (allumette)
BS 7176 Low Hazard
BS 5852 Ignition Source 5
BS 7176 Medium Hazard
NF D 60-013
ÖNORM B 3825 & A3800-1 (over CMHR
58kg/m² foam)
UNI 9175 Classe 1 IM
BS 5867-2: Type B Curtains & Drapes
*Note: Le comportement non-feu dépend
de la mousse utilisée. Cette gamme a été
testé sur une mousse de 34-38 kg/m²
CMHR mousse, excepté mentionné
différemment.*

Solidité à la lumière

5 (ISO 105 - B02)

Solidité au Frottement

Mouillé: 3, Sec: 4 (ISO 105 - X12)

Nettoyage

Aspirer régulièrement. Nettoyage à sec
professionnel. Autrement, essuyer avec un
tissu humide.

*Les tests de résistance à l'abrasion proposent une large variété de résultat final, parfois sur le même échantillon de tissu. Le certificat indépendant de ≥50,000 cycles est disponible sur notre site internet; vous pouvez également contacter notre Service Clients. Nous validons ce produit - en interne - à >35,000 cycles; ce qui est, d'après nous, plus réaliste dans le but d'obtenir une continuité égale des résultats de tests. Merci de noter que l'abrasion seule ne constitue pas un indicateur de confiance dans la performance du tissu à long terme. Nous avons une confiance absolue en nos produits et leur durabilité, c'est pour cela que nous vous offrons une garantie robuste de 10 ans.

Veuillez noter que la performance du joint dépend de sa construction ainsi que de l'aiguille et du type de fil utilisés.

Une variation de couleurs peut provenir (commercialement tolérable). Nous réservons le droit de changer les spécifications techniques sans préavis. Les Droits de Conception non-enregistrés et les droits d'auteur de tous les motifs sont la propriétés exclusives de Camira Fabrics Limited.

ES

Composició

70% Lana Virgen, 30% Lino

Ambiental

Certificado con EU Ecolabel
Rapidamente renovable y compostable
Producido con lana y fibras naturales

Ancho

140 cm mínimo

Peso

437 g/m² ±5% (610 g/lin.m ±5%)

Repetición en el diseño

Ancho 11.5 cm, Largo N/A

Resistencia a la abrasión*

Garantía de 10 años con uso intenso
independientemente del certificado de
≥50,000 Ciclos Martindale

Inflamabilidad

EN 1021 - 1 (cigarillo)
EN 1021 - 2 (cerilla)
BS 7176 Low Hazard
BS 5852 Ignition Source 5
BS 7176 Medium Hazard
NF D 60-013
ÖNORM B 3825 & A3800-1 (over CMHR
58kg/m² foam)
UNI 9175 Classe 1 IM
BS 5867-2: Type B Curtains & Drapes
*Nota: El grado de Inflamabilidad depende
del tipo de foam utilizado. Esta gama ha
sido testada usando foam CMHR de 34-38
kg/m², en caso de otro tipo de foam se
informará.*

Solidez a la luz

5 (ISO 105 - B02)

Solidez al rozamiento

Húmedo: 3, Seco: 4 (ISO 105 - X12)

Limpieza

Aspirar con aspirador con regularidad.
Limpiar en seco, o bien lavar con un
pañó húmedo.

*Los Test de Abrasión producen unos resultados muy variables incluso con la misma muestra. El certificado de ≥50,000 ciclos Martindale está disponible en nuestra web o se puede pedir al Departamento Comercial. Internamente certificamos este producto >35,000 ciclos, que pensamos que es lo más realista posible en este caso, con una repetición de resultados tan dispares. Tengan en cuenta que el Test de Abrasión solo no es un indicador fiable sobre el desgaste de un tejido. De hecho, estamos tan convencidos en la durabilidad de nuestros tejidos, que ofrecemos una garantía de 10 años (detalles completos disponibles).

Tenga en cuenta que el rendimiento de la costura depende de la construcción de la costura, además de la aguja y del tipo de rosca. Le recomendamos que se aconsejen para coser la costura.

Las variaciones de lote a lote en la sombra se puede producir dentro de tolerancias comerciales. Nos reservamos el derecho a efectuar modificaciones técnicas sin previo aviso. Los derechos sobre los diseños no registrados y los derechos de autor en todos los diseños son propiedad exclusiva de Camira Fabrics Limited.