

---

**camira**

style with substance

---

[www.camirafabrics.com](http://www.camirafabrics.com)

# Landscape Collection

Balance / Contact / Synergy

---



Task seating



Lounge seating



Panels



Year guarantee

---



**Balance**  
Symmetry LDB01



**Synergy**  
Random LDS01



**Contact**  
Connect LDC01



**Synergy**  
Alliance LDS09



**Balance**  
Equal LDB04



**Synergy**  
Gamble LDS04



**Contact**  
Converge LDC04



**Synergy**  
Join LDS12



**Balance**  
Align LDB05



**Synergy**  
Venture LDS05



**Contact**  
Network LDC05



**Synergy**  
Combine LDS13



**Synergy**  
Fate LDS07



**Balance**  
Parallel LDB07



**Contact**  
Companion LDC07



**Synergy**  
Merge LDS15



**Balance**  
Adapt LDB03



**Synergy**  
Fortune LDS03



**Synergy**  
Blend LDS11



**Contact**  
Signal LDC03



**Balance**  
Tune LDB02



**Synergy**  
Lucky LDS02



**Contact**  
Touch LDC02



**Synergy**  
Union LDS10

Photographic fabric scans are not color accurate. Always request actual fabric samples before ordering.



**Balance**  
Focus LDB06



**Synergy**  
Fuse LDS14



**Synergy**  
Risk LDS06



**Contact**  
Reach LDC06



**Synergy**  
Serendipity LDS08



**Synergy**  
Partner LDS16



**Synergy**  
Mix LDS17

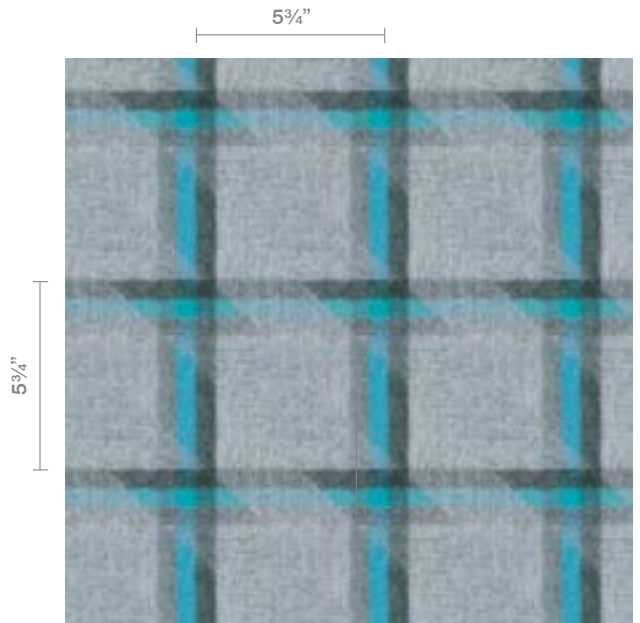




**Fabric**

**Top: Contact**  
Reach LDC06

**Bottom: Balance**  
Focus LDB06



## Landscape Collection - Product information

Inspired by the re-imagined plaids of the catwalks, the Landscape Collection is a tailored approach to meet the demands of the future office. Modular systems are increasingly used to travel through and define open workspace environments. Balance, Contact and Synergy can work in isolation or unison.

We have partnered with Just A Drop, the international water aid charity, and for every yard of fabric we sell, we will make a donation to a specific project around the world, helping to provide clean and safe water to those in need.

Landscape Collection meets the ACT voluntary Performance Guidelines and is classified for Heavy Duty Upholstery.



### Contact

UK Head Office:	+44 (0)1924 490491
France/Belgium	+32 56 227 266
Germany:	+49 7031 60 84 30
Netherlands:	+31 7361 25120
Scandinavia:	+45 32 55 20 01
Turkey:	+90 850 396 6150
USA:	+1 616 288 0655
China:	+86 (0)21 6133 1812

[www.camirafabrics.com](http://www.camirafabrics.com)



## Technical information

### EN

#### Composition

95% Pure New Wool, 5% Nylon

#### Width

54 inches minimum

#### Weight

11<sup>3/4</sup> oz/sq yd ±5% (17<sup>3/4</sup> oz/running yd ±5%)

#### Pattern Repeat

Balance: Width 5<sup>3/4</sup> inches Length 5<sup>3/4</sup> inches (±5%)

Contact: Width 5<sup>3/4</sup> inches Length 22<sup>1/2</sup> inches (±5%)

#### Abrasion Resistance\*

ASTM D4157 Wyzenbeek method, Heavy Duty Upholstery Independently certified to

Balance: ≥100,000 double rubs

Contact: ≥100,000 double rubs

D4966 Martindale method, Heavy Duty Upholstery

Independently certified to

Synergy: ≥100,000 double rubs

Covered by a full and comprehensive 10 year guarantee (full details available)

#### Flammability

California Technical Bulletin 117 - 2013

NFPA 260 + UFAC Class 1

BS 7176 Low Hazard

ASTM E84 Class 2 or B (Adhered)

ASTM E84 Class 2 or B (Un-adhered)

**Optional: Please specify when ordering Synergy:**

ASTM E84 Class 1 or A (Adhered) when FR treated

Note: Flammability performance is dependent on components used.

#### Color Fastness to Light

AATCC-16 (40 hours) Class 4

#### Color Fastness to Crocking

AATCC-8 (Dry: 4, Wet: 3)

#### Cleaning

W/S

Clean with a water-based cleaning agent or solvent: Depending on the stain, you can use a dry-cleaning solvent, the foam of a mild detergent, or upholstery shampoo.

\*Camira recognizes that the number of Wyzenbeek double rubs do not reflect the actual wear performance of fabrics. We're so confident in the durability of our products that we provide a robust 10 year guarantee (full details available). This product is externally certified, details of which are on our website and available from our customer services team.

Multiple factors affect fabric durability and appearance retention, including end-user application and correct maintenance. Results above 100,000 double rubs have not been shown to be a reliable indicator of increased fabric lifespan.

Batch to batch variations in shade may occur within commercial tolerances. We reserve the right to alter technical specifications without notice. The Unregistered Design Rights and the Copyright in all designs are the exclusive property of Camira Fabrics Limited.

### F

#### Composition

95% Pure Laine Vierge, 5% Nylon

#### Largeur

54 pouces minimum

#### Poids

11<sup>3/4</sup> oz/sq yd ±5% (17<sup>3/4</sup> oz/rd.lin ±5%)

#### Répétition du motif

Balance: Largeur 5<sup>3/4</sup> pouces, Longueur 5<sup>3/4</sup> pouces (±5%)

Contact: Largeur 5<sup>3/4</sup> pouces, Longueur 22<sup>1/2</sup> pouces (±5%)

#### Résistance à l'abrasion\*

ASTM D4157 Wyzenbeek method, Heavy Duty Upholstery Certificat indépendant

Balance: ≥100,000 double frottement

Contact: ≥100,000 double frottement

D4966 Martindale method, Heavy Duty Upholstery

Certificat indépendant

Synergy: ≥100,000 double frottement

Avec une garantie totale de durabilité de 10 ans (renseignements complémentaires disponibles)

#### Flammabilité

California Technical Bulletin 117 - 2013

NFPA 260 + UFAC Class 1

BS 7176 Low Hazard

ASTM E84 Class 2 or B (Adhered)

ASTM E84 Class 2 or B (Un-adhered)

**Prière de le mentionner lors de la commande Synergy:**

ASTM E84 Class 1 or A (Adhered) si traitement FR

Notez: Réaction au feu dépend de la mousse utilisée.

#### Solidité à la Lumière

AATCC-16 (40 heures) Class 4

#### Solidité à la Crocking

AATCC-8 (Sec: 4, Mouillé: 3)

#### Nettoyage

W/S

Nettoyer avec un produit d'entretien à base d'eau : en fonction de la tâche, vous pouvez nettoyer à sec, à l'aide d'un détergent ou bien avec du shampooing pour meubles.

\*Camira reconnaît que le nombre de Wyzenbeek double frottement ne reflète pas la performance de l'usure réelle des tissus. Nous sommes tellement confiants dans la pérennité de nos produits que nous offrons une garantie solide de 10 ans (plus de détails disponibles). Cette gamme est certifiée externe, vous pouvez d'ailleurs trouver plus de détails sur notre site internet ou en contactant un membre de notre Service Clients.

La durabilité d'un tissu et sa capacité à conserver son aspect sont affectées par divers facteurs, y compris son environnement d'installation et son entretien. Un résultat de 100 000 ou plus (Wyzenbeek double frottement) n'est pas un indicateur fiable quant à la longévité d'un tissu.

Une variation de couleurs peut provenir (commerciallement tolérable). Nous réservons le droit de changer les spécifications techniques sans préavis. Les Droits de Conception non-enregistrés et les droits d'auteur de tous les motifs sont la propriété exclusive de Camira Fabrics Limited.

### ES

#### Composición

95% Pura Lana Virgen, 5% Nylon

#### Ancho

54 pulgadas mínimo

#### Peso

11<sup>3/4</sup> oz/sq yd ±5% (17<sup>3/4</sup> oz/lin.y ±5%)

#### Repetición en el diseño

Balance: Ancho 5<sup>3/4</sup> pulgadas, Largo 5<sup>3/4</sup> pulgadas (±5%)

Contact: Ancho 5<sup>3/4</sup> pulgadas, Largo 22<sup>1/2</sup> pulgadas (±5%)

#### Resistencia a la abrasión\*

ASTM D4157 Wyzenbeek method, Heavy Duty Upholstery Independientemente del certificado de

Balance: ≥100,000 rozamiento doble

Contact: ≥100,000 rozamiento doble

D4966 Martindale method, Heavy Duty Upholstery

Independientemente del certificado de

Synergy: ≥100,000 rozamiento doble

Con garantía de uso 10 años (más información disponible bajo consulta)

#### Inflamabilidad

California Technical Bulletin 117- 2013

NFPA 260 + UFAC Class 1

BS 7176 Low Hazard

ASTM E84 Class 2 or B (Adhered)

ASTM E84 Class 2 or B (Un-adhered)

**Con tratamiento adicional de foamizado por favor especificar cuando se requiere en el pedido Synergy:**

ASTM E84 Class 1 or A (Adhered) estando con

tratamiento FR

Condiciones ignífugas dependientes del tipo de foam utilizado.

#### Solidez a la Luz

AATCC-16 (40 hours) Class 4

#### Solidez al Rozamiento

AATCC-8 (Seco: 4, Húmedo: 3)

#### Limpieza

W/S

Lavar con un producto de limpieza neutro o solvente: en función de la suciedad o mancha, se puede limpiar con un producto de limpieza en seco, espuma templada o producto de limpieza de sofás.

\*Camira reconoce que el número de Wyzenbeek rozamiento doble no refleja el rendimiento real del desgaste de los tejidos. Estamos tan seguros de la durabilidad de nuestros tejidos que ofrecemos una garantía íntegra de 10 años (los detalles completos están disponibles). Esta gama está certificada externamente, todos los detalles están disponibles en nuestra web y en el departamento de atención al cliente.

Muchos factores afectan la durabilidad y el aspecto del tejido, incluyendo el usuario final y el mantenimiento adecuado. Por encima de 100.000 (Wyzenbeek rozamiento doble), no se ha demostrado que indique una mayor durabilidad de los tejidos.

Se reserva el derecho de modificar las especificaciones técnicas sin previo aviso.

Los derechos sobre dibujos no registrados y los derechos de autor sobre todos los dibujos son propiedad exclusiva de Camira Group Inc.