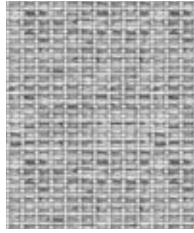
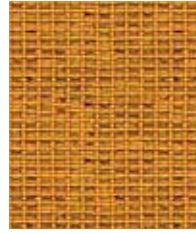


Gravity

camira



Frost
CPC32



Sunny
CPC20



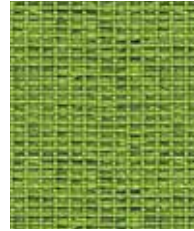
Almond
CPC10



Wheat
CPC21



Mustard
CPC14



Gooseberry
CPC07



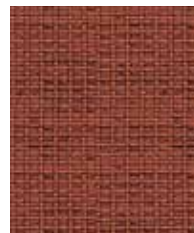
Nutmeg
CPC12



Copper
CPC22



Fresh
CPC23



Tigerlily
CPC11



Evergreen
CPC08



Chocolate
CPC24



Rose
CPC13



Tulip
CPC25



Military
CPC26

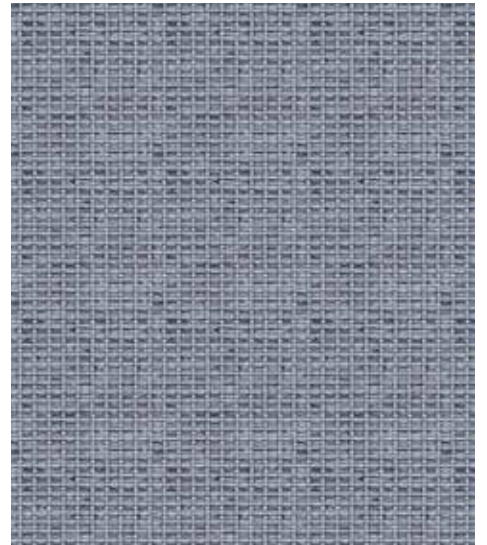
Photographic fabric scans are not color accurate. Always request actual fabric samples before ordering.



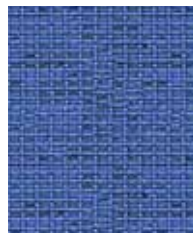
Lake
CPC09



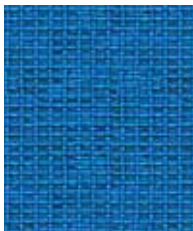
Frozen
CPC27



Dove
CPC17



Dewdrop
CPC05



Aqua
CPC28



Ice
CPC15



Petal
CPC01



Slate
CPC16



Botanic
CPC06



Brook
CPC04



Lavender
CPC02



Gravel
CPC18



Lagoon
CPC29



Navy Blue
CPC30



Berry
CPC03



Black
CPC31



Task seating



Year guarantee

Gravity adds weight to seating through its attractive, geometric textured patterning. The fabric contains our innovative “closed loop” recycled polyester, which is derived from our own yarn and selvedge waste, upcycled into yarn, then dobby woven and piece dyed. The end result is an intriguing, two tone upholstery fabric with subtle surface interest, style and beautiful simplicity.



Gravity meets the ACT voluntary Performance Guidelines and is classified for Heavy Duty Upholstery.



Technical information

EN

Composition

76% Virgin Polyester, 18% Post-Industrial Polyester, 6% Closed Loop Polyester. Non metallic dyestuffs.

Environmental

Certified to OEKO-TEX® Standard 100

Width

54 inches minimum

Weight

8^{3/4} oz/sq yd ±5% (13 oz/running yd ±5%)

Abrasion Resistance*

ASTM D4157 Wyzenbeek method.

Heavy Duty Upholstery independently certified to ≥75,000 double rubs.

Covered by a full and comprehensive 10 year guarantee (full details available)

Flammability

California Technical Bulletin 117 - 2013

NFPA 260 + UFAC Class 1

BS 7176 Low Hazard

Note: Flammability performance is dependent on components used. Our certificates show what substrates have been used in our tests. For composite tests customers must ensure their complete furniture meets the necessary standards.

Color Fastness to Light

AATCC-16 (40 hours)

Color Fastness to Crocking

AATCC-8 (Dry: 4 minimum, Wet: 3 minimum)

Cleaning

W/S

Clean with a water-based cleaning agent or solvent: Depending on the stain, you can use a dry-cleaning solvent, the foam of a mild detergent, or upholstery shampoo.

*Camira recognizes that the number of Wyzenbeek double rubs does not reflect the actual wear performance of fabrics. We're so confident in the durability of our products that we provide a robust 10 year guarantee (full details available). This product is externally certified, details of which are on our website and available from our customer services team.

Batch to batch variations in shade may occur within commercial tolerances. We reserve the right to alter technical specifications without notice. The Unregistered Design Rights and the Copyright in all designs are the exclusive property of Camira Fabrics Limited.

F

Composition

76% Virgin Polyester 18% Post-Industrial Polyester, 6% Closed Loop Polyester. Teintures non métalliques.

Écologique

Certifié à OEKO-TEX® Standard 100

Largeur

54 pouces minimum

Poids

8^{3/4} oz/sq yd ±5% (13 oz/running yd ±5%)

Résistance à l'abrasion*

ASTM D4157 Wyzenbeek method.

Usage intense certificat indépendant ≥75,000 double rubs.

Avec une garantie totale de durabilité de 10 ans (renseignements complémentaires disponibles)

Flammabilité

California Technical Bulletin 117 - 2013

NFPA 260 + UFAC Class 1

BS 7176 Low Hazard

Notez: La performance de flammabilité dépend des composantes utilisées. Nos certificats indiquent les substrats utilisés dans nos tests. Pour les tests composites, les clients doivent s'assurer que leurs meubles complets satisfont aux normes nécessaires.

Solidité à la Lumière

AATCC-16 (40 heures)

Solidité à la Crocking

AATCC-8 (Sec: 4 minimum, Mouillé: 3 minimum)

Nettoyage

W/S

Nettoyer avec un produit d'entretien à base d'eau : en fonction de la tâche, vous pouvez nettoyer à sec, à l'aide d'un détergent ou bien avec du shampooing pour meubles.

*Camira reconnaît que le nombre de Wyzenbeek double frottement ne reflète pas la performance de l'usure réelle des tissus. Nous sommes tellement confiants dans la pérennité de nos produits que nous offrons une garantie solide de 10 ans (plus de détails disponibles). Cette gamme est certifiée externe, vous pouvez d'ailleurs trouver plus de détails sur notre site internet ou en contactant un membre de notre Service Clients.

Une variation de couleurs peut provenir (commerciallement tolérable). Nous réservons le droit de changer les spécifications techniques sans préavis. Les Droits de Conception non-enregistrés et les droits d'auteur de tous les motifs sont la propriété exclusive de Camira Fabrics Limited.

ES

Composición

76% Virgin Poliéster, 18% Post-Industrial Poliéster, 6% Closed Loop Poliéster. Tintes no metálicos

Ambiental

Certificado de OEKO-TEX® Standard 100

Ancho

54 pulgadas mínimo

Peso

8^{3/4} oz/sq yd ±5% (13 oz/running yd ±5%)

Resistencia a la abrasión*

ASTM D4157 Wyzenbeek method.

Uso intenso, certificado independientemente a ≥75,000 double rubs.

Con garantía total de uso 10 años (más información disponible bajo consulta)

Inflamabilidad

California Technical Bulletin 117 - 2013

NFPA 260 + UFAC Class 1

BS 7176 Low Hazard

Nota: El rendimiento de la inflamabilidad depende de los componentes usados. Nuestros certificados muestran qué substratos se han usado en nuestros tests. Para tests compuestos nuestros clientes deben asegurar si sus muebles cumplen la normativa al uso.

Solidez a la Luz

AATCC-16 (40 horas)

Solidez al Rozamiento

AATCC-8 (Seco: 4 mínimo, Húmedo: 3 mínimo)

Limpeza

W/S

Lavar con un producto de limpieza neutro o solvente: en función de la suciedad o mancha, se puede limpiar con un producto de limpieza en seco, espuma templada o producto de limpieza de sofás.

*Camira reconoce que el número de Wyzenbeek rozamiento doble no refleja el rendimiento real del desgaste de los tejidos. Estamos tan seguros de la durabilidad de nuestros tejidos que ofrecemos una garantía íntegra de 10 años (los detalles completos están disponibles). Esta gama está certificada externamente, todos los detalles están disponibles en nuestra web y en el departamento de atención al cliente.

Se reserva el derecho de modificar las especificaciones técnicas sin previo aviso. Los derechos sobre dibujos no registrados y los derechos de autor sobre todos los dibujos son propiedad exclusiva de Camira Group Inc.