

Regent

camira



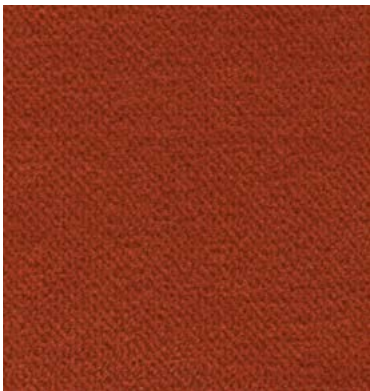
Alhambra
REG01



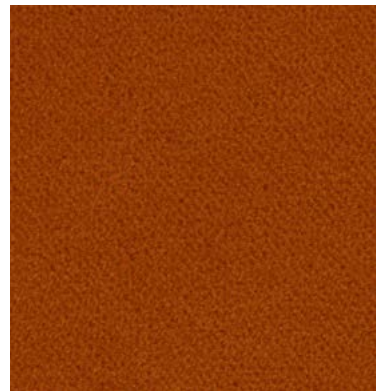
Wyndhams
REG11



Claridges
REG12



Winter Gardens
REG02



Grand
REG07



Adelphi
REG04



Minack
REG08



Carnegie
REG03



Drury Lane
REG05



Novella
REG09



Majestic
REG20



Savoy
REG10



Orchestra
REG18



Opera
REG14



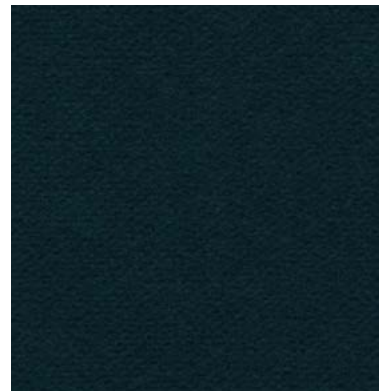
Recital
REG19



Bloomsbury
REG15



Lyceum
REG16

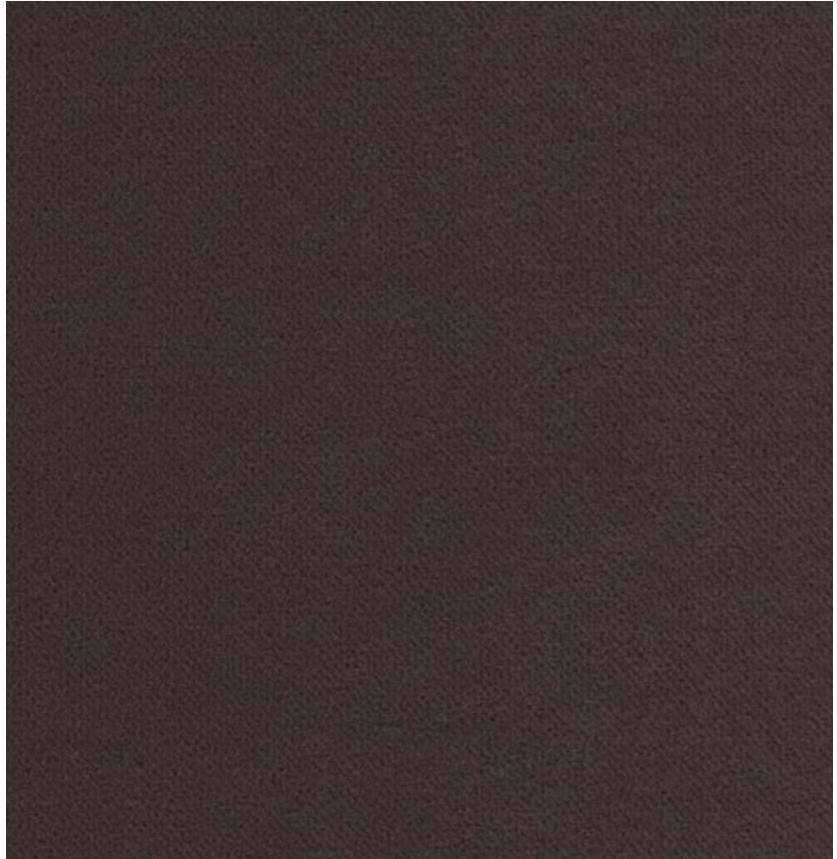


Broadhurst
REG22

Photographic fabric scans are not color accurate. Always request actual fabric samples before ordering.



Marquis
REG23



Ambassador
REG26



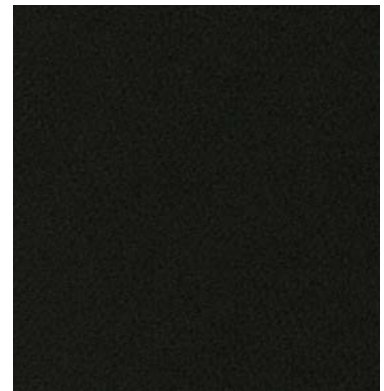
Belfrey
REG24



Belgrade
REG28



Belasco
REG25



Conservatoire
REG29



Task seating



Lounge seating



Drapery



Year guarantee

A beautifully modern approach to velvet, Regent effortlessly combines glamour with practicality. With a matte finish and directionless pile, this velvet textile brings contemporary luxury to any space. Blending rich, regal aesthetics with a softness that belies its high durability, Regent is infinitely versatile.



Regent meets the ACT voluntary Performance Guidelines and is classified for Heavy Duty Upholstery and Drapery.

Technical information

EN

Composition

100% Flame Retardant Polyester

Width

54 inches minimum

Weight

11^{3/4} oz/sq yd ±5% (17^{3/4} oz/running yd ±5%)

Abrasion Resistance*

ASTM D4157 Wyzenbeek method.

Heavy Duty Upholstery independently certified to ≥50,000 double rubs.

Covered by a full and comprehensive 5 year guarantee (full details available)

Flammability

California Technical Bulletin 117 - 2013

BS 7176 Low Hazard

NFPA 701

Note: Flammability performance is dependent on components used. Our certificates show what substrates have been used in our tests. For composite tests customers must ensure their complete furniture meets the necessary standards.

Color Fastness to Light

AATCC-16 (60 hours) Class 4

Color Fastness to Crocking

AATCC-8 (Dry: 4, Wet: 3)

Bleach Cleanable

ISO 105 E03 colour change 4 for dilution factor 1:4 chlorine solution

Cleaning

W/S

Water-based cleaning agent or solvent: Depending on the stain, you can use a dry-cleaning solvent, the foam of a mild detergent, or upholstery shampoo.

*Camira recognizes that the number of Wyzenbeek double rubs do not reflect the actual wear performance of fabrics. We're so confident in the durability of our products that we provide a robust 5 year guarantee (full details available). This product is externally certified, details of which are on our website and available from our customer services team.

Batch to batch variations in shade may occur within commercial tolerances. We reserve the right to alter technical specifications without notice. The Unregistered Design Rights and the Copyright in all designs are the exclusive property of Camira Fabrics Limited.

F

Composition

100% Polyester retardateur de flamme

Largeur

54 pouces minimum

Poids

11^{3/4} oz/sq yd ±5% (17^{3/4} oz/lin.yd ±5%)

Résistance à l'abrasion*

ASTM D4157-13 Wyzenbeek method.

Usage intense certificat indépendant ≥50,000 double rubs.

Avec une garantie totale de durabilité de 5 ans (renseignements complémentaires disponibles)

Flammabilité

California Technical Bulletin 117 - 2013

BS 7176 Low Hazard

NFPA 701

Notez: La performance de flammabilité dépend des composantes utilisées. Nos certificats indiquent les substrats utilisés dans nos tests. Pour les tests composites, les clients doivent s'assurer que leurs meubles complets satisfont aux normes nécessaires.

Solidité à la Lumière

AATCC-16 (60 heures) Class 4

Solidité à la Crocking

AATCC-8 (Sec: 4, Mouillé: 3)

Nettoyable au javel

ISO 105 E03 changement de couleur 4 pour le facteur de dilution 1: 4 solution de chlore

Nettoyage

W/S

Nettoyer avec un produit d'entretien à base d'eau : en fonction de la tâche, vous pouvez nettoyer à sec, à l'aide d'un détergent ou bien avec du shampooing pour meubles.

*Camira reconnaît que le nombre de Wyzenbeek double frottement ne reflète pas la performance de l'usure réelle des tissus. Nous sommes tellement confiants dans la pérennité de nos produits que nous offrons une garantie solide de 5 ans (plus de détails disponibles). Cette gamme est certifiée externe, vous pouvez d'ailleurs trouver plus de détails sur notre site.

Une variation de couleurs peut provenir (commerciallement tolérable). Nous réservons le droit de changer les spécifications techniques sans préavis. Les Droits de Conception non-enregistrés et les droits d'auteur de tous les motifs sont la propriété exclusive de Camira Fabrics Limited.

ES

Composición

100% Poliéster resistente al fuego

Ancho

54 pulgadas mínimo

Peso

11^{3/4} oz/sq yd ±5% (17^{3/4} oz/lin.y ±5%)

Resistencia a la abrasión*

ASTM D4157-13 Wyzenbeek method.

Uso intenso, certificado independientemente a ≥50,000 double rubs.

Con garantía total de uso 5 años (más información disponible bajo consulta)

Inflamabilidad

California Technical Bulletin 117 - 2013

BS 7176 Low Hazard

NFPA 701

Nota: El rendimiento de la inflamabilidad depende de los componentes usados. Nuestros certificados muestran qué substratos se han usado en nuestros tests. Para tests compuestos nuestros clientes deben asegurar si sus muebles cumplen la normativa al uso.

Solidez a la Luz

AATCC-16 (60 horas) Class 4

Solidez al Rozamiento

AATCC-8 (Seco: 4, Húmedo: 3)

Posibilidad lavado con Lejía

ISO 105 E03 cambio color 4 para un factor de disolución 1:4 solución cloro

Limpeza

W/S

Lavar con un producto de limpieza neutro o solvente: en función de la suciedad o mancha, se puede limpiar con un producto de limpieza en seco, espuma templada o producto de limpieza de sofás.

*Camira reconoce que el número de Wyzenbeek rozamiento doble no refleja el rendimiento real del desgaste de los tejidos. Estamos tan seguros de la durabilidad de nuestros tejidos que ofrecemos una garantía íntegra de 5 años (los detalles completos están disponibles). Esta gama está certificada externamente, todos los detalles están disponibles en nuestra web y en el departamento de atención al cliente.

Se reserva el derecho de modificar las especificaciones técnicas sin previo aviso. Los derechos sobre dibujos no registrados y los derechos de autor sobre todos los dibujos son propiedad exclusiva de Camira Group Inc.