

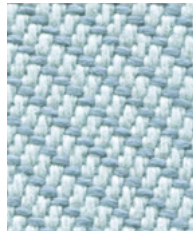
Oceanic

camira

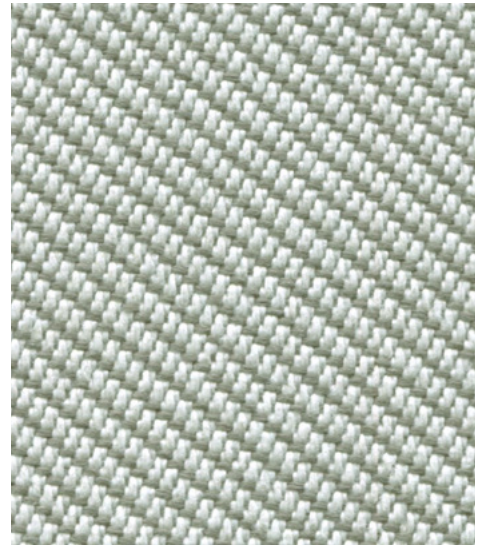
Photographic fabric scans are not color accurate. Always request actual fabric samples before ordering.



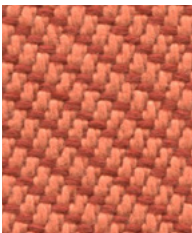
Seafarer
OOC16



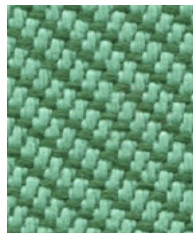
Gulf
OOC15



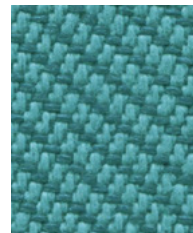
Paddle
OOC13



Coral
OOC05



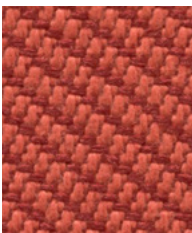
Sea
OOC04



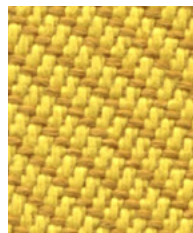
Jetsam
OOC02



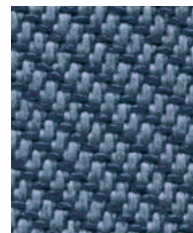
Riptide
OOC14



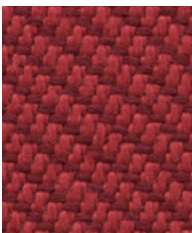
Aquatic
OOC12



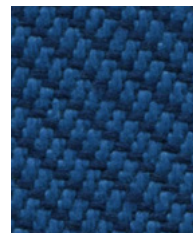
Barrier
OOC07



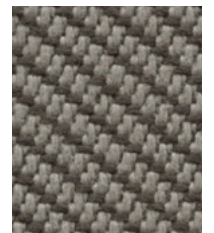
Neptune
OOC11



Abyss
OOC10



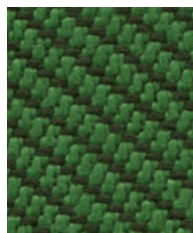
Atoll
OOC06



Bay
OOC08



Shore
OOC09



Coast
OOC03



Flotsam
OOC01



Task seating



Lounge seating



Environmental



Year guarantee

Oceanic is a fabric born of the SEAQUAL Initiative designed to combat marine plastic pollution and achieve a waste free environment. It is created entirely from post-consumer recycled plastic - from plastic debris floating in our seas, used to make SEAQUAL yarn, to bottles thrown away and destined for landfills. One small drop in the mission to clean both the earth and its ocean, this contemporary fabric is a recycled polyester with a purpose.

We actively encourage our furniture customers to sign up to the SEAQUAL Initiative when selling furniture upholstered in Oceanic. Find out more at www.seaqual.com/register.



Oceanic meets the ACT voluntary Performance Guidelines and is classified for Heavy Duty Upholstery.

SEAQUAL

Technical information

EN

Composition

100% post-consumer recycled polyester, including 50% SEAQUAL yarn.

Environmental

Certified to OEKO-TEX® Standard 100
 Certified to Indoor Advantage™ Gold
 Made from 100% post-consumer recycled polyester
 Non metallic dyestuffs

Width

54 inches minimum

Weight

14^{3/4} oz/sq yd ±5% (22^{1/2} oz/running yd ±5%)

Abrasion Resistance*

ASTM D4157 Wyzenbeek method.
 Heavy Duty Upholstery independently certified to ≥100,000 double rubs.
 Covered by a full and comprehensive 10 year guarantee (full details available)

Flammability

California Technical Bulletin 117 - 2013
 BS 7176 Low Hazard
Note: Flammability performance is dependent on components used. Our certificates show what substrates have been used in our tests. For composite tests customers must ensure their complete furniture meets the necessary standards.

Color Fastness to Light

AATCC-16 (40 hours) Class 4

Color Fastness to Crocking

AATCC-8 (Dry: 4, Wet: 3)

Cleaning

W/S
 Water-based cleaning agent or solvent: Depending on the stain, you can use a dry-cleaning solvent, the foam of a mild detergent, or upholstery shampoo.

*Camira recognizes that the number of Martindale cycles do not reflect the actual wear performance of fabrics. We're so confident in the durability of our products that we provide a robust 10 year guarantee (full details available). This product is externally certified, details of which are on our website and available from our customer services team.

Multiple factors affect fabric durability and appearance retention, including end-user application and correct maintenance. Results above 100,000 cycles have not been shown to be a reliable indicator of increased fabric lifespan.

Batch to batch variations in shade may occur within commercial tolerances. We reserve the right to alter technical specifications without notice. The Unregistered Design Rights and the Copyright in all designs are the exclusive property of Camira Fabrics Limited.

F

Composition

100% polyester recyclé post consommation, comprenant 50% de fil SEAQUAL.

Écologique

Certifié à OEKO-TEX® Standard 100
 Certifié à Indoor Advantage™ Gold
 Fabriqué en polyester recyclé à 100% après consommation
 Teintures non métalliques

Largeur

54 pouces minimum

Poids

14^{3/4} oz/sq yd ±5% (22^{1/2} oz/lin ±5%)

Résistance à l'abrasion*

ASTM D4157-13 Wyzenbeek method.
 Usage intense certificat indépendant ≥100,000 double rubs.
 Avec une garantie totale de durabilité de 10 ans (renseignements complémentaires disponibles)

Flammabilité

California Technical Bulletin 117 - 2013
 BS 7176 Low Hazard
Notez: La performance de flammabilité dépend des composants utilisés. Nos certificats indiquent les substrats utilisés dans nos tests. Pour les tests composites, les clients doivent s'assurer que leurs meubles complets satisfont aux normes nécessaires.

Solidité à la Lumière

AATCC-16 (40 heures) Class 4

Solidité à la Crocking

AATCC-8 (Sec: 4, Mouillé: 3)

Nettoyage

W/S
 Nettoyer avec un produit d'entretien à base d'eau : en fonction de la tâche, vous pouvez nettoyer à sec, à l'aide d'un détergent ou bien avec du shampoing pour meubles.

*Camira reconnaît que le nombre de Martindale cycles ne reflète pas la performance de l'usure réelle des tissus. Nous sommes tellement confiants dans la pérennité de nos produits que nous offrons une garantie solide de 10 ans (plus de détails disponibles). Cette gamme est certifiée externe, vous pouvez d'ailleurs trouver plus de détails sur notre site internet ou en contactant un membre de notre Service Clients.

La durabilité d'un tissu et sa capacité à conserver son aspect sont affectées par divers facteurs, y compris son environnement d'installation et son entretien. Un résultat de 100 000 ou plus (Martindale) n'est pas un indicateur fiable quant à la longévité d'un tissu.

Une variation de couleurs peut provenir (commerciallement tolérable). Nous réservons le droit de changer les spécifications techniques sans préavis. Les Droits de Conception non-enregistrés et les droits d'auteur de tous les motifs sont la propriété exclusive de Camira Fabrics Limited.

ES

Composición

100% polyester reciclado post consume, compuesto de un 50% de hilo SEAQUAL.

Ambiental

Certificado de OEKO-TEX® Standard 100
 Certificado de Indoor Advantage™ Gold
 Producido con poliéster 100% reciclado tras ser consumido
 Tintes no metálicos

Ancho

54 pulgadas mínimo

Peso

14^{3/4} oz/sq yd ±5% (22^{1/2} oz/lin. y ±5%)

Resistencia a la abrasión*

ASTM D4157-13 Wyzenbeek method.
 Uso intenso, certificado independientemente a ≥100,000 double rubs.
 Con garantía total de uso 10 años (más información disponible bajo consulta)

Inflamabilidad

California Technical Bulletin 117 - 2013
 BS 7176 Low Hazard
Nota: El rendimiento de la inflamabilidad depende de los componentes usados. Nuestros certificados muestran qué substratos se han usado en nuestros tests. Para tests com-puestos nuestros clientes deben asegurar si sus muebles cumplen la normativa al uso.

Solidez a la Luz

AATCC-16 (40 horas) Class 4

Solidez al Rozamiento

AATCC-8 (Seco: 4, Húmedo: 3)

Limpieza

W/S
 Lavar con un producto de limpieza neutro o solvente: en función de la suciedad o mancha, se puede limpiar con un producto de limpieza en seco, espuma templada o producto de limpieza de sofás.

*Camira reconoce que el número de Martindale ciclos no refleja el rendimiento real del desgaste de los tejidos. Estamos tan seguros de la durabilidad de nuestros tejidos que ofrecemos una garantía íntegra de 10 años (los detalles completos están disponibles). Esta gama está certificada externamente, todos los detalles están disponibles en nuestra web y en el departamento de atención al cliente.

Muchos factores afectan la durabilidad y el aspecto del tejido, incluyendo el usuario final y el mantenimiento adecuado. Por encima de 100,000 ciclos de Martindale, no se ha demostrado que indique una mayor durabilidad de los tejidos.

Se reserva el derecho de modificar las especificaciones técnicas sin previo aviso. Los derechos sobre dibujos no registrados y los derechos de autor sobre todos los dibujos son propiedad exclusiva de Camira Group Inc.