

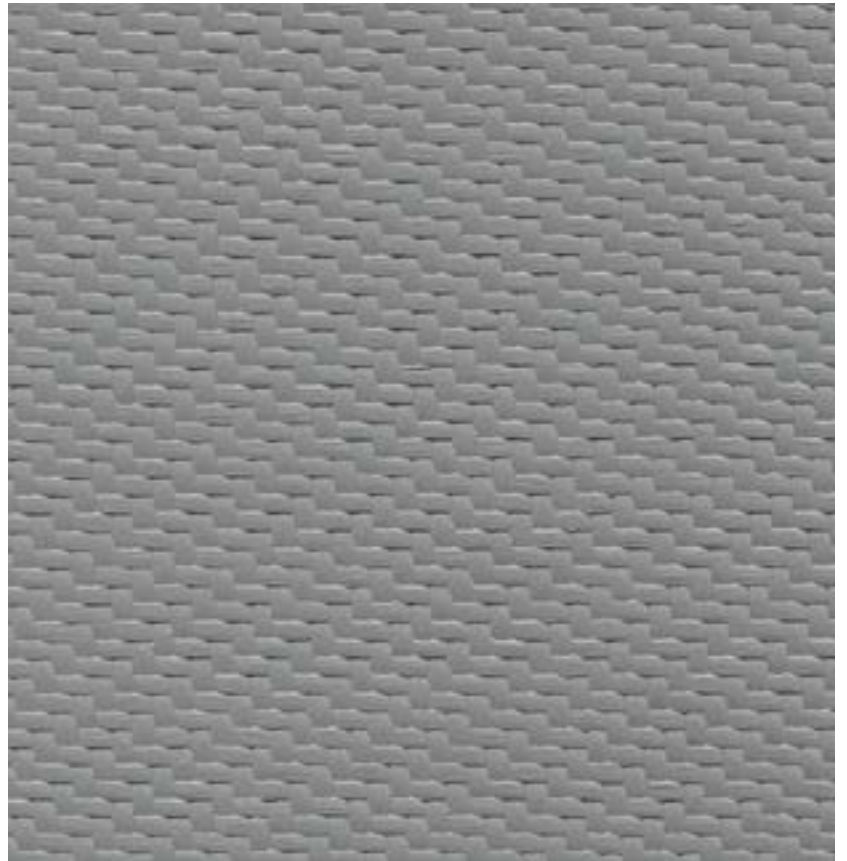
Rhino

camira

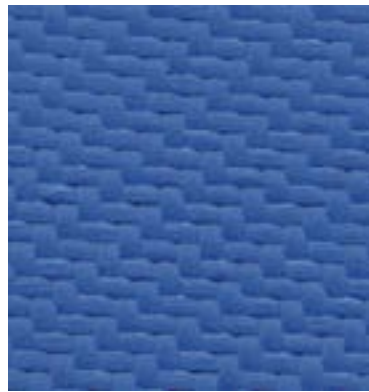
Photographic fabric scans are not color accurate. Always request actual fabric samples before ordering.



Rare
RUN03



Hoof
RUP02



Horn
RUP01



Wild
RUN02



Herd
RUN01

Transport
seating

Year guarantee

Rhino is a versatile and highly durable vinyl with a luxurious matte finish. Available in a concise yet established color palette, Rhino's difference comes with its two designs - a light grain and an embossed pattern. Complementing existing ranges and providing a textured alternative, this vinyl works alongside all of Camira's fabric capabilities and meets stringent rail and bus standards in North America.



Technical information

EN

Composition

Surface: 100% PVC
Substrate: 100% Polyester

Width

54 inches minimum

Weight

22 oz/sq yd $\pm 10\%$ (33 oz/running yd $\pm 10\%$)

Topskin Thickness

7 mils

Abrasion Resistance

ASTM D4157 / ACT Coated 50K Wyzenbeek method
 $\geq 50,000$ double rubs
CFFA 1a Cotton Duck Wyzenbeek method
 $\geq 250,000$ double rubs
5 year guarantee (full details available)

Flex Resistance

ASTM D2097 / CFFA-10
25,000 flexing cycles

Adhesion

Warp and Fill 3 lb/in (ASTM D751 / CFFA-3)

Tensile Strength

Warp: 65lbf Weft: 60lbf (ASTM D751 / CFFA-17)

Tear Strength

Warp: 15lbf Weft: 20lbf (ASTM D5587 / CFFA-16c)

Tack Strength

Warp: 30lbf Weft: 30lbf (ASTM D751 / CFFA-14)

Blocking

Class 2 (CFFA-4)

Cold Crack

-20°F (CFFA-6A)

Flammability

FMVSS 302
NFPA 130
DOCKET 90

Note: Flammability performance is dependent on components used. Our certificates show what substrates have been used in our tests. For composite tests customers must ensure their complete furniture meets the necessary standards.

Color fastness to Crocking

AATCC-8 (Dry: 4, Wet: 4)

QUV

650 hours (CFFA-2-C1)

Cleaning

W

Spot clean, using the foam only from a water-based cleaning agent, such as a mild detergent or non-solvent upholstery shampoo product.

Note: Batch to batch variations in shade may occur within commercial tolerances. We reserve the right to alter technical specifications without notice. The Unregistered Design Rights and the Copyright in all designs are the exclusive property of Camira Fabrics Limited.

F

Composition

Surface: 100% PVC
Couche Inférieure: 100% Polyester

Largeur

54 pouces minimum

Poids

22 oz/sq yd $\pm 10\%$ (33 oz/yd.lin $\pm 10\%$)

Épaisseur de peau

7 mils

Résistance à l'abrasion

ASTM D4157 / ACT Coated 50K Wyzenbeek method
 $\geq 50,000$ doubles frottements
CFFA 1a Cotton Duck méthode Wyzenbeek
 $\geq 250,000$ doubles frottements
Garantie de 5 ans (détails complets disponibles)

Résistance à la fatigue de souplesse

ASTM D2097 / CFFA-10
25,000 cycles

Adhésion

Trame et fils 3 lb/in (ASTM D751 / CFFA-3)

Résistance au traction

Trame: 65lbf Chaîne: 60lbf (ASTM D751 / CFFA-17)

Résistance au déchirement

Trame: 15lbf Chaîne: 20lbf (ASTM D5587 / CFFA-16c)

Force d'armure

Trame: 30lbf Chaîne: 30lbf (ASTM D751 / CFFA-14)

Blocage

Class 2 (CFFA-4)

Fissure à froid

-20°F (CFFA-6A)

Flammabilité

FMVSS 302
NFPA 130
DOCKET 90

Noté: La performance de flammabilité dépend des composantes utilisées. Nos certificats indiquent les substrats utilisés dans nos tests. Pour les tests composites, les clients doivent s'assurer que leurs meubles complets satisfont aux normes nécessaires.

Solidité des teintes face aux frottements

AATCC-8 (Sec: 4, Mouillé: 4)

QUV

650 heures (CFFA-2-C1)

Nettoyage

W

Nettoyer la tâche en n'utilisant que la mousse d'un détergent à base d'eau, comme un détergent doux ou un nettoyant de tissu non-dissolvant.

Remarque: Une variation de couleurs peut provenir (commerciallement tolérable). Nous réservons le droit de changer les spécifications techniques sans préavis. Les Droits de Conception non-enregistrés et les droits d'auteur de tous les motifs sont la propriété exclusive de Camira Fabrics Limited.

ES

Composición

Superficie: 100% PVC
Sustrato: 100% Polyester

Ancho

54 pulgadas mínimo

Peso

22 oz/sq yd $\pm 10\%$ (33 oz/lin.y $\pm 10\%$)

Grosor Topskin

7 mils

Resistencia a la abrasión

ASTM D4157 / ACT Coated 50K Wyzenbeek method
 $\geq 50,000$ rozamientos dobles
CFFA 1a Cotton Duck Wyzenbeek method
 $\geq 250,000$ rozamientos dobles
Garantía de uso 5 años (detalles disponibles)

Resistencia Flex

ASTM D2097 / CFFA-10
25,000 ciclos de flexión

Adhesion

Trama y Urdimbre 3 lb/in (ASTM D751 / CFFA-3)

Fuerza Tension

Trama: 65lbf Urdimbre: 60lbf (ASTM D751 / CFFA-17)

Resistencia al desgarre

Trama: 15lbf Urdimbre: 20lbf (ASTM D5587 / CFFA-16c)

Fuerza Adherencia

Trama: 30lbf Urdimbre: 30lbf (ASTM D751 / CFFA-14)

Blocking

Class 2 (CFFA-4)

Grieta Fría

-20°F (CFFA-6A)

Inflamabilidad

FMVSS 302
NFPA 130
DOCKET 90

Nota: El rendimiento de la inflamabilidad depende de los componentes usados. Nuestros certificados muestran qué substratos se han usado en nuestros tests. Para tests compuestos nuestros clientes deben asegurar si sus muebles cumplen la normativa al uso.

Solidez al Rozamiento

AATCC-8 (Seco: 4, Húmedo: 4)

QUV

650 horas (CFFA-2-C1)

Limpieza

W

Limpieza de manchas, usando solamente la espuma de un producto de limpieza con agua, como puede ser un detergente suave o un jabón de limpieza de tapicerías sin ningún disolvente.

Nota: Las variaciones de lote a lote en la sombra se puede producir dentro de tolerancias comerciales. Nos reservamos el derecho a efectuar modificaciones técnicas sin previo aviso. Los derechos sobre los diseños no registrados y los derechos de autor en todos los diseños son propiedad exclusiva de Camira Fabrics Limited.