

---

# camira

style with substance

---

[www.camirafabrics.com](http://www.camirafabrics.com)

## Vision

---



Transport  
seating

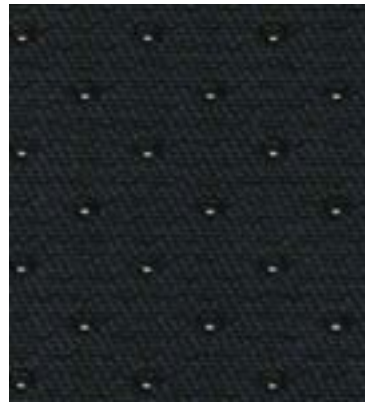


Year guarantee

---



**Grid Silver**  
PVB01



**Pinpoint Silver**  
PVC01



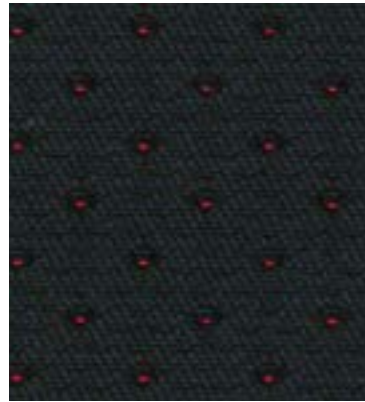
**Cube Black**  
PVA06



**Pinpoint Blue**  
PVC04



**Pinpoint Gold**  
PVC02



**Pinpoint Red**  
PVC05



**Grid Gold**  
PVB02

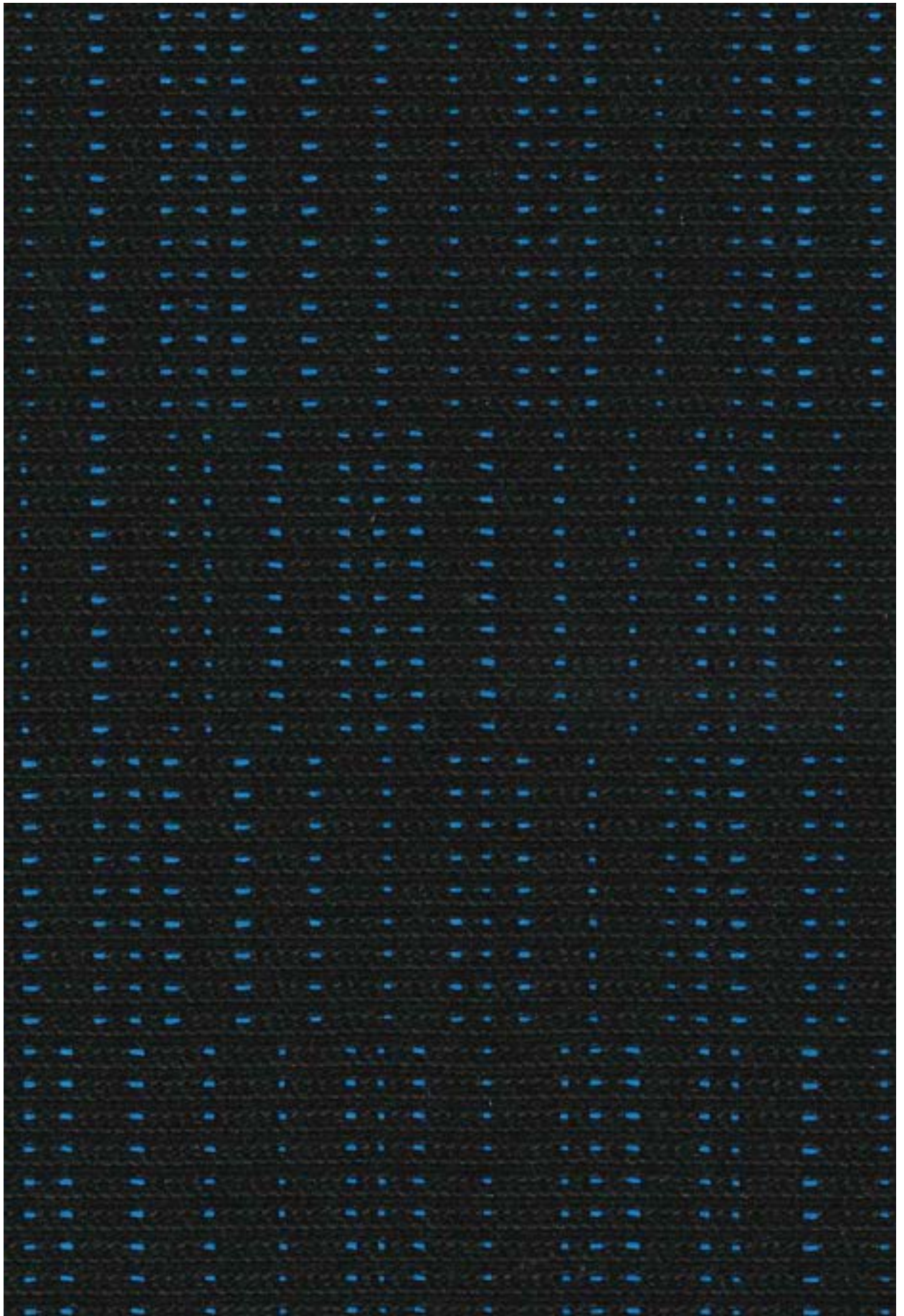


**Pinpoint Copper**  
PVC03



**Grid Copper**  
PVB03

Photographic fabric scans are not color accurate. Always request actual fabric samples before ordering.



**Grid Blue**  
PVB04



## Vision - Product information

A modern, innovative collection of flat woven technical textiles suitable for motorcoach interiors.

Vision features small pattern repeats and geometric based designs. The background color of the fabric is enhanced by the delicate use of metallic highlight yarns that create striking color effects under moving light.

Vision is foam backed as standard, making upholstering easier.

### Contact

UK Head Office:	+44 (0)1924 490491
France/Belgium	+32 56 227 266
Germany:	+49 7031 60 84 30
Scandinavia:	+45 32 55 20 01
Netherlands:	+31 7361 25120
USA:	1 616 288 0655
China:	+ 86 (0) 21 6133 1812

[www.camirafabrics.com](http://www.camirafabrics.com)



## Technical information

### EN

#### Composition

100% Polyester  
All fabrics have a PU foam and polyamide scrim backing.

#### Width

59 inches minimum

#### Weight

Cube: 16<sup>1/2</sup> oz/sq yd ±5% (27 oz/running yd ±5%)  
Grid: 18<sup>1/4</sup> oz/sq yd ±5% (30 oz/running yd ±5%)  
Pinpoint: 19<sup>1/4</sup> oz/sq yd ±5% (31<sup>1/2</sup> oz/running yd ±5%)

#### Thickness

Cube: 0.95 inches ± 0.01  
Grid: 0.91 inches ± 0.01  
Pinpoint: 0.95 inches ± 0.01  
(BS 4051)

#### Breaking load

Warp: 1000N min Weft: 1000N min  
(BS EN ISO 13934-1)

#### Tear Strength

Warp: 50N Weft: 50N (BS EN ISO 13937-3)

#### Abrasion Resistance

≥100,000 Martindale cycles  
5 year guarantee / (BS EN ISO 14465)

#### Flammability\*

FMVSS 302

#### Light Fastness

6 (BS EN ISO 105 - B02)

#### Fastness to Rubbing

Wet: 4 Dry: 4 (BS EN ISO 105 - X12)

#### Maintenance

Vacuum regularly. Wipe clean with a damp cloth or shampoo using proprietary upholstery shampoo.

\*Batch to batch variations in shade may occur within commercial tolerances. We reserve the right to alter technical specifications without notice. The Unregistered Design Rights and the Copyright in all designs are the exclusive property of Camira Fabrics Limited.

### F

#### Composition

100% Polyester  
Tous les tissus possèdent une mousse de PU et un support en caoutchouc polyamide.

#### Largeur

59 pouces minimum

#### Poids

Cube: 16<sup>1/2</sup> oz/sq yd ±5% (27 oz/rd.lin ±5%)  
Grid: 18<sup>1/4</sup> oz/sq yd ±5% (30 oz/rd.lin ±5%)  
Pinpoint: 19<sup>1/4</sup> oz/sq yd ±5% (31<sup>1/2</sup> oz/rd.lin ±5%)

#### Épaisseur

Cube: 0.95 pouces ± 0.01  
Grid: 0.91 pouces ± 0.01  
Pinpoint: 0.95 pouces ± 0.01  
(BS 4051)

#### Résistance à la traction

Chaîne: 1000N min Trame: 1000N min  
(BS EN ISO 13934-1)

#### Résistance au déchirement

Chaîne: 50N Trame: 50N (BS EN ISO 13937-3)

#### Résistance à l'abrasion

≥100,000 Martindale tours  
Garantie de 5 ans (BS EN ISO 14465)

#### Flammabilité\*

FMVSS 302

#### Solidité à la lumière

6 (BS EN ISO 105 - B02)

#### Solidité au frottement

Mouillé: 4 Sec: 4 (BS EN ISO 105 - X12)

#### Nettoyage

Aspirer régulièrement. Essuyer avec une étoffe humide ou nettoyer à l'aide d'un produit approprié pour tissus d'ameublement.

\*Handelsübliche Farbabweichungen können auftreten und berechtigen nicht zur Reklamation. Wir behalten uns die Änderung technischer Spezifikationen vor. Die registrierten und nicht registrierten Urheberrechte der Dessinierungen sind ausschliessliches Eigentum der Camira Fabrics Limited.

### ES

#### Composición

100% Polyester  
Todos los tejidos tienen una base de foam de PU y gasa de poliamida.

#### Ancho

59 pulgadas mínimo

#### Peso

Cube: 16<sup>1/2</sup> oz/sq yd ±5% (27 oz/lin.y ±5%)  
Grid: 18<sup>1/4</sup> oz/sq yd ±5% (30 oz/lin.y ±5%)  
Pinpoint: 19<sup>1/4</sup> oz/sq yd ±5% (31<sup>1/2</sup> oz/lin.y ±5%)

#### Espesor

Cube: 0.95 pulgadas ± 0.01  
Grid: 0.91 pulgadas ± 0.01  
Pinpoint: 0.95 pulgadas ± 0.01  
(BS 4051)

#### Resistencia a la tracción

Urdimbre: 1000N min Trama: 1000N min  
(BS EN ISO 13934-1)

#### Resistencia al desgarro

Urdimbre: 50N Trama: 50N (BS EN ISO 13937-3)

#### Resistencia a la abrasión

≥100,000 Martindale Scheuertouren  
5 Jahre Garantie / (BS EN ISO 14465)

#### Inflamabilidad\*

FMVSS 302

#### Solidez a la luz

6 (BS EN ISO 105 - B02)

#### Solidez al rozamiento

Húmedo: 4 Seco: 4 (BS EN ISO 105 - X12)

#### Limpieza

Limpiar con aspiradora frecuentemente. Bien lavar con un paño húmedo o con un champú apropiado para tapicería.

\*Una variation de couleurs peut provenir (commerciallement tolérable). Nous réservons le droit de changer les spécifications techniques sans préavis. Les Droits de Conception non-enregistrés et les droits d'auteur de tous les motifs sont la propriétés exclusives de Camira Fabrics Limited.