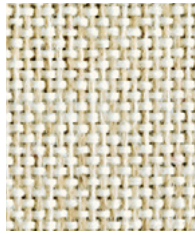


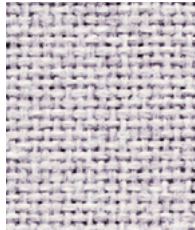
Castillo

camira

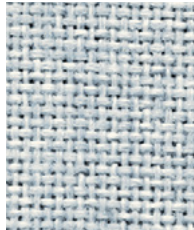
Photographic fabric scans are not colour accurate. Always request actual fabric samples before ordering.



Cadiz
LO111



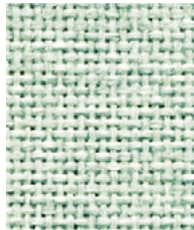
Murcia
LO112



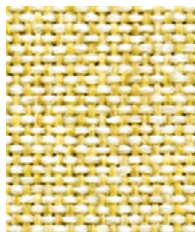
Lorca
LO113



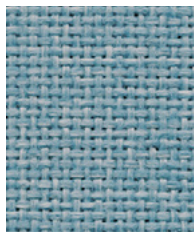
Palma
LO114



Leon
LO115



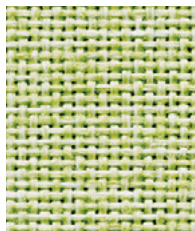
Girona
LO116



Lugo
LO117



Redoubt
LO832



Araba
LO118



Soria
LO120



Craven
LO019



Panels



Acoustic



B1



Year guarantee

Castillo is designed as the panel partner to Citadel, sharing the same FR polypropylene composition. Featuring interesting mélange yarns and cross colours, combined to offer a light and breezy colour palette which coordinates with Citadel, as well as some of our most popular colours in Cara and Main Line Flax collections.

With excellent FR properties, Castillo achieves B1 and SBI and is also acoustically transparent, which makes it ideal for use on panels, desk screens and wall sides.



Technical information

UK

Composition

100% Flame Retardant Polypropylene

Width

170 cm minimum

Weight

230 g/m² ±5% (391 g/lin.m±5%)

Flammability

EN 1021 - 1 (cigarette)
EN 1021 - 2 (match)
BS 7176 Low Hazard
DIN 4102 B1
EN 13501-1 Adhered Class B, s1 ,d0
EN 13501-1 Un-adhered Class B, s1, d2
Note: Flammability performance is dependent on components used. Our certificates show what substrates have been used in our tests. For composite tests customers must ensure their complete furniture meets the necessary standards.

Light Fastness

5 (ISO 105 - B02)

Fastness to Rubbing

Wet: 4, Dry: 4 (ISO 105 - X12)

Acoustic Properties

Acoustically transparent, Acoustic graphs available upon request.

Cleaning

Vacuum regularly. Wipe clean with a damp cloth or shampoo using proprietary upholstery shampoo.

Please note that seam performance is dependent on seam construction and needle and thread type. We recommend that appropriate sewing advice be taken.

Batch to batch variations in shade may occur within commercial tolerances. We reserve the right to alter technical specifications without notice. The Unregistered Design Rights and the Copyright in all designs are the exclusive property of Camira Fabrics Limited.

D

Zusammensetzung

100% schwerenflammbares Polypropylene

Breite

170 cm nutzbare Breite

Gewicht

230 g/m² ±5% (391 g/lfd.m±5%)

Feuersicherung

EN 1021 - 1 (Zigarettestest)
EN 1021 - 2 (Streichholztest)
BS 7176 Low Hazard
DIN 4102 B1
EN 13501-1 Adhered Class B, s1 ,d0
EN 13501-1 Un-adhered Class B, s1, d2
Bemerkung: Die Schwerentflammbarkeit hängt von den verwendeten Komponenten ab. Unsere Zertifikate zeigen auf, welche Substrate bei den Tests verwendet wurden. Bei Verbundtests muss sichergestellt sein, daß das komplette Möbel den entsprechenden Standards entspricht.

Lichtechtheit

5 (ISO 105 - B02)

Reibechtheit

Nass: 4, Trocken: 4 (ISO 105 - X12)

Akustische Eigenschaften

Akustisch durchlässig, Akustische Messwerte auf Anfrage.

Reinigung

Regelmässig staubsaugen. Dazu mit einem feuchten Tuch abwischen, oder mit einem speziellen Polsterschaum behandeln.

Eine optimale Nahtausreissfestigkeit hängt von der Nahtfahne, der verwendeten Nadel und dem Näh-Garn ab. Wir empfehlen daher Nähversuche durchzuführen.

Handelsübliche Farbabweichungen können auftreten und berechtigen nicht zur Reklamation. Wir behalten uns die Änderung technischer Spezifikationen vor. Die registrierten und nicht registrierten Urheberrechte der Dessinierungen sind ausschliessliches Eigentum der Camira Fabrics Limited.

F

Composition

100% Polypropylène retardateur de flamme

Largeur

170 cm minimum

Poids

230 g/m² ±5% (391 g/m.l±5%)

Flammabilité

EN 1021 - 1 (cigarette)
EN 1021 - 2 (allumette)
BS 7176 Low Hazard
DIN 4102 B1
EN 13501-1 Adhered Class B, s1 ,d0
EN 13501-1 Un-adhered Class B, s1, d2
Notez: La performance de flammabilité dépend des composantes utilisées. Nos certificats indiquent les substrats utilisés dans nos tests. Pour les tests composites, les clients doivent s'assurer que leurs meubles complets satisfont aux normes nécessaires.

Solidité à la lumière

5 (ISO 105 - B02)

Solidité au Frottement

Mouillé: 4, Sec: 4 (ISO 105 - X12)

Propriétés Acoustiques

Acoustiquement transparent. Graphiques acoustiques disponibles sur demande.

Nettoyage

Aspirer régulièrement. Essuyer avec une étoffe humide ou nettoyer à l'aide d'un produit approprié pour tissus d'ameublement.

Veuillez noter que la performance du joint dépend de sa construction ainsi que de l'aiguille et du type de fil utilisés.

Une variation de couleurs peut provenir (commerciallement tolérable). Nous réservons le droit de changer les spécifications techniques sans préavis. Les Droits de Conception non-enregistrés et les droits d'auteur de tous les motifs sont la propriété exclusive de Camira Fabrics Limited.

ES

Composición

100% Polipropileno resistente al fuego

Ancho

170 cm mínimo

Peso

230 g/m² ±5% (391 g/lin.m±5%)

Inflamabilidad

EN 1021 - 1 (cigarillo)
EN 1021 - 2 (cerilla)
BS 7176 Low Hazard
DIN 4102 B1
EN 13501-1 Adhered Class B, s1 ,d0
EN 13501-1 Un-adhered Class B, s1, d2
Nota: El rendimiento de la inflamabilidad depende de los componentes usados. Nuestros certificados muestran qué substratos se han usado en nuestros tests. Para tests compuestos nuestros clientes deben asegurar si sus muebles cumplen la normativa al uso.

Solidez a la luz

5 (ISO 105 - B02)

Solidez al rozamiento

Húmedo: 4, Seco: 4 (ISO 105 - X12)

Acústico Propiedades

Acústicamente transparente, gráficos disponibles bajo petición.

Limpieza

Limpiar con aspiradora frecuentemente. Bien lavar con un paño húmedo o con un champú apropiado para tapicería.

Tenga en cuenta que el rendimiento de la costura depende de la construcción de la costura, además de la aguja y del tipo de rosca. Le recomendamos que se aconsejen para coser la costura.

Las variaciones de lote a lote en la sombra se puede producir dentro de tolerancias comerciales. Nos reservamos el derecho a efectuar modificaciones técnicas sin previo aviso. Los derechos sobre los diseños no registrados y los derechos de autor en todos los diseños son propiedad exclusiva de Camira Fabrics Limited.