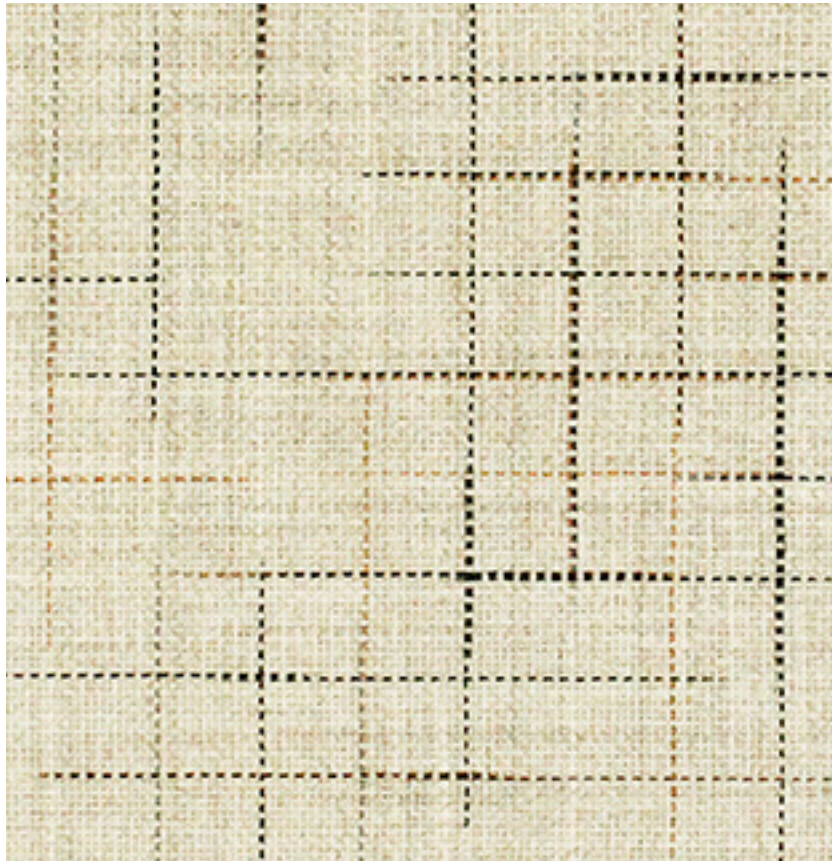


# Sumi & Kyoto

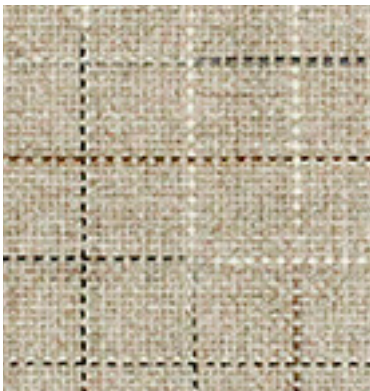
camira



**Tang**  
KOY01



**Zen**  
KOY04



**Muso**  
KOY05



**Tokyo**  
KOY02



**Osaka**  
KOY06



**Kobe**  
KOY03

**Sumi**

Photographic fabric scans are not color accurate. Always request actual fabric samples before ordering.



**Tang**  
SUR01



**Muso**  
SUR05



**Zen**  
SUR04



**Tokyo**  
SUR02



**Osaka**  
SUR06



**Kobe**  
SUR03



Task seating



Lounge seating



Acoustic



Year guarantee

With Treatment



Panels

Impeccably simple, Sumi and Kyoto capture the essence of timeless, minimalist design. They take their inspiration from Japan, with Sumi taking its name and influence from minimalistic Japanese ink painting in worsted mélange yarns, while Kyoto looks to traditional Japanese textiles, inspired by their resist dyeing techniques and artisan stitching in a subtle grid pattern. Together they form a delicate pairing, understated and refined – perfect for the “less is more” world we’re emerging into.



Sumi & Kyoto meet the ACT voluntary Performance Guidelines and are classified for Heavy Duty Upholstery.



## Technical information

### EN

#### Composition

90% Wool, 10% Nylon

#### Environment

Certified to Indoor Advantage™ Gold

#### Width

54 inches minimum

#### Weight

10 oz/sq yd ±5% (15 oz/running yd ±5%)

#### Abrasion Resistance\*

D4966 Martindale method.

Heavy Duty Upholstery independently certified to ≥100,000 cycles

Covered by a full and comprehensive 10 year guarantee (full details available)

#### Flammability

California Technical Bulletin 117 - 2013

NFPA 260 + UFAC Class 1

BS 7176 Low Hazard

#### Optional please specify when ordering:

ASTM E84 Class 1 or A (Adhered) when FR treated

ASTM E84 Class 2 or B (Un-adhered) when FR treated

*Note: Flammability performance is dependent on components used. Our certificates show what substrates have been used in our tests. For composite tests customers must ensure their complete furniture meets the necessary standards.*

#### Color Fastness to Light

AATCC-16 (40 hours) Class 4

#### Color Fastness to Crocking

AATCC-8 (Dry: 4, Wet: 3)

#### Acoustic Properties

Acoustically transparent, acoustic graphs available upon request.

#### Cleaning

Vacuum regularly. Wipe with a damp cloth using soap and water or use proprietary upholstery shampoo. For deeper cleaning use steam or professionally dry clean. Full details can be found in our cleaning and disinfection guide.

\*Camira recognizes that the number of Martindale cycles do not reflect the actual wear performance of fabrics. We're so confident in the durability of our products that we provide a robust 10 year guarantee (full details available). This product is externally certified, details of which are on our website and available from our customer services team.

Multiple factors affect fabric durability and appearance retention, including end-user application and correct maintenance. Results above 100,000 cycles have not been shown to be a reliable indicator of increased fabric lifespan.

Batch to batch variations in shade may occur within commercial tolerances. We reserve the right to alter technical specifications without notice. The Unregistered Design Rights and the Copyright in all designs are the exclusive property of Camira Fabrics Limited.

### F

#### Composition

90% Laine, 10% Polyamide

#### Écologique

Certifié à Indoor Advantage™ Gold

#### Largeur

54 pouces minimum

#### Poids

10 oz/sq yd ±5% (15 oz/lin. ±5%)

#### Résistance à l'abrasion\*

D4966 Martindale method.

Usage intense certifié indépendant ≥100,000 cycles

Avec une garantie totale de durabilité de 10 ans

(renseignements complémentaires disponibles)

#### Flammabilité

California Technical Bulletin 117 - 2013

NFPA 260 + UFAC Class 1

BS 7176 Low Hazard

#### Prière de le mentionner lors de la commande:

ASTM E84 Class 1 or A (Adhered) si traitement FR

ASTM E84 Class 2 or B (Un-adhered) si traitement FR

*Notez: La performance de flammabilité dépend des composants utilisés. Nos certificats indiquent les substrats utilisés dans nos tests. Pour les tests composites, les clients doivent s'assurer que leurs meubles complets satisfont aux normes nécessaires.*

#### Solidité à la Lumière

AATCC-16 (40 heures) Class 4

#### Solidité à la Crocking

AATCC-8 (Sec: 4, Mouillé: 3)

#### Propriétés Acoustiques

Acoustiquement transparent, graphiques acoustiques disponibles sur demande.

#### Nettoyage

Passez l'aspirateur régulièrement. Essayez avec un chiffon humide avec de l'eau et du savon ou utilisez un shampoing pour tissus d'ameublement exclusif. Pour un nettoyage en profondeur, utilisez la vapeur ou un nettoyage à sec professionnel. Vous trouverez tous les détails dans notre guide de nettoyage et de désinfection.

\*Camira reconnaît que le nombre de Martindale cycles ne reflète pas la performance de l'usure réelle des tissus. Nous sommes tellement confiants dans la pérennité de nos produits que nous offrons une garantie solide de 10 ans (plus de détails disponibles). Cette gamme est certifiée externe, vous pouvez d'ailleurs trouver plus de détails sur notre site internet ou en contactant un membre de notre Service Clients.

La durabilité d'un tissu et sa capacité à conserver son aspect sont affectées par divers facteurs, y compris son environnement d'installation et son entretien. Un résultat de 100 000 ou plus (Martindale) n'est pas un indicateur fiable quant à la longévité d'un tissu.

Une variation de couleurs peut provenir (commerciallement tolérable). Nous réservons le droit de changer les spécifications techniques sans préavis. Les Droits de Conception non-enregistrés et les droits d'auteur de tous les motifs sont la propriété exclusive de Camira Fabrics Limited.

### ES

#### Composición

90% Lana, 10% Poliamida

#### Ambiental

Certificado de Indoor Advantage™ Gold

#### Ancho

54 pulgadas mínimo

#### Peso

10 oz/sq yd ±5% (15 oz/lin. ±5%)

#### Resistencia a la abrasión\*

D4966 Martindale method.

Uso intenso independientemente del certificado de ≥100,000 ciclos

Con garantía de uso 10 años (más información disponible bajo consulta)

#### Inflamabilidad

California Technical Bulletin 117 - 2013

NFPA 260 + UFAC Class 1

BS 7176 Low Hazard

#### Por favor especificar cuando se requiere en el pedido:

ASTM E84 Class 1 or A (Adhered) estando con

tratamiento FR

ASTM E84 Class 2 or B (Un-adhered) estando con

tratamiento FR

*Nota: El rendimiento de la inflamabilidad depende de los componentes usados. Nuestros certificados muestran qué substratos se han usado en nuestros tests. Para tests compuestos nuestros clientes deben asegurar si sus muebles cumplen la normativa al uso.*

#### Solidez a la Luz

AATCC-16 (40 horas) Class 4

#### Solidez al Rozamiento

AATCC-8 (Seco: 4, Húmedo: 3)

#### Acústico Propiedades

Acústicamente transparente, gráficos disponibles bajo petición.

#### Limpeza

Uso aspirador regularmente. Limpiar con un trapo usando jabón y agua o producto limpieza para tapicerías. Para una limpieza más profunda usen vapor o limpieza en seco profesional. Los detalles completos se encuentran en nuestra guía de limpieza y desinfección.

\*Camira reconoce que el número de Martindale ciclos no refleja el rendimiento real del desgaste de los tejidos. Estamos tan seguros de la durabilidad de nuestros tejidos que ofrecemos una garantía íntegra de 10 años (los detalles completos están disponibles). Esta gama está certificada externamente, todos los detalles están disponibles en nuestra web y en el departamento de atención al cliente.

Muchos factores afectan la durabilidad y el aspecto del tejido, incluyendo el usuario final y el mantenimiento adecuado. Por encima de 100.000 ciclos de Martindale, no se ha demostrado que indique una mayor durabilidad de los tejidos.

Se reserva el derecho de modificar las especificaciones técnicas sin previo aviso. Los derechos sobre dibujos no registrados y los derechos de autor sobre todos los dibujos son propiedad exclusiva de Camira Group Inc.