

Hemp & Hebden

camira

Fabric

Seat Back:

Hebden Hawes HWC16

Seat Arm:

Hemp Dew HWP16

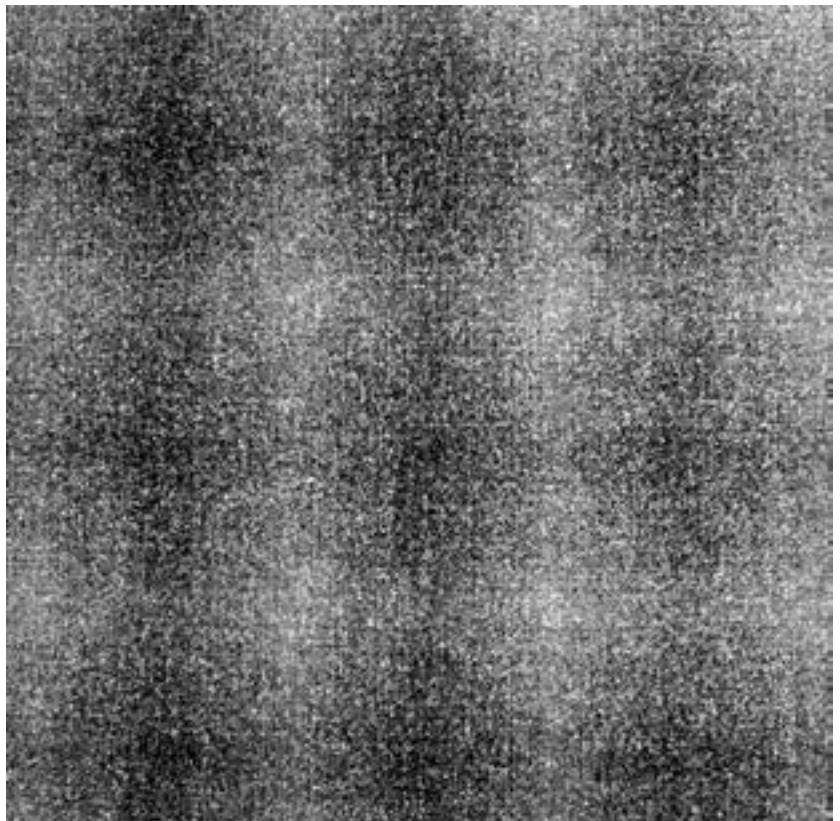
Bottom:

Hebden Hawes HWC16
20% scale



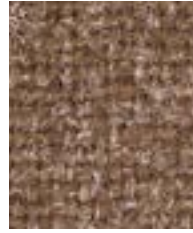
8 inches

9.5 inches





Oat
HWP05



Seed
HWP13



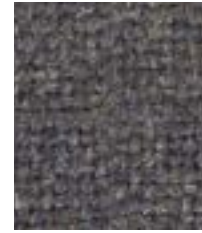
Grain
HWP27



Dale
HWP18



Alec
HWP12



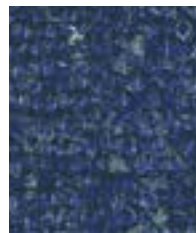
Arable
HWP04



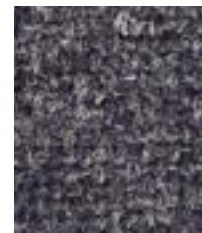
Hectare
HWP21



Fallow
HWP28



Ashworth
HWP26



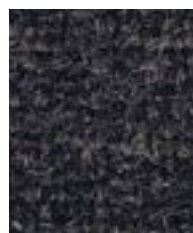
Root
HWP06



Hedgerow
HWP09



Barn
HWP23



Plough
HWP01



Sickle
HWP30



Bale
HWP02



Hexby
HWC02



Gorse
HWP03



Heyton
HWC03



Pollen
HWP08



Horsforth
HWC08



Acre
HWP19



Honeywell
HWC19



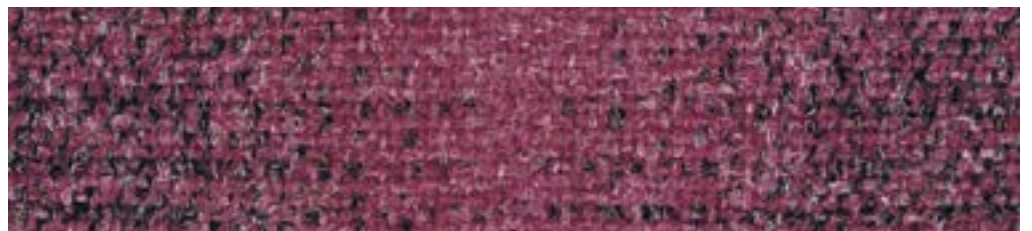
Trough
HWP20



Hornby
HWC20

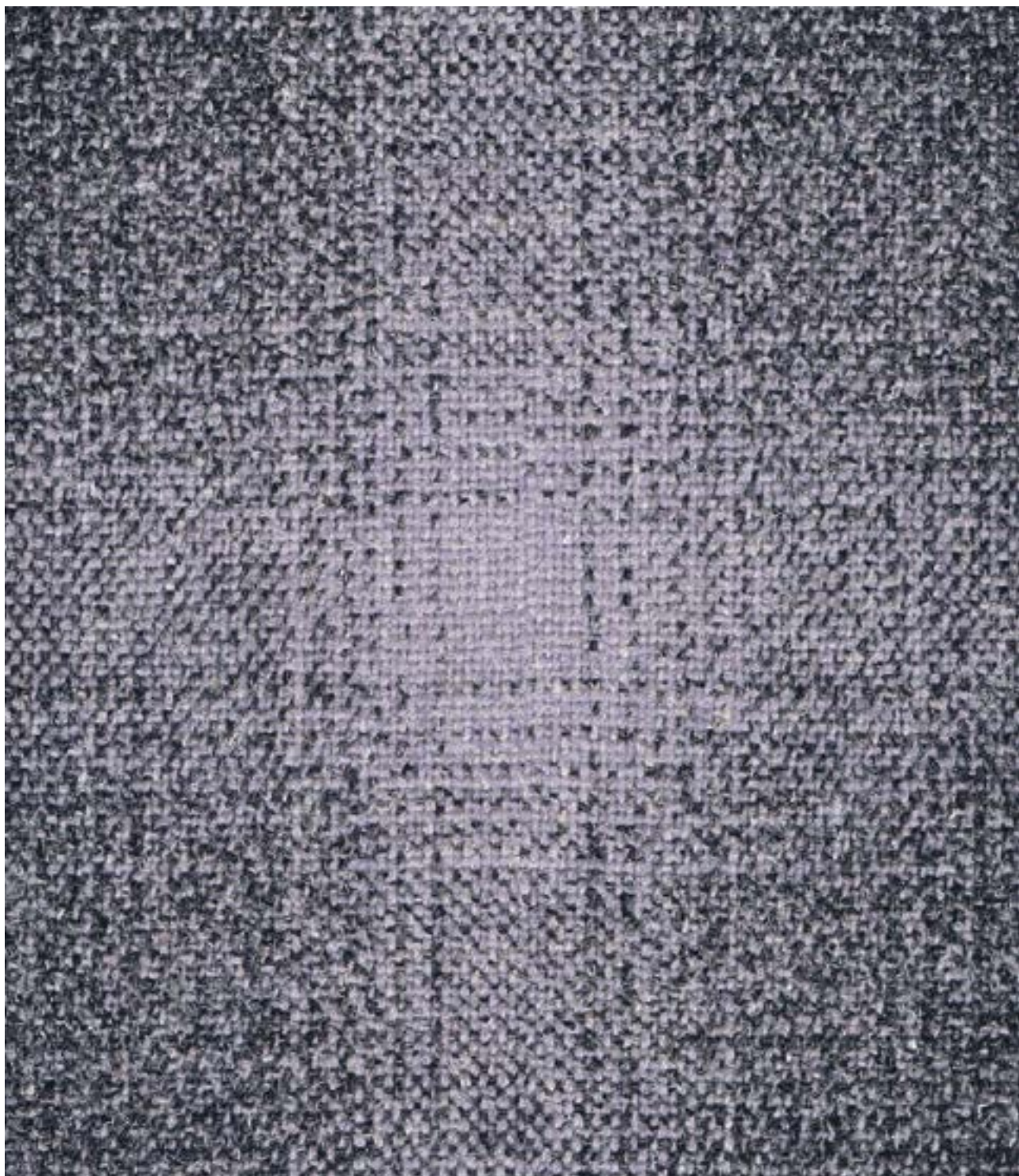


Heath
HWP07



Hopton
HWC07

Photographic fabric scans are not color accurate. Always request actual fabric samples before ordering.



Hawes
HWC16



Dew
HWP16



Task seating



Lounge seating



Environmental



Year guarantee

Hemp and Hebden use two of nature's cleverest renewable fibers to create upholstery fabrics of natural beauty. Wool and hemp have been blended together to create ranges with soft handle and inherent flame retardancy in a beautiful array of colorways.

Hemp is a classic plain weave that works perfectly alone or in combination with the large scale dappled plaid of Hebden.

Both ranges are certified to the EU Ecolabel and have an exceptional eco story.



Hemp & Hebden meets the ACT voluntary Performance Guidelines and is classified for Heavy Duty Upholstery.



Technical information

EN

Composition

60% Pure New Wool, 40% Hemp
Non metallic dyes/stuffs

Environment

Certified to the EU Ecolabel
Rapidly renewable and compostable
Contains wool and bast fiber

Width

54 inches minimum

Weight

13^{1/2}oz/sq yd ±5% (20^{1/4} oz/running yd ±5%)

Pattern Repeat - Hebden

Width 8.1 inches, Length 9.4 inches

Abrasion Resistance*

ASTM D4157 Wyzenbeek method, Heavy Duty Upholstery
Independently certified to ≥47,500 double rubs
Covered by a full and comprehensive 10 year guarantee
(full details available)

Flammability

California Technical Bulletin 117 - 2013
NFPA 260 + UFAC Class 1
BS 7176 Medium Hazard
Note: Flammability performance is dependent on components used. Our certificates show what substrates have been used in our tests. For composite tests customers must ensure their complete furniture meets the necessary standards.

Color Fastness to Light

AATCC-16 (40 hours) Class 4

Color Fastness to Crocking

AATCC-8 (Dry: 4, Wet: 3)

Cleaning

W/S
Clean with a water-based cleaning agent or solvent:
Depending on the stain, you can use a dry-cleaning solvent, the foam of a mild detergent, or upholstery shampoo.

*Camira recognizes that the number of Wyzenbeek double rubs do not reflect the actual wear performance of fabrics. We're so confident in the durability of our products that we provide a robust 10 year guarantee (full details available). This product is externally certified, details of which are on our website and available from our customer service team.

Batch to batch variations in shade may occur within commercial tolerances. We reserve the right to alter technical specifications without notice. The Unregistered Design Rights and the Copyright in all designs are the exclusive property of Camira Fabrics Limited.

F

Composition

60% Pure Laine Vierge, 40% Chanvre
Teintures non métalliques

Écologique

Avec le certificat EU Ecolabel
Rapidement renouvelable et compostable
Contient de la Laine et des fibres originaire de Tiges

Largeur

54 pouces minimum

Poids

13^{1/2} oz/sq yd ±5% (20^{1/4} oz/lin.yd ±5%)

Répétition du motif - Hebden

Largeur 8.1 pouces, Longueur 9.4 pouces

Résistance à l'abrasion*

ASTM D4157 Wyzenbeek method, Heavy Duty Upholstery
Certificat indépendant ≥47,500 double frottement
Avec une garantie totale de durabilité de 10 ans
(renseignements complémentaires disponibles)

Flammabilité

California Technical Bulletin 117 - 2013
NFPA 260 + UFAC Class 1
BS 7176 Medium Hazard
Note: La performance de flammabilité dépend des composants utilisés. Nos certificats indiquent les substrats utilisés dans nos tests. Pour les tests composites, les clients doivent s'assurer que leurs meubles complets satisfont aux normes nécessaires.

Solidité à la Lumière

AATCC-16 (40 heures) Class 4

Solidité à la Crocking

AATCC-8 (Sec: 4, Mouillé: 3)

Nettoyage

W/S
Nettoyer avec un produit d'entretien à base d'eau: en fonction de la tâche, vous pouvez nettoyer à sec, à l'aide d'un détergent ou bien avec du shampooing pour meubles.

*Camira reconnaît que le nombre de Wyzenbeek double frottement ne reflète pas la performance de l'usure réelle des tissus. Nous sommes tellement confiants dans la pérennité de nos produits que nous offrons une garantie solide de 10 ans (plus de détails disponibles). Cette gamme est certifiée externe, vous pouvez d'ailleurs trouver plus de détails sur notre site internet ou en contactant un membre de notre Service Clients.

Une variation de couleurs peut provenir (commerciallement tolérable). Nous réservons le droit de changer les spécifications techniques sans préavis. Les Droits de Conception non-enregistrés et les droits d'auteur de tous les motifs sont la propriété exclusive de Camira Fabrics Limited.

ES

Composición

60% Pura Lana Virgen, 40% Cáñamo
Tintes no metálicos

Ambiental

Certificado con EU Ecolabel
Rapidamente renovable y compostable
Contiene lana y fibras naturales

Ancho

54 pulgadas mínimo

Peso

13^{1/2} oz/sq yd ±5% (20^{1/4} oz/lin.y ±5%)

Repetición en el diseño - Hebden

Ancho 8.1 pulgadas, Largo 9.4 pulgadas

Resistencia a la abrasión*

ASTM D4157 Wyzenbeek method, Heavy Duty Upholstery
independientemente del certificado de ≥47,500 rozamiento doble
Con garantía total de uso 10 años
(más información disponible bajo consulta)

Inflamabilidad

California Technical Bulletin 117 - 2013
NFPA 260 + UFAC Class 1
BS 7176 Medium Hazard
Nota: El rendimiento de la inflamabilidad depende de los componentes usados. Nuestros certificados muestran qué substratos se han usado en nuestros tests. Para tests compuestos nuestros clientes deben asegurar si sus muebles cumplen la normativa al uso.

Solidez a la Luz

AATCC-16 (40 horas) Class 4

Solidez al Rozamiento

AATCC-8 (Seco: 4, Húmedo: 3)

Limpieza

W/S
Lavar con un producto de limpieza neutro o solvente: en función de la suciedad o mancha, se puede limpiar con un producto de limpieza en seco, espuma templada o producto de limpieza de sofás.

*Camira reconoce que el número de Wyzenbeek doble frota no refleja el rendimiento real del desgaste de los tejidos. Estamos tan seguros de la durabilidad de nuestros tejidos que ofrecemos una garantía íntegra de 10 años (los detalles completos están disponibles). Esta gama está certificada externamente, todos los detalles están disponibles en nuestra web y en el departamento de atención al cliente.

Se reserva el derecho de modificar las especificaciones técnicas sin previo aviso. Los derechos sobre dibujos no registrados y los derechos de autor sobre todos los dibujos son propiedad exclusiva de Camira Group Inc.