

Vision

camira



Grid Silver
PVB01



Pinpoint Silver
PVC01



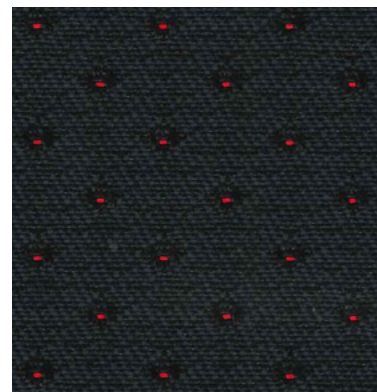
Cube Black
PVA06



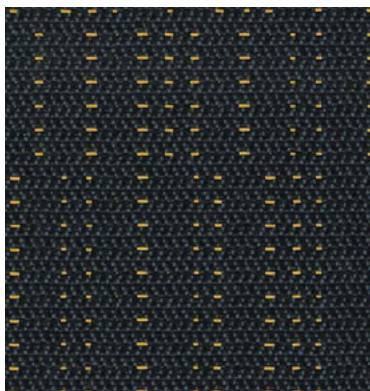
Pinpoint Blue
PVC04



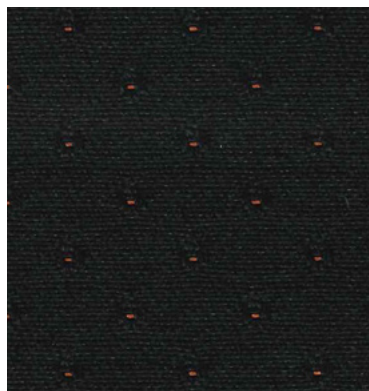
Pinpoint Gold
PVC02



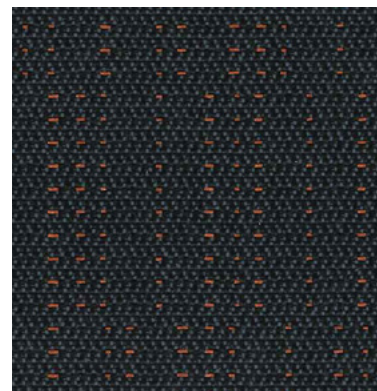
Pinpoint Red
PVC05



Grid Gold
PVB02

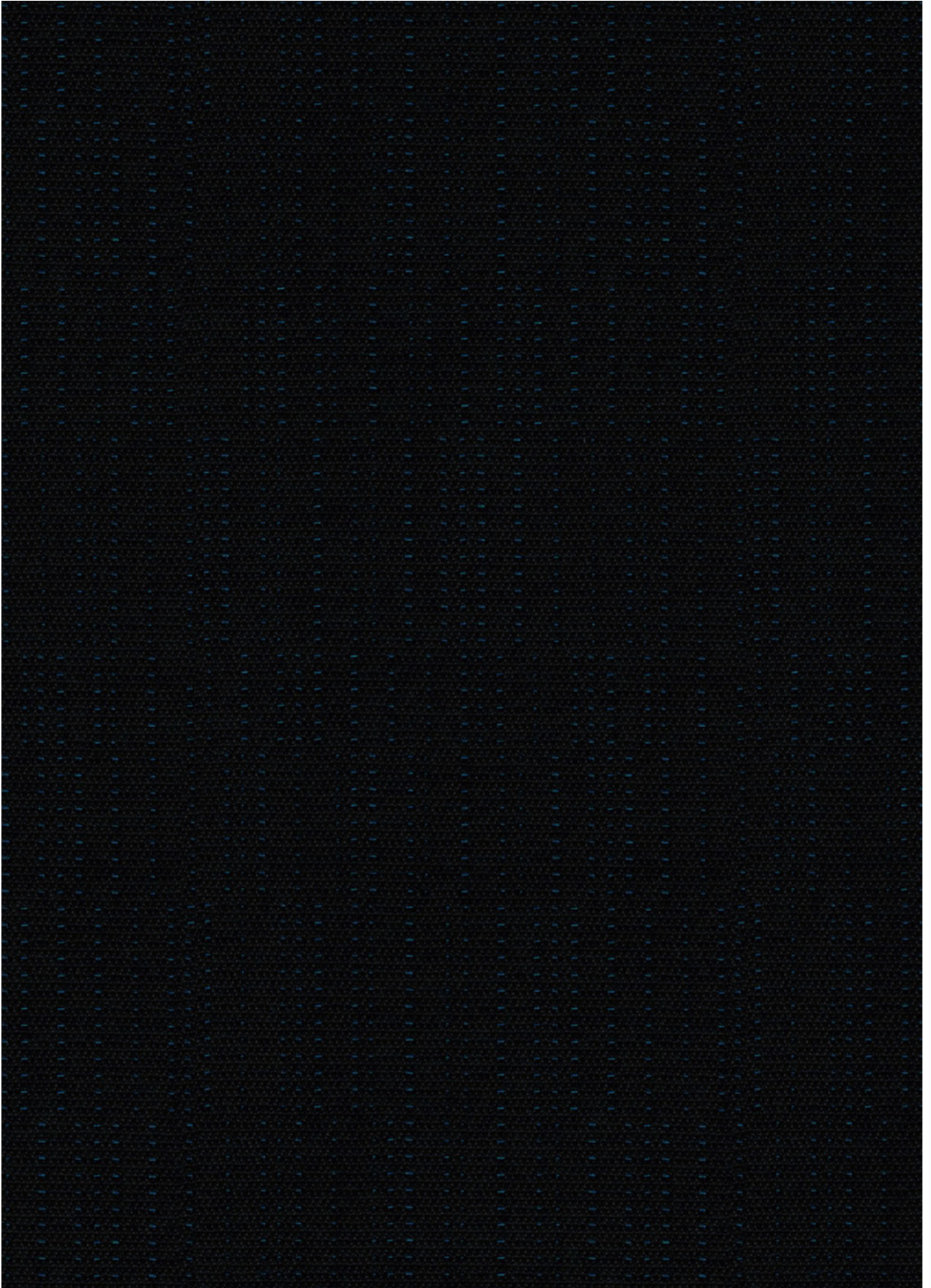


Pinpoint Copper
PVC03



Grid Copper
PVB03

Photographic fabric scans are not color accurate. Always request actual fabric samples before ordering.



Grid Blue
PVB04



Transport seating



Year guarantee

A modern, innovative collection of flat woven technical textiles suitable for motorcoach interiors.

Vision features small pattern repeats and geometric based designs. The background color of the fabric is enhanced by the delicate use of metallic highlight yarns that create striking color effects under moving light.

Vision is foam backed as standard, making upholstering easier.

Technical information

EN

Composition

100% Polyester, with PU foam & polyamide scrim backing

Width

59 inches minimum

Weight

Cube: 16^{1/2} oz/sq yd ±5% (27 oz/running yd ±5%)
Grid: 18^{1/4} oz/sq yd ±5% (30 oz/running yd ±5%)
Pinpoint: 19^{1/4} oz/sq yd ±5% (31^{1/2} oz/running yd ±5%)

Thickness

Cube: 0.091 inches
Grid: 0.095 inches
Pinpoint: 0.095 inches
(BS 4051)

Abrasion Resistance

≥100,000 Martindale cycles (EN ISO 14465)

Flammability

FMVSS 302
Tailored to meet international bus, coach and rail standards. For specific compliance and certification please contact your Camira representative.

Light Fastness

6 (EN ISO 105 B02)

Fastness to Rubbing

Wet: 4, Dry: 4 (EN ISO 105 X12)

Maintenance

Vacuum regularly. Wipe clean with a damp cloth or shampoo using proprietary upholstery shampoo.

Color Matching

Batch to batch variations in shade may occur within commercial tolerances.

Please note that seam performance is dependent on seam construction and needle and thread type. We recommend that appropriate sewing advice be taken. Batch to batch variations in shade may occur within commercial tolerances. We reserve the right to alter technical specifications without notice. The Unregistered Design Rights and the Copyright in all designs are the exclusive property of Camira Fabrics Limited.

F

Composition

100% polyester, avec endos en mousse PU et canevas polyamide

Largeur

59 pouces minimum

Poids

Cube: 16^{1/2} oz/sq yd ±5% (27 oz/yd.lin ±5%)
Grid: 18^{1/4} oz/sq yd ±5% (30 oz/yd.lin ±5%)
Pinpoint: 19^{1/4} oz/sq yd ±5% (31^{1/2} oz/yd.lin ±5%)

Epaisseur

Cube: 0.091 pouces
Grid: 0.095 pouces
Pinpoint: 0.095 pouces
(BS 4051)

Résistance à l'abrasion

≥100,000 Martindale tours (EN ISO 14465)

Flammabilité

FMVSS 302
Zugeschnitten auf internationale Standards für Busse, Reisebusse und Bahnen. Für spezifische Anforderungen und Zertifizierung wenden Sie sich bitte an Ihren Ansprechpartner bei Camira.

Solidité à la lumière

6 (BS EN ISO 105 B02)

Solidité au frottement

Mouillé: 4, Sec: 4 (BS EN ISO 105 X12)

Nettoyage

Aspirer régulièrement. Essuyer avec une étoffe humide ou nettoyer à l'aide d'un produit approprié pour tissus d'ameublement.

Standardisation des coloris

Variations de coloris d'un bain à un autre peuvent se manifester.

Eine optimale Nahtausreissfestigkeit hängt von der Nahtfahne, der verwendeten Nadel und dem Näh-Garn ab. Wir empfehlen daher Nähversuche durchzuführen. Handelsübliche Farbabweichungen können auftreten und berechtigen nicht zur Reklamation. Wir behalten uns die Änderung technischer Spezifikationen vor. Die registrierten und nicht registrierten Urheberrechte der Dessinierungen sind ausschliessliches Eigentum der Camira Fabrics Limited.

ES

Composición

100% poliéster, con respaldo de espuma de poliuretano y malla de poliamida

Ancho

59 pulgadas

Peso

Cube: 16^{1/2} oz/sq yd ±5% (27 oz/lin.y ±5%)
Grid: 18^{1/4} oz/sq yd ±5% (30 oz/lin.y ±5%)
Pinpoint: 19^{1/4} oz/sq yd ±5% (31^{1/2} oz/lin.y ±5%)

Espesor

Cube: 0.091 pulgadas
Grid: 0.095 pulgadas
Pinpoint: 0.095 pulgadas
(BS 4051)

Resistencia a la abrasión

≥100,000 Martindale ciclos (EN ISO 14465)

Inflamabilidad

FMVSS 302
Conçu pour répondre aux normes internationales d'autobus, d'autocars et chemin de fer. Pour des certifications ou conformités spécifiques, veuillez contacter votre représentant Camira.

Solidez a la luz

6 (BS EN ISO 105 B02)

Solidez al rozamiento

Húmedo: 4, Seco: 4 (BS EN ISO 105 X12)

Limpieza

Limpiar con aspiradora frecuentemente. Bien lavar con un paño húmedo o con un champú apropiado para tapicería.

Continuidad de colores

Cada tintada puede tener pequeñas variaciones en el tono dentro de las tolerancias comerciales aceptadas.

Veillez noter que la performance du joint dépend de sa construction ainsi que de l'aiguille et du type de fil utilisés. Une variation de couleurs peut provenir (commerciallement tolérable). Nous réservons le droit de changer les spécifications techniques sans préavis. Les Droits de Conception nonenregistrés et les droits d'auteur de tous les motifs sont la propriété exclusive de Camira Fabrics Limited.