
camira

style with substance

www.camirafabrics.com

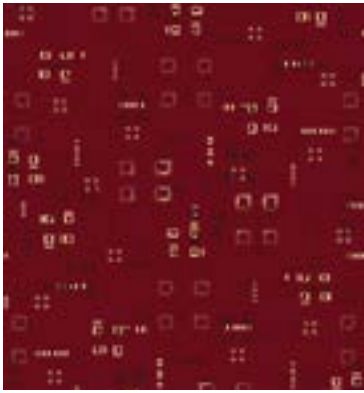
Orient



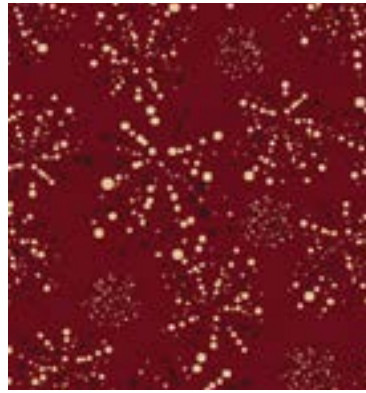
Transport
seating



Year guarantee



AADC71



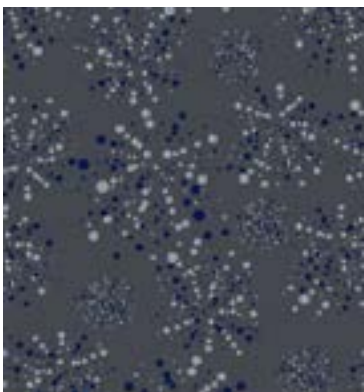
AJAC71



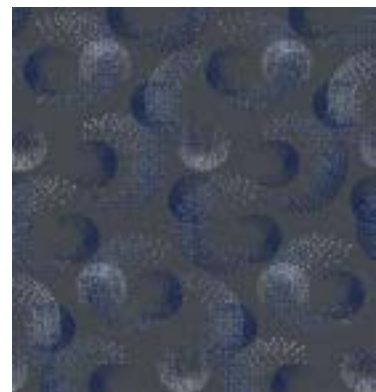
AAVC71



AALC71



AJAC72



AAVC72

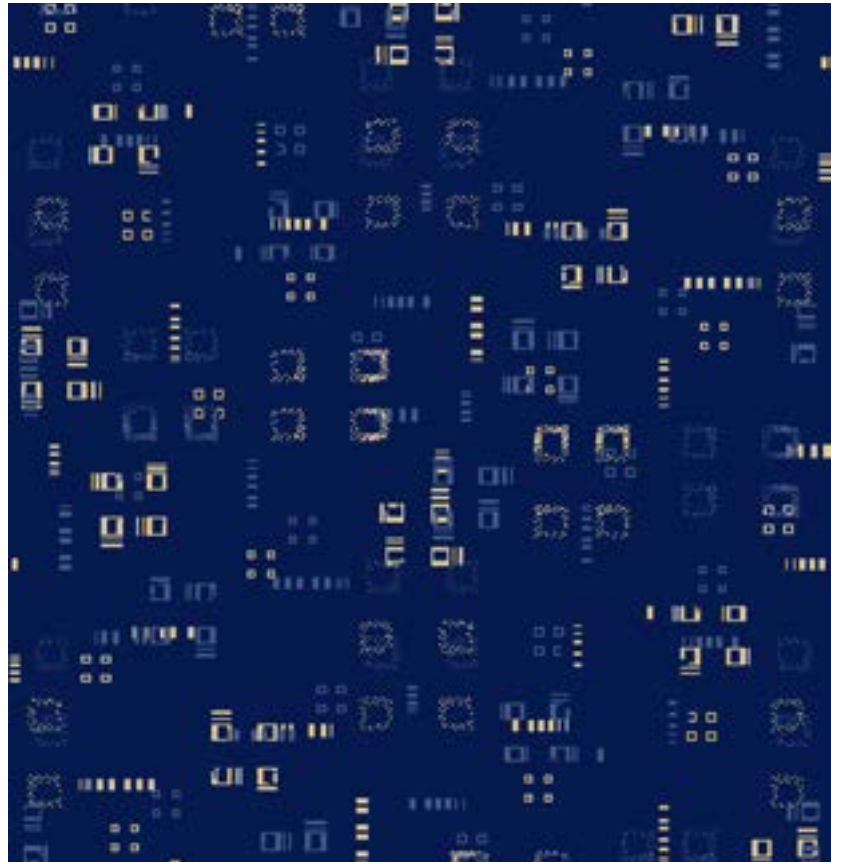


AADC72



AALC72

Photographic fabric scans are not color accurate. Always request actual fabric samples before ordering.



AAD303



AJA303



AAV303



AAL303

Orient - Product information

Orient is a collection of lightweight polyester fabrics including three abstract patterns and one plain, available in three classic colorways. The patterned fabrics incorporate a textured yarn to give a three dimensional appearance. With trend focused colors, they have a contemporary appearance and soft finish while retaining durability and performance.

Contact

UK Head Office:	+ 44 (0)1924 490491
Germany:	+ 49 7031 60 84 30
Poland:	+ 48 7982 272 67
USA:	+ 1 616 288 0655
Australasia:	+ 61 3 9832 0624

www.camirafabrics.com



Technical information

EN

Composition

Pile: 100% Polyester
Ground: 67% Polyester, 33% Rayon

Width

59 inches minimum

Weight

17^{2/5} oz/sq yd ±5% (28^{5/8} oz/running yd ±5%)

Thickness

0.113 inches (BS 4051) (ISO 1765)

Breaking load

Warp: 800N min Weft: 800N min
(EN ISO 13934-1)

Extension at break

15% minimum (EN ISO 13934-1)

Abrasion Resistance

≥80,000 Martindale cycles
(EN ISO 14465)

Flammability

FMVSS 302

Light Fastness

5/6 (EN ISO 105 B02)

Fastness to Rubbing

Wet: 4 Dry: 4 (EN ISO 105 X12)

Dry Cleaning

Change in shade: 4/5 min
Staining: 4/5 min
(EN ISO 105 D01)

Spotting (EN ISO 105)

E07 (water): 4/5 min
E05 (acid): 4/5 min
E06 (alkali): 4/5 min

Shampoo (1006 UK-TB)

Shade change: 4 min
Staining wool: 4 min
Staining cotton: 4 min

Maintenance

Vacuum regularly. Wipe clean with a damp cloth or shampoo using proprietary upholstery shampoo.

Color Matching

Batch to batch variations in shade may occur within commercial tolerances.

The Unregistered Design Rights and the Copyright in all designs are the exclusive property of Camira Fabrics Limited.

F

Composition

Surface: 100% Polyester
Couche Inférieure: 67% Polyester, 33% Rayon

Largeur

59 pouces minimum

Poids

17^{2/5} oz/sq yd ±5% (28^{5/8} oz/yard.lin ±5%)

Epaisseur

0.113 inches (BS 4051) (ISO 1765)

Résistance à la traction

Chaîne: 800N min Trame: 800N min
(EN ISO 13934-1)

Allongement à la rupture par traction

15% minimum (EN ISO 13934-1)

Résistance à l'abrasion

≥80,000 cycles Martindale
(EN ISO 14465)

Flammabilité

FMVSS 302

Solidité à la lumière

5/6 (EN ISO 105 B02)

Solidité au Frottement

Mouillé: 4 Sec: 4 (EN ISO 105 X12)

Nettoyage à sec

Changement de teinte: 4/5 min
Tâches: 4/5 min
(EN ISO 105 D01)

Solidité des couleurs (EN ISO 105)

E07 (l'eau): 4/5 min
E05 (acide): 4/5 min
E06 (alcaline): 4/5 min

Shampooing (1006 UK-TB)

Changement de teinte: 4 min
Tâche sur laine: 4 min
Tâche sur coton: 4 min

Nettoyage

Aspirer régulièrement. Essuyer avec une étoffe humide ou nettoyer à l'aide d'un produit approprié pour tissus d'ameublement.

Standardisation des coloris

Variations de coloris d'un bain à un autre peuvent se manifester.

Les Droits de Conception non-enregistrés et les droits d'auteur de tous les motifs sont la propriété exclusive de Camira Fabrics Limited.

ES

Composición

Superficie: 100% Poliéster
Sustrato: 67% Poliéster, 33% Rayon

Ancho

59 pulgadas mínimo

Peso

17^{2/5} oz/sq yd ±5% (28^{5/8} oz/lin.y ±5%)

Espesor

0.113 pulgadas (BS 4051) (ISO 1765)

Resistencia a la tracción

Urdimbre: 800N min Trama: 800N min
(BS EN ISO 13934-1)

Extensión a la ruptura por tracción

15% minimum (EN ISO 13934-1)

Resistencia a la abrasión

≥80,000 Martindale ciclos
(EN ISO 14465)

Inflamabilidad

FMVSS 302

Solidez a la luz

5/6 (EN ISO 105 B02)

Solidez al Rozamiento

Húmedo: 4 Seco: 4 (EN ISO 105 X12)

Limpieza en seco

Cambio color cada: 4/5 minutos
Manchas: 4/5 minutos
(EN ISO 105 D01)

Solidez colores (EN ISO 105)

E07 (agua): 4/5 minutos
E05 (ácido): 4/5 minutos
E06 (alcalino): 4/5 minutos

Champú (1006 UK-TB)

Variaciones de tintada: 4 min
Manchas en tejidos de lana: 4 min
Manchas en tejidos de algodón: 4 min

Limpieza

Limpiar con aspiradora frecuentemente. Bien lavar con un paño húmedo o con un champú apropiado para tapicería.

Continuidad de colores

Cada tintada puede tener pequeñas variaciones en el tono dentro de las tolerancias comerciales aceptadas.

Los derechos sobre dibujos no registrados y los derechos de autor sobre todos los dibujos son propiedad exclusiva de Camira Group Inc.