

Aquarius

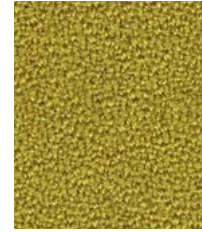
camira



Ceres
JA409



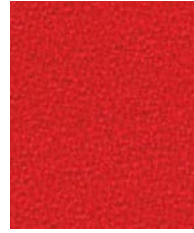
Zippy
JA426



Courgette
JA201



Amber
JA068



Jezebel
JA027



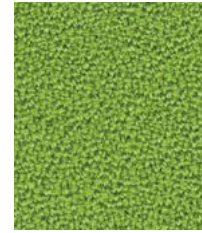
Mushroom
JA125



Circus
JA428



Tambourine
JA183



Tombola
JA442



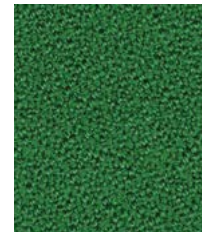
Swart
JA069



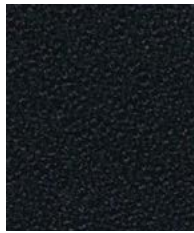
Cherry
JA419



Poison
JA084



Chomsky
JA443

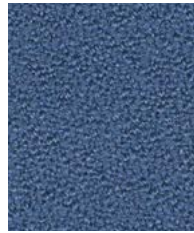


Spinoza
JA448

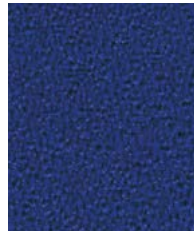


Vermillion
JA062

Photographic fabric scans are not color accurate. Always request actual fabric samples before ordering.



Porcelain
JA024



Smurf
JA159



Aristotle
JA416



Manta
JA194



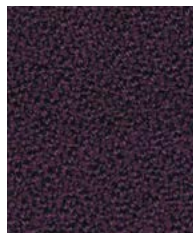
Purple
JA157



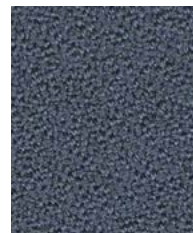
Rhino
JA022



Biscay
JA059



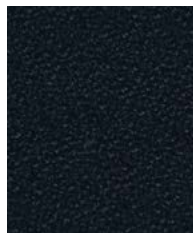
Paderborn
JA047



Heron
JA001



Vico
JA435



Mariner
JA016



Pitch
JA002



Task seating



Lounge seating



Environmental



Year guarantee

Aquarius is a tried and tested, versatile crêpe weave fabric that is suitable for task chairs and lounge seating. It's made from 100% natural wool, which is not only rapidly renewable but also fully bio-degradable. The color palette offers a great balance of subdued organic shades and confident brights.



Aquarius meets the ACT voluntary Performance Guidelines and is classified for Heavy Duty Upholstery.



Technical information

EN

Composition

100% Pure New Wool
Non metallic dyestuffs

Environment

Certified to Indoor Advantage™ Gold
Rapidly renewable and compostable

Width

54 inches minimum

Weight

11oz/sq yd ±5% (16^{1/4} oz/running yd ±5%)

Abrasion Resistance*

D4966 Martindale method, Heavy Duty Upholstery
Independently certified to ≥50,000 cycles
Covered by a full and comprehensive 10 year guarantee (full details available)

Flammability

California Technical Bulletin 117 - 2013
NFPA 260 + UFAC Class 1
BS 7176 Low Hazard
IMO FTP Code (Part 8)
Note: Flammability performance is dependent on components used. Our certificates show what substrates have been used in our tests. For composite tests customers must ensure their complete furniture meets the necessary standards.

Color Fastness to Light

AATCC-16 (40 hours) Class 4

Color Fastness to Crocking

AATCC-8 (Dry: 4, Wet: 3)

Cleaning

W/S
Clean with a water-based cleaning agent or solvent: Depending on the stain, you can use a dry-cleaning solvent, the foam of a mild detergent, or upholstery shampoo.

*Camira recognizes that the number of Martindale cycles do not reflect the actual wear performance of fabrics. We're so confident in the durability of our products that we provide a robust 10 year guarantee (full details available). This product is externally certified, details of which are on our website and available from our customer services team.

Batch to batch variations in shade may occur within commercial tolerances. We reserve the right to alter technical specifications without notice. The Unregistered Design Rights and the Copyright in all designs are the exclusive property of Camira Fabrics Limited.

F

Composition

100% Pure Laine Vierge
Teintures non métalliques

Écologique

Certifié à Indoor Advantage™ Gold
Rapidement renouvelable et compostable

Largeur

54 pouces minimum

Poids

11oz/sq yd ±5% (16^{1/4} oz/yd.lin ±5%)

Résistance à l'abrasion*

D4966 Martindale method, Heavy Duty Upholstery
Certificat indépendant ≥50,000 cycles
Avec une garantie totale de durabilité de 10 ans (renseignements complémentaires disponibles)

Flammabilité

California Technical Bulletin 117 - 2013
NFPA 260 + UFAC Class 1
BS 7176 Low Hazard
IMO FTP Code (Part 8)
Notez: La performance de flammabilité dépend des composantes utilisées. Nos certificats indiquent les substrats utilisés dans nos tests. Pour les tests composites, les clients doivent s'assurer que leurs meubles complets satisfont aux normes nécessaires.

Solidité à la Lumière

AATCC-16 (40 heures) Class 4

Solidité à la Crocking

AATCC-8 (Sec: 4, Mouillé: 3)

Nettoyage

W/S
Nettoyer avec un produit d'entretien à base d'eau: en fonction de la tâche, vous pouvez nettoyer à sec, à l'aide d'un détergent ou bien avec du shampooing pour meubles.

*Camira reconnaît que le nombre de Martindale cycles ne reflète pas la performance de l'usure réelle des tissus. Nous sommes tellement confiants dans la pérennité de nos produits que nous offrons une garantie solide de 10 ans (plus de détails disponibles). Cette gamme est certifiée externe, vous pouvez d'ailleurs trouver plus de détails sur notre site internet ou en contactant un membre de notre Service Clients.

Une variation de couleurs peut provenir (commerciallement tolérable). Nous réservons le droit de changer les spécifications techniques sans préavis. Les Droits de Conception non-enregistrés et les droits d'auteur de tous les motifs sont la propriété exclusive de Camira Fabrics Limited.

ES

Composición

100% Pura Lana Virgen
Tintes no metálicos

Ambiental

Certificado de Indoor Advantage™ Gold
Rapidamente renovable y compostable

Ancho

54 pulgadas mínimo

Peso

11oz/sq yd ±5% (16^{1/4} oz/lin.y ±5%)

Resistencia a la abrasión*

D4966 Martindale method, Heavy Duty Upholstery
independientemente del certificado de ≥50,000 ciclos
Con garantía de uso 10 años (más información disponible bajo consulta)

Inflamabilidad

California Technical Bulletin 117 - 2013
NFPA 260 + UFAC Class 1
BS 7176 Low Hazard
IMO FTP Code (Part 8)
Nota: El rendimiento de la inflamabilidad depende de los componentes usados. Nuestros certificados muestran qué substratos se han usado en nuestros tests. Para tests compuestos nuestros clientes deben asegurar si sus muebles cumplen la normativa al uso.

Solidez a la Luz

AATCC-16 (40 horas) Class 4

Solidez al Rozamiento

AATCC-8 (Húmedo: 4, Seco: 3)

Limpeza

W/S
Lavar con un producto de limpieza neutro o solvente: en función de la suciedad o mancha, se puede limpiar con un producto de limpieza en seco, espuma templada o producto de limpieza de sofás.

*Camira reconoce que el número de Martindale ciclos no refleja el rendimiento real del desgaste de los tejidos. Estamos tan seguros de la durabilidad de nuestros tejidos que ofrecemos una garantía íntegra de 10 años (los detalles completos están disponibles). Esta gama está certificada externamente, todos los detalles están disponibles en nuestra web y en el departamento de atención al cliente.

Se reserva el derecho de modificar las especificaciones técnicas sin previo aviso. Los derechos sobre dibujos no registrados y los derechos de autor sobre todos los dibujos son propiedad exclusiva de Camira Group Inc.