

**Code**

---

**camira**

Scanner  
SJJ05



Dots  
SJJ02



Matrix  
SJJ03

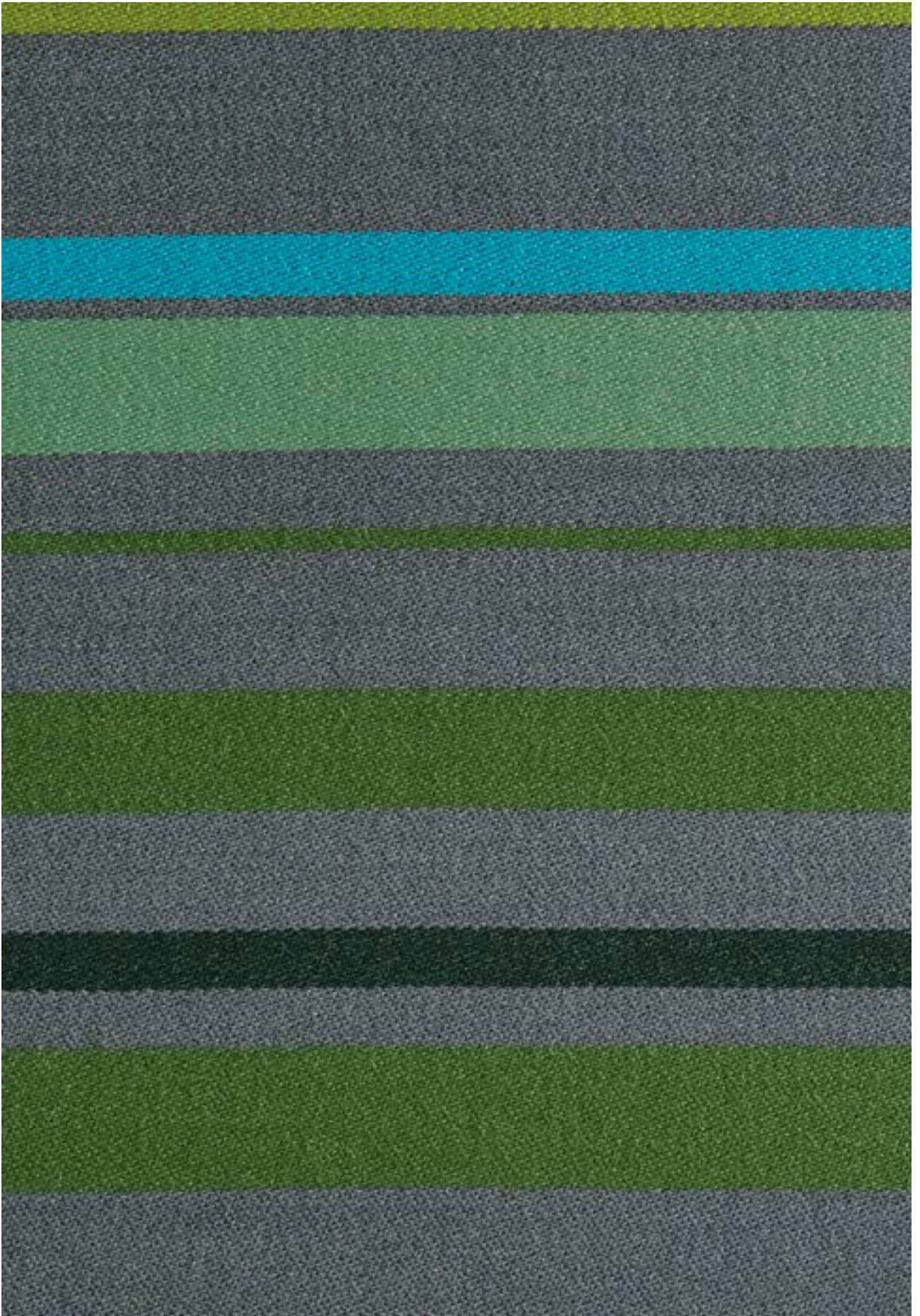


Dash  
SJJ04





Photographic fabric scans are not color accurate. Always request actual fabric samples before ordering.



Data  
SJJ01



Task seating



Lounge seating



Year guarantee

Code is a luxurious worsted wool reminiscent of the old Savile Row suiting cloths updated for today's digital age. The fabric echoes modern technology by featuring barcode inspired stripes which run horizontally across the fabric due to the large pattern repeat.

The range presents darker, explorative shades alongside bright, bold and playful colors.



Code meets the ACT voluntary Performance Guidelines and is classified for Heavy Duty Upholstery.



## Technical information

### EN

#### Composition

85% Pure New Wool, 15% Nylon

#### Width

54 inches minimum

#### Weight

11 oz/sq yd  $\pm 5\%$  (16<sup>1/2</sup> oz/running yd  $\pm 5\%$ )

#### Pattern Repeat

Length 9<sup>1/2</sup> inches

#### Abrasion Resistance\*

ASTM D4966 Martindale method, Heavy Duty Upholstery  
Independently certified to  $\geq 90,000$  cycles  
Covered by a full and comprehensive 10 year guarantee  
(full details available)

#### Flammability

California Technical Bulletin 117 - 2013  
NFPA 260 + UFAC Class 1  
BS 7176 Low Hazard  
*Note: Flammability performance is dependent on components used. Our certificates show what substrates have been used in our tests. For composite tests customers must ensure their complete furniture meets the necessary standards.*

#### Color Fastness to Light

AATCC-16 (40 hours) Class 4

#### Color Fastness to Crocking

AATCC-8 (Dry: 4, Wet: 3)

#### Cleaning

W/S

Clean with a water-based cleaning agent or solvent:  
Depending on the stain, you can use a dry-cleaning solvent, the foam of a mild detergent, or upholstery shampoo.

\*Camira recognizes that the number of Martindale cycles do not reflect the actual wear performance of fabrics. We're so confident in the durability of our products that we provide a robust 10 year guarantee (full details available). This product is externally certified, details of which are on our website and available from our customer services team.

Batch to batch variations in shade may occur within commercial tolerances. We reserve the right to alter technical specifications without notice. The Unregistered Design Rights and the Copyright in all designs are the exclusive property of Camira Fabrics Limited.

### F

#### Composition

85% Laine Vierge, 15% Nylon

#### Largeur

54 pouces minimum

#### Poids

11 oz/sq yd  $\pm 5\%$  (16<sup>1/2</sup> oz/lin  $\pm 5\%$ )

#### Répétition du motif

Longueur 9<sup>1/2</sup> pouces

#### Résistance à l'abrasion\*

ASTM D4966 Martindale method, Heavy Duty Upholstery  
Usage intense certificat indépendant  $\geq 90,000$  cycles  
Avec une garantie totale de durabilité de 10 ans  
(renseignements complémentaires disponibles)

#### Flammabilité

California Technical Bulletin 117 - 2013  
NFPA 260 + UFAC Class 1  
BS 7176 Low Hazard  
*Notez: La performance de flammabilité dépend des composantes utilisées. Nos certificats indiquent les substrats utilisés dans nos tests. Pour les tests composites, les clients doivent s'assurer que leurs meubles complets satisfont aux normes nécessaires.*

#### Solidité à la Lumière

AATCC-16 (40 heures) Class 4

#### Solidité à la Crocking

AATCC-8 (Sec: 4, Mouillé: 3)

#### Nettoyage

W/S

Nettoyer avec un produit d'entretien à base d'eau: en fonction de la tâche, vous pouvez nettoyer à sec, à l'aide d'un détergent ou bien avec du shampooing pour meubles.

\*Camira reconnaît que le nombre de Martindale cycles ne reflète pas la performance de l'usure réelle des tissus. Nous sommes tellement confiants dans la pérennité de nos produits que nous offrons une garantie solide de 10 ans (plus de détails disponibles). Cette gamme est certifiée externe, vous pouvez d'ailleurs trouver plus de détails sur notre site internet ou en contactant un membre de notre Service Clients.

Une variation de couleurs peut provenir (commerciallement tolérable). Nous réservons le droit de changer les spécifications techniques sans préavis. Les Droits de Conception non-enregistrés et les droits d'auteur de tous les motifs sont la propriété exclusive de Camira Fabrics Limited.

### ES

#### Composición

85% Lana Virgen, 15% Nylon

#### Ancho

54 pulgadas mínimo

#### Peso

11 oz/sq yd  $\pm 5\%$  (16<sup>1/2</sup> oz/lin.y  $\pm 5\%$ )

#### Repetición en el diseño

Largo 9<sup>1/2</sup> pulgadas

#### Resistencia a la abrasión\*

ASTM D4966 Martindale method, Heavy Duty Upholstery  
Uso intenso, certificado independientemente a  $\geq 90,000$  ciclos  
Con garantía total de uso 10 años  
(más información disponible bajo consulta)

#### Inflamabilidad

California Technical Bulletin 117 - 2013  
NFPA 260 + UFAC Class 1  
BS 7176 Low Hazard  
*Nota: El rendimiento de la inflamabilidad depende de los componentes usados. Nuestros certificados muestran qué substratos se han usado en nuestros tests. Para tests compuestos nuestros clientes deben asegurar si sus muebles cumplen la normativa al uso.*

#### Solidez a la Luz

AATCC-16 (40 horas) Class 4

#### Solidez al Rozamiento

AATCC-8 (Seco: 4, Húmedo: 3)

#### Limpieza

W/S

Lavar con un producto de limpieza neutro o solvente: en función de la suciedad o mancha, se puede limpiar con un producto de limpieza en seco, espuma templada o producto de limpieza de sofás.

\*Camira reconoce que el número de Martindale ciclos no refleja el rendimiento real del desgaste de los tejidos. Estamos tan seguros de la durabilidad de nuestros tejidos que ofrecemos una garantía íntegra de 10 años (los detalles completos están disponibles). Esta gama está certificada externamente, todos los detalles están disponibles en nuestra web y en el departamento de atención al cliente.

Se reserva el derecho de modificar las especificaciones técnicas sin previo aviso. Los derechos sobre dibujos no registrados y los derechos de autor sobre todos los dibujos son propiedad exclusiva de Camira Group Inc.