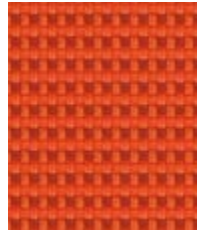


Château

camira

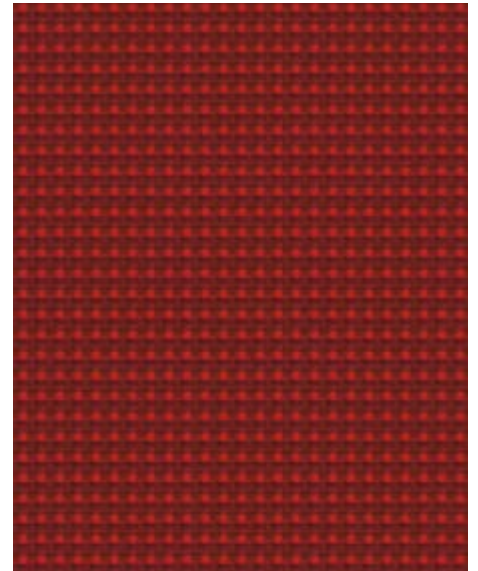
Photographic fabric scans are not colour accurate. Always request actual fabric samples before ordering.



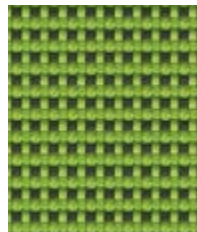
Brissac
CSP03



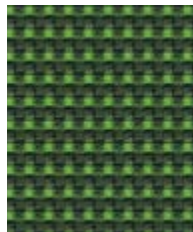
Noizay
CSP04



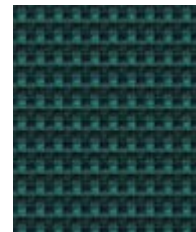
Dollard
CSP07



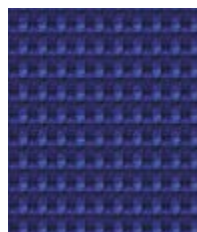
Tarascon
CSP29



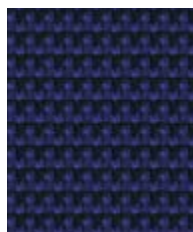
Vincennes
CSP31



Motte
CSP14



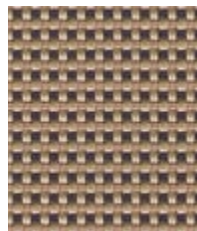
Chinon
CSP09



Bonpas
CSP11



Biron
CSP15



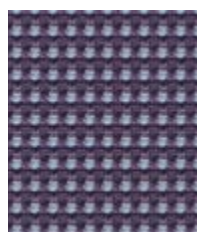
Pomerol
CSP01



Medoc
CPS02



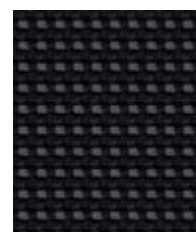
Palice
CSP19



Perigord
CSP38



Trianons
CSP39



Hazeville
CSP20



Beauvois
CSP48



Task seating



Cigarette & Match



B1



Bleach cleanable



Year guarantee

Hopsack upholstery fabric Château, comprises cross-colours and plain shades which work together to create a contemporary look for task chairs. It's extremely durable and the zesty colour palette will maintain its vibrancy over time.



Technical information

UK

Industry Application
Workplace, Education

Composition
100% Flame Retardant Polypropylene

Width
140 cm minimum

Weight
225 g/m² ±5% (315 g/lin.m ±5%)

Abrasion Resistance*
Heavy duty / 10 year guarantee
Independently certified to ≥30,000
Martindale cycles

Flammability
EN 1021 - 1 (cigarette)
EN 1021 - 2 (match)
BS 7176 Low Hazard
DIN 4102 B1
ÖNORM B 3825 & A3800-1
(58kg/m³ CMHR Foam)
UNI 9175 Classe 1 IM
EN 13501-1 Adhered Class B, s1, d0
EN 13501-1 Un-adhered Class B, s1, d2
Note: Flammability performance is dependent on components used. Our certificates show what substrates have been used in our tests. For composite tests customers must ensure their complete furniture meets the necessary standards.

Light Fastness
6 (ISO 105 - B02)

Fastness to Rubbing
Wet: 4, Dry: 4 (ISO 105 - X12)

Bleach Cleanable
ISO 105 E03 colour change 4 for dilution factor 1:4 chlorine solution

Cleaning
Vacuum regularly. Wipe with a damp cloth using a proprietary upholstery shampoo/soap. For deeper cleaning use bleach or alcohol. Full details can be found in our cleaning and disinfection guide.

*Martindale abrasion testing alone is not an appropriate indicator for the durability of this product. The heat generated by this test far exceeds normal practice and affects the constituent fibre. The robust performance of this product is proven in use with a 10 year guarantee of durability.
Please note that seam performance is dependent on seam construction and needle and thread type. We recommend that appropriate sewing advice be taken.
Batch to batch variations in shade may occur within commercial tolerances. We reserve the right to alter technical specifications without notice. The Unregistered Design Rights and the Copyright in all designs are the exclusive property of Camira Fabrics Limited.

D

Einsatzbereich
Büro, Bildung

Zusammensetzung
100% schwerentflammbares Polypropylen

Breite
140 cm nutzbare Breite

Gewicht
225 g/m² ±5% (315 g/ldf.m ±5%)

Scheuerfestigkeit*
Schwerer Objekteinsatz / 10 Jahre Garantie
Extern zertifiziert mit ≥30,000
Scheuertouren Martindale

Feuersicherung
EN 1021 - 1 (Zigarettentest)
EN 1021 - 2 (Streichholztest)
BS 7176 Low Hazard
DIN 4102 B1
ÖNORM B 3825 & A 3800-1
(58 kg/m³ CMHR Schaum)
UNI 9175 Classe 1 IM
EN 13501-1 Adhered Class B, s1, d0
EN13501-1 Un-adhered Class B, s1, s2
Bemerkung: Die Schwerentflammbarkeit hängt von den verwendeten Komponenten ab. Unsere Zertifikate zeigen auf, welche Substrate bei den Tests verwendet wurden. Bei Verbundtests muss sichergestellt sein, daß das komplette Möbel den entsprechenden Standards entspricht.

Lichtechtheit
6 (ISO 105 - B02)

Reibechtheit
Nass: 4, Trocken: 4 (ISO 105 - X12)

Chlorbleiche-Beständig
ISO 105 E03 Farbänderung 4 bei einer 1:4 verdünnten Chlor-Lösung

Reinigung
Regelmässig absaugen. Mit einem geeigneten Tuch abwischen oder mit einem geeigneten Polstershampoo behandeln. Für eine Grundreinigung bitte Chlorbleiche oder Alkohol verwenden. Weitere Informationen finden Sie in unserem Leitfaden zur Reinigung und Desinfektion.

*Der Martindale-Test allein ist kein Nachweis für die Langlebigkeit des Produktes. Die hohen Temperaturen des Tests beeinträchtigen die Faser und sind im Einsatz ausgeschlossen. Die langjährige Robustheit des Produktes wird mit 10 Jahren Garantie bestätigt.
Eine optimale Nahtausreissfestigkeit hängt von der Nahtfahne, der verwendeten Nadel und dem Näh-Garn ab. Wir empfehlen daher Nähversuche durchzuführen.
Handelsübliche Farbabweichungen können auftreten und berechtigen nicht zur Reklamation. Wir behalten uns die Änderung technischer Spezifikationen vor. Die registrierten und nicht registrierten Urheberrechte der Dessinierungen sind ausschliessliches Eigentum der Camira Fabrics Limited.

F

Application industrielle
Lieu de travail, Education

Composition
100% Polypropylène retardateur de flamme

Largeur
140 cm minimum

Poids
225 g/m² ±5% (315 g/m.l ±5%)

Résistance à l'abrasion*
Usage intense / garantie 10 ans. Certificat indépendant ≥30,000 cycles Martindale

Flammabilité
EN 1021 - 1 (cigarette)
EN 1021 - 2 (allumette)
BS 7176 Low Hazard
DIN 4102 B1
ÖNORM B 3825 & A 3800-1
(58 kg/m³ CMHR mousse)
UNI 9175 Classe 1 IM
EN 13501-1 Adhered Class B, s1, d0
EN 13501-1 Un-adhered Class B, s1, d2
Note: La performance de flammabilité dépend des composants utilisés. Nos certificats indiquent les substrats utilisés dans nos tests. Pour les tests composites, les clients doivent s'assurer que leurs meubles complets satisfont aux normes nécessaires.

Solidité à la lumière
6 (ISO 105 - B02)

Solidité au Frottement
Mouillé: 4, Sec: 4 (ISO 105 - X12)

Nettoyable au javel
ISO 105 E03 changement de couleur 4 pour le facteur de dilution 1: 4 solution de chlore

Nettoyage
Passez l'aspirateur régulièrement. Essuyez avec un chiffon humide en utilisant un shampooing/savon pour tissus d'ameublement exclusif. Pour un nettoyage en profondeur, utilisez de la javel ou alcool. Vous trouverez tous les détails dans notre guide de nettoyage et de désinfection.

*Le test martindale n'est pas un indicateur réaliste pour la durabilité de ce tissu polypropylène. En effet la chaleur générée lors de ce test est considérablement au-dessus de l'usage normal et change les caractéristiques de la fibre. La performance robuste de cette qualité se manifeste pendant l'usage et est enterrinée par une garantie de 10 ans.
Veuillez noter que la performance du joint dépend de sa construction ainsi que de l'aiguille et du type de fil utilisés.
Une variation de couleurs peut provenir (commercialement tolérable). Nous réservons le droit de changer les spécifications techniques sans préavis. Les Droits de Conception non-enregistrés et les droits d'auteur de tous les motifs sont la propriété exclusive de Camira Fabrics Limited.

ES

Aplicación Industrial
Puesto de Trabajo, Educación

Composición
100% Polipropileno resistente al fuego

Ancho
140 cm mínimo

Peso
225 g/m² ±5% (315 g/lin.m ±5%)

Resistencia a la abrasión*
Garantía de 10 años con uso intenso independientemente del certificado de ≥30,000 Ciclos Martindale

Inflamabilidad
EN 1021 - 1 (cigarillo)
EN 1021 - 2 (cerilla)
BS 7176 Low Hazard
DIN 4102 B1
ÖNORM B 3825 & A 3800-1
(58 kg/m³ CMHR Foam)
UNI 9175 Classe 1 IM
EN 13501-1 Adhered Class B, s1, d0
EN 13501-1 Un-adhered Class B, s1, d2
Nota: El rendimiento de la inflamabilidad depende de los componentes usados. Nuestros certificados muestran qué substratos se han usado en nuestros tests. Para tests compuestos nuestros clientes deben asegurar si sus muebles cumplen la normativa al uso.

Solidez a la luz
6 (ISO 105 - B02)

Solidez al rozamiento
Húmedo: 4, Seco: 4 (ISO 105 - X12)

Posibilidad lavado con Lejía
ISO 105 E03 cambio color 4 para un factor de disolución 1:4 solución cloro

Limpieza
Uso aspirador regularmente. Limpiar con un trapo usando jabón y agua o producto limpieza para tapicerías. Para una limpieza más profunda use lejía o alcohol. Los detalles completos se encuentran en nuestra guía de limpieza y desinfección.

*El test de Abrasión Martindale no es el más adecuado para indicar la durabilidad de este producto. El calor que genera este test es demasiado y afecta negativamente a las fibras de este producto. En cualquier caso, la durabilidad y calidad del producto está de sobra probada ya que damos 10 años de garantía.
Tenga en cuenta que el rendimiento de la costura depende de la construcción de la costura, además de la aguja y del tipo de rosca. Le recomendamos que se aconsejen para coser la costura.
Las variaciones de lote a lote en la sombra se puede producir dentro de tolerancias comerciales. Nos reservamos el derecho a efectuar modificaciones técnicas sin previo aviso. Los derechos sobre los diseños no registrados y los derechos de autor en todos los diseños son propiedad exclusiva de Camira Fabrics Limited.