

Ebb

camira



Linen
HUE03



Ripe
HUE04



Vivid
HUE16



Blaze
HUE01



Bourbon
HUE05



Herb
HUE06



Splash
HUE07



Posy
HUE02



Sonic
HUE08



Very
HUE19



Mountain
HUE17

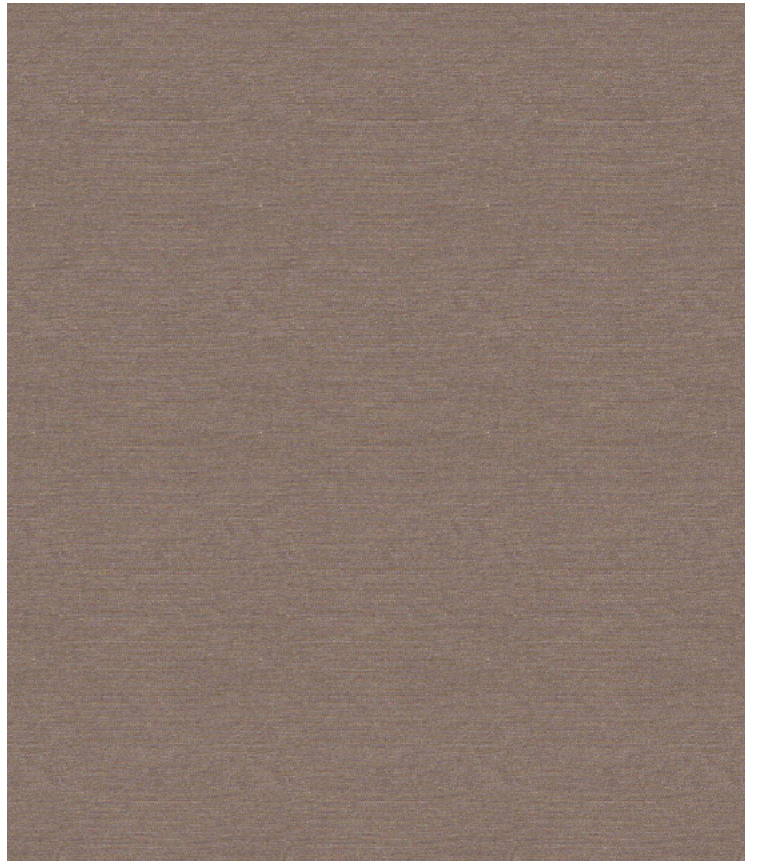


Pottery
HUE09

Photographic fabric scans are not color accurate. Always request actual fabric samples before ordering.



Lace
HUE10



Toast
HUE18



Vintage
HUE11



Chalice
HUE12



Gadget
HUE14



Grizzly
HUE13



Eternal
HUE15



Task seating



Lounge seating



Anti-microbial



Stain repellent



Waterproof

Bleach
cleanable

Year guarantee

Ebb is a textured and metallic effect vinyl, exuding a hint of glamor and industrial modernity. It comes in 21 modern, versatile colorways.

Ebb is engineered with SILVERGUARD® and PERMABLOK3® technologies for performance and convenience in an easy care upholstery solution. SILVERGUARD provides natural germ-fighting defence through advanced silver ion technology. PERMABLOK3® provides superior protection against spills and stains while enhancing abrasion resistance.



Ebb meets the ACT voluntary Performance Guidelines and is classified for Heavy Duty Upholstery.

PERMABLOK3®
ADVANCED VINYL PROTECTION



Technical information

EN

Composition

Face: 90% PVC, 10% PU
Backing: 100% Hi-Loft Polyester

Width

54 inches minimum

Weight

20 oz/sq yd ±5% (30 oz/running yd ±10%)

Abrasion Resistance*

ASTM D4157 Wyzenbeek method, Heavy Duty Upholstery
Independently certified to ≥100,000 double rubs
Covered by a full and comprehensive 5 year guarantee
(full details available)

Flammability

California Technical Bulletin 117 - 2013
NFPA 260 + UFAC Class 1
Boston Fire Code BFD 1X -1
FAR 25.853(a) - Appendix F, Part I (a)(I)(ii)
Federal ST. 191A M 5903.1
NY/NJ Port of Authority
IMO FTP 2010 Code - MSC.307(88) Part 8, 3.1 & 3.2
Note: Flammability performance is dependent on components used. Our certificates show what substrates have been used in our tests. For composite tests customers must ensure their complete furniture meets the necessary standards.

Anti-microbial / Anti-fungal

AATCC 147

Color Fastness to Light

AATCC-16 (40 hours) Class 4

Color Fastness to Crocking

AATCC-8 (Dry: 4, Wet: 3)

Cleaning

W
Spot clean, using the foam only from a water-based cleaning agent, such as a mild detergent or non-solvent upholstery shampoo product.

*Camira recognizes that the number of Wyzenbeek double rubs do not reflect the actual wear performance of fabrics. We're so confident in the durability of our products that we provide a robust 5 year guarantee (full details available). This product is externally certified, details of which are on our website and available from our customer services team.

Multiple factors affect fabric durability and appearance retention, including end-user application and correct maintenance. Results above 100,000 double rubs have not been shown to be a reliable indicator of increased fabric lifespan.

Batch to batch variations in shade may occur within commercial tolerances. We reserve the right to alter technical specifications without notice. The Unregistered Design Rights and the Copyright in all designs are the exclusive property of Camira Fabrics Limited.

F

Composition

Face: 90% PVC, 10% PU
Dos du tissu: 100% Hi-Loft Polyester

Largeur

54 pouces minimum

Poids

20 oz/sq yd ±5% (30 oz/yd.lin ±10%)

Résistance à l'abrasion*

ASTM D4157 Wyzenbeek method, Heavy Duty Upholstery
Certificat indépendant ≥100,000 double frottement
Avec une garantie totale de durabilité de 5 ans
(renseignements complémentaires disponibles)

Flammabilité

California Technical Bulletin 117 - 2013
NFPA 260 + UFAC Class 1
Boston Fire Code BFD 1X -1
FAR 25.853(a) - Appendix F, Part I (a)(I)(ii)
Federal ST. 191A M 5903.1
NY/NJ Port of Authority
IMO FTP 2010 Code - MSC.307(88) Part 8, 3.1 & 3.2
Note: La performance de flammabilité dépend des composantes utilisées. Nos certificats indiquent les substrats utilisés dans nos tests. Pour les tests composites, les clients doivent s'assurer que leurs meubles complets satisfont aux normes nécessaires.

Anti-microbial / Anti-fungal

AATCC 147

Solidité à la Lumière

AATCC-16 (40 heures) Class 4

Solidité à la Crocking

AATCC-8 (Sec: 4, Mouillé: 3)

Nettoyage

W
Nettoyer la tâche en n'utilisant que la mousse d'un détergent à base d'eau, comme un détergent doux ou un nettoyeur de tissu non-dissolvant.

*Camira reconnait que le nombre de Wyzenbeek double frottement ne reflète pas la performance de l'usure réelle des tissus. Nous sommes tellement confiants dans la pérennité de nos produits que nous offrons une garantie solide de 5 ans (plus de détails disponibles). Cette gamme est certifiée externe, vous pouvez d'ailleurs trouver plus de détails sur notre site internet ou en contactant un membre de notre Service Clients.

La durabilité d'un tissu et sa capacité à conserver son aspect sont affectées par divers facteurs, y compris son environnement d'installation et son entretien. Un résultat de 100 000 ou plus (Wyzenbeek double frottement) n'est pas un indicateur fiable quant à la longévité d'un tissu.

Une variation de couleurs peut provenir (commerciallement tolérable). Nous réservons le droit de changer les spécifications techniques sans préavis. Les Droits de Conception non-enregistrés et les droits d'auteur de tous les motifs sont la propriétés exclusives de Camira Fabrics Limited.

ES

Composición

Cara: 90% PVC, 10% PU
Base sustrato: 100% Hi-Loft Polyester

Ancho

54 pulgadas mínimo

Peso

20 oz/sq yd ±5% (30 oz/lin.y ±10%)

Resistencia a la abrasión*

ASTM D4157 Wyzenbeek method, Heavy Duty Upholstery
independientemente del certificado de ≥100,000 rozamiento doble
Con garantía total de uso 5 años
(más información disponible bajo consulta)

Inflamabilidad

California Technical Bulletin 117 - 2013
NFPA 260 + UFAC Class 1
Boston Fire Code BFD 1X -1
FAR 25.853(a) - Appendix F, Part I (a)(I)(ii)
Federal ST. 191A M 5903.1
NY/NJ Port of Authority
IMO FTP 2010 Code - MSC.307(88) Part 8, 3.1 & 3.2
Nota: El rendimiento de la inflamabilidad depende de los componentes usados. Nuestros certificados muestran qué substratos se han usado en nuestros tests. Para tests compuestos nuestros clientes deben asegurar si sus muebles cumplen la normativa al uso.

Anti-microbial / Anti-fungal

AATCC 147

Solidez a la Luz

AATCC-16 (40 horas) Class 4

Solidez al Rozamiento

AATCC-8 (Seco: 4, Húmedo: 3)

Limpeza

W
Limpeza de manchas, usando solamente la espuma de un producto de limpieza con agua, como puede ser un detergente suave o un jabón de limpieza de tapicerías sin ningún disolvente.

*Camira reconoce que el número de Wyzenbeek doble frota no refleja el rendimiento real del desgaste de los tejidos. Estamos tan seguros de la durabilidad de nuestros tejidos que ofrecemos una garantía íntegra de 5 años (los detalles completos están disponibles). Esta gama está certificada externamente, todos los detalles están disponibles en nuestra web y en el departamento de atención al cliente.

Muchos factores afectan la durabilidad y el aspecto del tejido, incluyendo el usuario final y el mantenimiento adecuado. Por encima de 100,000 (Wyzenbeek doble frota), no se ha demostrado que indique una mayor durabilidad de los tejidos.

Se reserva el derecho de modificar las especificaciones técnicas sin previo aviso. Los derechos sobre dibujos no registrados y los derechos de autor sobre todos los dibujos son propiedad exclusiva de Camira Group Inc.