

Synergy 66

camira



Level
LDP20



Serendipity
LDP08



Gather
LDP46



Loop
LDP18



Affix
LDP32



Summon
LDP45



Combo
LDP77



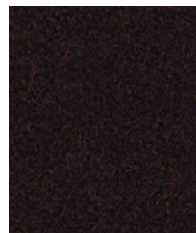
Work
LDP73



Mutual
LDP84



Share
LDP85



Process
LDP88

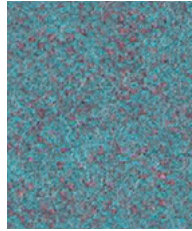


Fellowship
LDP66

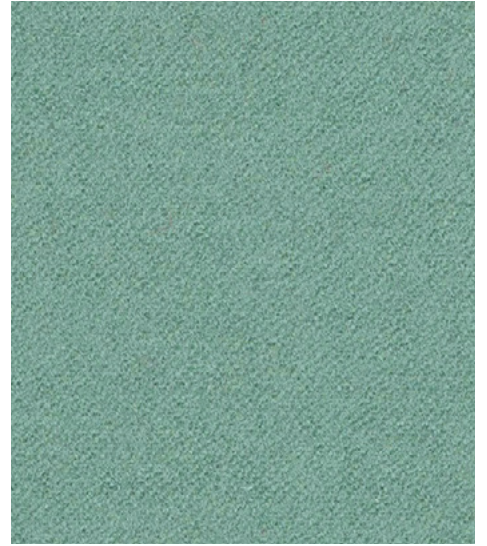
Photographic fabric scans are not color accurate. Always request actual fabric samples before ordering.



Support
LDP55



Kinship
LDP56



Regard
LDP54



Guild
LDP63



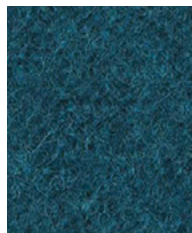
Pact
LDP53



Append
LDP49



Collaborate
LDP68



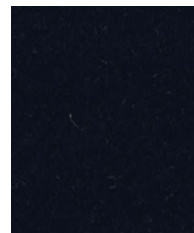
Group
LDP59



Chemistry
LDP35



Alike
LDP62



Sync
LDP69



Compound
LDP25



Task seating



Lounge seating



Panels



Acoustic



Year guarantee

2+2=24... say hello to Synergy 66, the panel partner to our popular wool rich upholstery fabric Synergy. With a palette of 24 carefully considered colors taken from our Synergy palette, this addition to the Synergy family offers solutions for interior fabric schemes where the total is more than the sum of the individual parts.

As with all members of the Synergy family, we have partnered with the international water aid charity Just a Drop. For every yard of fabric we sell we will make a contribution to a specific project around the world, helping to provide clean and safe water to those in need. Individually we are all just a drop, but together we create an ocean. This makes great Synergy.



Synergy 66 meets the ACT voluntary Performance Guidelines and is classified for Heavy Duty Upholstery.

Technical information

EN

Composition

95% Pure New Wool, 5% Nylon

Environment

Certified to the EU Ecolabel

Width

66 inches minimum

Weight

11^{3/4} oz/sq yd ±5% (21^{3/4} oz/running yd ±5%)

Abrasion Resistance*

ASTM D4966 Martindale method, Heavy Duty Upholstery Independently certified to ≥100,000 cycles Covered by a full and comprehensive 10 year guarantee (full details available)

Flammability

California Technical Bulletin 117 - 2013 NFPA 260 + UFAC - Class 1 BS 7176 Low Hazard ASTM E84 Class 2 or B (Adhered) ASTM E84 Class 2 or B (Un-adhered)

Optional: Please specify when ordering:

ASTM E84 Class 1 or A (Adhered) when FR Treated
Note: Flammability performance is dependent on components used. Our certificates show what substrates have been used in our tests. For composite tests customers must ensure their complete furniture meets the necessary standards.

Color Fastness to Light

AATCC-16 (40 hours) Class 4

Color Fastness to Crocking

AATCC-8 (Dry: 4, Wet: 3)

Acoustic Properties

Acoustically transparent, Acoustic graphs available upon request.

Cleaning

W/S

Clean with a water-based cleaning agent or solvent: Depending on the stain, you can use a dry-cleaning solvent, the foam of a mild detergent, or upholstery shampoo.

*Camira recognizes that the number of Martindale cycles do not reflect the actual wear performance of fabrics. We're so confident in the durability of our products that we provide a robust 10 year guarantee (full details available). This product is externally certified, details of which are on our website and available from our customer services team.

Multiple factors affect fabric durability and appearance retention, including end-user application and correct maintenance. Results above 100,000 cycles have not been shown to be a reliable indicator of increased fabric lifespan.

Batch to batch variations in shade may occur within commercial tolerances. We reserve the right to alter technical specifications without notice. The Unregistered Design Rights and the Copyright in all designs are the exclusive property of Camira Fabrics Limited.

F

Composition

95% Laine Vierge, 5% Polyamide

Écologique

Avec le certificat EU Ecolabel

Largeur

66 pouces minimum

Poids

11^{3/4} oz/sq yd ±5% (21^{3/4} oz/rd.lin ±5%)

Résistance à l'abrasion*

ASTM D4966 Martindale method, Heavy Duty Upholstery Certificat indépendant ≥100,000 cycles Avec une garantie totale de durabilité de 10 ans (renseignements complémentaires disponibles)

Flammabilité

California Technical Bulletin 117 - 2013 NFPA 260 + UFAC - Class 1 BS 7176 Low Hazard ASTM E84 Class 2 or B (Adhered) ASTM E84 Class 2 or B (Un-adhered)

Prrière de le mentionner lors de la commande:

ASTM E84 Class 1 or A (Adhered) si traitement FR
Notez: La performance de flammabilité dépend des composantes utilisées. Nos certificats indiquent les substrats utilisés dans nos tests. Pour les tests composites, les clients doivent s'assurer que leurs meubles complets satisfont aux normes nécessaires.

Solidité à la Lumière

AATCC-16 (40 heures) Class 4

Solidité à la Crocking

AATCC-8 (Sec: 4, Mouillé: 3)

Propriétés Acoustiques

Acoustiquement transparent. Graphiques acoustiques disponibles sur demande.

Nettoyage

W/S

Nettoyer avec un produit d'entretien à base d'eau: en fonction de la tâche, vous pouvez nettoyer à sec, à l'aide d'un détergent ou bien avec du shampooing pour meubles.

*Camira reconnait que le nombre de Martindale cycles ne reflète pas la performance de l'usure réelle des tissus. Nous sommes tellement confiants dans la pérennité de nos produits que nous offrons une garantie solide de 10 ans (plus de détails disponibles). Cette gamme est certifiée externe, vous pouvez d'ailleurs trouver plus de détails sur notre site internet ou en contactant un membre de notre Service Clients.

La durabilité d'un tissu et sa capacité à conserver son aspect sont affectées par divers facteurs, y compris son environnement d'installation et son entretien. Un résultat de 100 000 ou plus (Martindale) n'est pas un indicateur fiable quant à la longévité d'un tissu.

Une variation de couleurs peut provenir (commerciallement tolérable). Nous réservons le droit de changer les spécifications techniques sans préavis. Les Droits de Conception non-enregistrés et les droits d'auteur de tous les motifs sont la propriétés exclusives de Camira Fabrics Limited.

ES

Composición

95% Lana Virgen, 5% Poliamida

Ambiental

Certificado con EU Ecolabel

Ancho

66 pulgadas mínimo

Peso

11^{3/4} oz/sq yd ±5% (21^{3/4} oz/lin.y ±5%)

Resistencia a la abrasión*

ASTM D4966 Martindale method, Heavy Duty Upholstery independientemente del certificado de ≥100,000 ciclos Con garantía de uso 10 años (más información disponible bajo consulta)

Inflamabilidad

California Technical Bulletin 117 - 2013 NFPA 260 + UFAC - Class 1 BS 7176 Low Hazard ASTM E84 Class 2 or B (Adhered) ASTM E84 Class 2 or B (Un-adhered)

Con tratamiento adicional de foamizado por favor especificar cuando se requiere en el pedido:

ASTM E84 Class 1 or A (Adhered) estando con tratamiento FR
Nota: El rendimiento de la inflamabilidad depende de los componentes usados. Nuestros certificados muestran qué substratos se han usado en nuestros tests. Para tests compuestos nuestros clientes deben asegurar si sus muebles cumplen la normativa al uso.

Solidez a la Luz

AATCC-16 (40 horas) Class 4

Solidez al Rozamiento

AATCC-8 (Húmedo: 4, Seco: 3)

Acústico Propiedades

Acústicamente transparente, gráficos disponibles bajo petición.

Limpieza

W/S

Lavar con un producto de limpieza neutro o solvente: en funcion de la suciedad o mancha, se puede limpiar con un producto de limpieza en seco, espuma templada o producto de limpieza de sofás.

*Camira reconoce que el número de Martindale ciclos no refleja el rendimiento real del desgaste de los tejidos. Estamos tan seguros de la durabilidad de nuestros tejidos que ofrecemos una garantía íntegra de 10 años (los detalles completos están disponibles). Esta gama está certificada externamente, todos los detalles están disponibles en nuestra web y en el departamento de atención al cliente.

Muchos factores afectan la durabilidad y el aspecto del tejido, incluyendo el usuario final y el mantenimiento adecuado. Por encima de 100.000 ciclos de Martindale, no se ha demostrado que indique una mayor durabilidad de los tejidos.

Se reserva el derecho de modificar las especificaciones técnicas sin previo aviso. Los derechos sobre dibujos no registrados y los derechos de autor sobre todos los dibujos son propiedad exclusiva de Camira Group Inc.