

**Hemp**

---

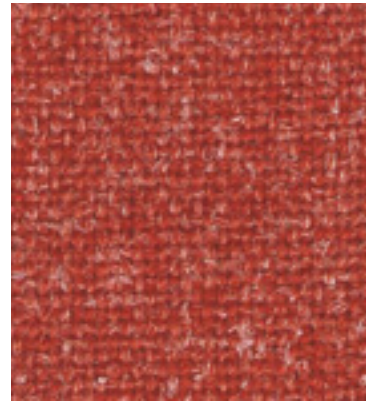
**camira**



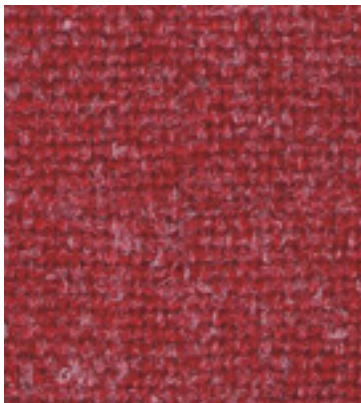
**Gorse**  
HWP03



**Seed**  
HWP13



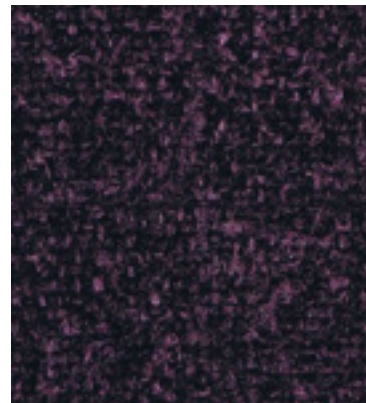
**Pollen**  
HWP08



**Alec**  
HWP12



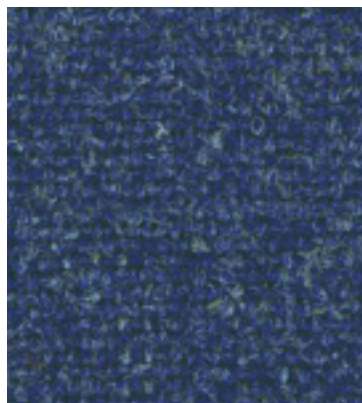
**Heath**  
HWP07



**Hedgerow**  
HWP09



**Dale**  
HWP18



**Ashworth**  
HWP26



**Barn**  
HWP23



**Trough**  
HWP20



**Acre**  
HWP19



**Hectare**  
HWP21

Photographic fabric scans are not colour accurate. Always request actual fabric samples before ordering.



**Bale**  
HWP02



**Grain**  
HWP27



**Oat**  
HWP05



**Dew**  
HWP16



**Arable**  
HWP04



**Fallow**  
HWP28



**Root**  
HWP06



**Plough**  
HWP01



**Sickle**  
HWP30



Task seating



Soft seating



Curtains

Cigarette  
& Match

Medium Hazard



Environmental



Year guarantee

Expertly woven from a blend of wool and hemp, Hemp is a fabric of natural beauty. With a soft handle and inherent flame retardancy, this sustainable textile has a classic plain weave that perfectly showcases its natural composition and multi-tonal colouration.



## Technical information

### UK

**Industry Application**  
Contract, Residential

**Composition**  
60% Virgin Wool, 40% True Hemp

**Environment**  
Certified to the EU Ecolabel  
Certified to Indoor Advantage™ Gold  
Rapidly renewable and compostable  
Made from wool and bast fibre  
Non metallic dyestuffs

**Width**  
140 cm minimum

**Weight**  
460 g/m<sup>2</sup> ±5% (644 g/lin.m ±5%)

**Abrasion Resistance\***  
Heavy duty / 10 year guarantee  
Independently certified to ≥50,000  
Martindale cycles

**Flammability**  
EN 1021 - 1 (cigarette)  
EN 1021 - 2 (match)  
BS 7176 Low Hazard  
BS 5852 Ignition Source 5  
BS 7176 Medium Hazard  
UNI 9175 Classe 1 IM  
BS 5867-2: Type B Curtains & Drapes  
The Furniture and Furnishing (Fire Safety)  
Regulations 1988 (UK domestic cigarette  
and match)

*Note: Flammability performance is dependent on components used. Our certificates show what substrates have been used in our tests. For composite tests customers must ensure their complete furniture meets the necessary standards.*

**Light Fastness**  
5 (ISO 105 - B02)

**Fastness to Rubbing**  
Wet: 3, Dry: 4 (ISO 105 - X12)

**Cleaning**  
Vacuum regularly. Wipe with a damp cloth using a proprietary upholstery shampoo/ soap. For deeper cleaning use steam or professionally dry clean. Full details can be found in our cleaning and disinfection guide.

\*Abrasion testing produces a wide variability of results even from the same test sample. The independent certificate of ≥50,000 cycles is available on our website or from our customer service team. Internally we specify this product at >35,000 cycles which we believe is realistic for repeatability of testing. Please be aware that abrasion testing alone is not a reliable indicator of the actual wear performance of fabrics. We're so confident in the durability of our products that we provide a robust 10 year guarantee (full details available).

Please note that seam performance is dependent on seam construction and needle and thread type. We recommend that appropriate sewing advice be taken.

Batch to batch variations in shade may occur within commercial tolerances. We reserve the right to alter technical specifications without notice. The Unregistered Design Rights and the Copyright in all designs are the exclusive property of Camira Fabrics Limited.

### D

**Einsatzbereich**  
Büro & Objekt, Wohnen

**Zusammensetzung**  
60% Schurwolle, 40% Echter Hanf

**Umweltfreundlich**  
Nach Zertifikat EU Ecolabel  
Nach Zertifikat Indoor Advantage™ Gold  
Schnell erneuerbar und kompostierbar  
Mit Wolle und Bastfasern gefertigt  
Nicht schwermetallhaltige Farbstoffe

**Breite**  
140 cm nutzbare Breite

**Gewicht**  
460 g/m<sup>2</sup> ±5% (644 g/lfd.m ±5%)

**Scheuerfestigkeit\***  
Schwerer Objekteinsetz / 10 Jahre  
Garantie  
Extern zertifiziert mit ≥50,000  
Scheuertouren Martindale

**Feuersicherung**  
EN 1021 - 1 (Zigarettentest)  
EN 1021 - 2 (Streichholztest)  
BS 7176 Low Hazard  
BS 5852 Ignition Source 5  
BS 7176 Medium Hazard  
UNI 9175 Classe 1 IM  
BS 5867-2: Type B Curtains & Drapes  
The Furniture and Furnishing (Fire Safety)  
Regulations 1988 (UK Wohnmöbel  
Zigarettentest und Streichholztest)

*Bemerkung: Die Schwerentflammbarkeit hängt von den verwendeten Komponenten ab. Unsere Zertifikate zeigen auf, welche Substrate bei den Tests verwendet wurden. Bei Verbundtests muss sichergestellt sein, daß das komplette Möbel den entsprechenden Standards entspricht.*

**Lichtechtheit**  
5 (ISO 105 - B02)

**Reibechtheit**  
Nass: 3, Trocken: 4 (ISO 105 - X12)

**Reinigung**  
Regelmässig absaugen. Mit einem feuchten Tuch abwischen oder mit einem geeigneten Polstershampoo behandeln. Für eine Grundreinigung bitte Dampf oder professionelle Trockenreinigung verwenden. Weitere Informationen finden Sie in unserem Leitfaden zur Reinigung und Pflege.

\*Die Scheuerfestigkeitsprüfung ergibt selbst bei gleichen Testmustern stark abweichende Ergebnisse. Das Zertifikat eines unabhängigen Prüfinstitutes über ≥50,000 Scheuertouren erhalten Sie von unserem Vertriebsinnendienst oder auf unserer Webseite. Intern spezifizieren wir dieses Produkt mit >35,000 Scheuertouren, die in der Serienfertigung als realistisch angenommen werden. Bitte nehmen Sie zur Kenntnis, dass die Scheuerfestigkeitsprüfung allein keine Aussagekraft über die Langlebigkeit eines Bezugsstoffes hat. Wir sind von der Langlebigkeit unserer Produkte überzeugt und bieten daher 10 Jahre Garantie (Details auf Anfrage).

Eine optimale Nahtausreissfestigkeit hängt von der Nähfähigkeit, der verwendeten Nadel und dem Näh-Garn ab. Wir empfehlen daher Nähversuche durchzuführen.

Handelsübliche Farbabweichungen können auftreten und berechtigen nicht zur Reklamation. Wir behalten uns die Änderung technischer Spezifikationen vor. Die registrierten und nicht registrierten Urheberrechte der Dessinierungen sind ausschliessliches Eigentum der Camira Fabrics Limited.

### F

**Application industrielle**  
Contract, Residential

**Composition**  
60% Laine Vierge, 40% Vrai Chanvre

**Écologique**  
Avec le certificat EU Ecolabel  
Certifié à Indoor Advantage™ Gold  
Rapidement renouvelable et compostable  
Fabriqué avec de la Laine et des fibres  
originaire de Tiges  
Teintures non métalliques

**Largeur**  
140 cm minimum

**Poids**  
460 g/m<sup>2</sup> ±5% (644 g/m.l ±5%)

**Résistance à l'abrasion\***  
Usage intense / garantie 10 ans  
Certificat indépendant ≥50,000 cycles  
Martindale

**Flammabilité**  
EN 1021 - 1 (cigarette)  
EN 1021 - 2 (allumette)  
BS 7176 Low Hazard  
BS 5852 Ignition Source 5  
BS 7176 Medium Hazard  
UNI 9175 Classe 1 IM  
BS 5867-2: Type B Curtains & Drapes  
The Furniture and Furnishing (Fire Safety)  
Regulations 1988 (UK domicile cigarette  
et allumette)

*Note: La performance de flammabilité dépend des composantes utilisées. Nos certificats indiquent les substrats utilisés dans nos tests. Pour les tests composites, les clients doivent s'assurer que leurs meubles complets satisfont aux normes nécessaires.*

**Solidité à la lumière**  
5 (ISO 105 - B02)

**Solidité au Frottement**  
Mouillé: 3, Sec: 4 (ISO 105 - X12)

**Nettoyage**  
Passez l'aspirateur régulièrement. Essayez avec un chiffon humide en utilisant un shampooing/savon pour tissus d'ameublement exclusif. Pour un nettoyage en profondeur, utilisez la vapeur ou un nettoyage à sec professionnel. Vous trouverez tous les détails dans notre guide de nettoyage et de désinfection.

\*Les tests de résistance à l'abrasion proposent une large variété de résultat final, parfois sur le même échantillon de tissu. Le certificat indépendant de ≥50,000 cycles est disponible sur notre site internet; vous pouvez également contacter notre Service Clients. Nous validons ce produit – en interne – à >35,000 cycles; ce qui est, d'après nous, plus réaliste dans le but d'obtenir une continuité égale des résultats de tests. Merci de noter que l'abrasion seule ne constitue pas un indicateur de confiance dans la performance du tissu à long terme. Nous avons une confiance absolue en nos produits et leur durabilité, c'est pour cela que nous vous offrons une garantie robuste de 10 ans.

Veillez noter que la performance du joint dépend de sa construction ainsi que de l'aiguille et du type de fil utilisés.

Une variation de couleurs peut provenir (commercialement tolérable). Nous réservons le droit de changer les spécifications techniques sans préavis. Les Droits de Conception non-enregistrés et les droits d'auteur de tous les motifs sont la propriété exclusive de Camira Fabrics Limited.

### ES

**Aplicación Industrial**  
Contract, Residential

**Composición**  
60% Lana Virgen, 40% Verdadero  
Cáñamo

**Ambiental**  
Certificado con EU Ecolabel  
Certificado de Indoor Advantage™ Gold  
Rapidamente renovable y compostable  
Producido con lana y fibras naturales  
Tintes no metálicos

**Ancho**  
140 cm mínimo

**Peso**  
460 g/m<sup>2</sup> ±5% (644 g/lin.m ±5%)

**Resistencia a la abrasión\***  
Garantía de 10 años con uso intenso  
independientemente del certificado de  
≥50,000 Ciclos Martindale

**Inflamabilidad**  
EN 1021 - 1 (cigarillo)  
EN 1021 - 2 (cerilla)  
BS 7176 Low Hazard  
BS 5852 Ignition Source 5  
BS 7176 Medium Hazard  
UNI 9175 Classe 1 IM  
BS 5867-2: Type B Curtains & Drapes  
The Furniture and Furnishing (Fire Safety)  
Regulations 1988 (UK doméstico cigarillo  
y cerilla)

*Nota: El rendimiento de la inflamabilidad depende de los componentes usados. Nuestros certificados muestran qué substratos se han usado en nuestros tests. Para tests compuestos nuestros clientes deben asegurar si sus muebles cumplen la normativa al uso.*

**Solidez a la luz**  
5 (ISO 105 - B02)

**Solidez al rozamiento**  
Húmedo: 3, Seco: 4 (ISO 105 - X12)

**Limpieza**  
Uso aspirador regularmente. Limpiar con un trapo usando jabón y agua o producto limpieza para tapicerías. Para una limpieza más profunda usar vapor o limpieza en seco profesional. Los detalles completos se encuentran en nuestra guía de limpieza y desinfección.

\*Los Test de Abrasión producen unos resultados muy variables incluso con la misma muestra. El certificado de ≥50,000 ciclos Martindale está disponible en nuestra web o se puede pedir al Departamento Comercial. Internamente certificamos este producto >35,000 ciclos, que pensamos que es lo más realista posible en este caso, con una repetición de resultados tan dispares. Tengan en cuenta que el Test de Abrasión solo no es un indicador fiable sobre el desgaste de un tejido. De hecho, estamos tan convencidos en la durabilidad de nuestros tejidos, que ofrecemos una garantía de 10 años (detalles completos disponibles).

Tenga en cuenta que el rendimiento de la costura depende de la construcción de la costura, además de la aguja y del tipo de rosca. Le recomendamos que se aconsejen para coser la costura.

Las variaciones de lote a lote en la sombra se puede producir dentro de tolerancias comerciales. Nos reservamos el derecho a efectuar modificaciones técnicas sin previo aviso. Los derechos sobre los diseños no registrados y los derechos de autor en todos los diseños son propiedad exclusiva de Camira Fabrics Limited.