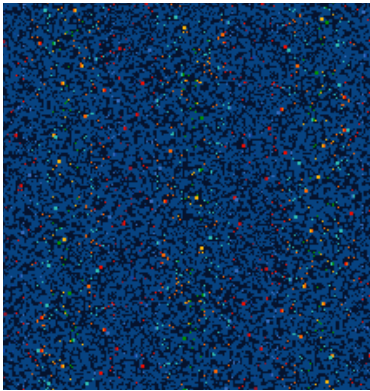
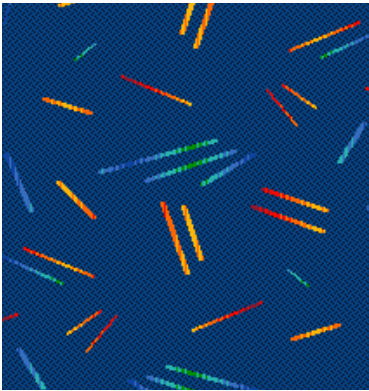


**Vigor**

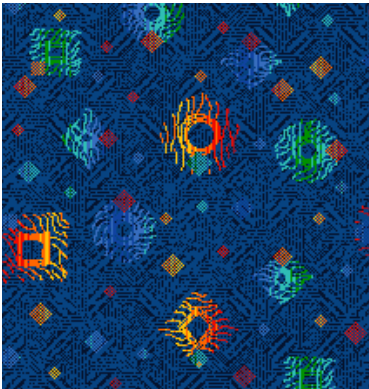
**camira**



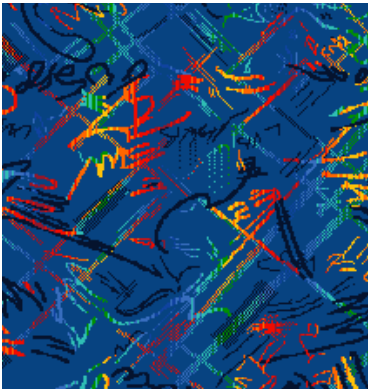
BAC309



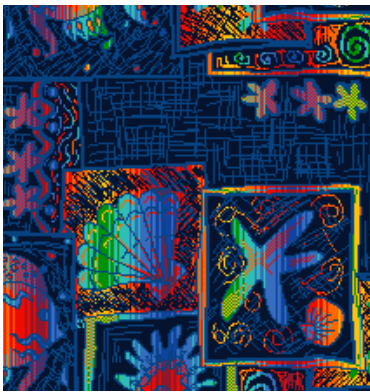
BAE309



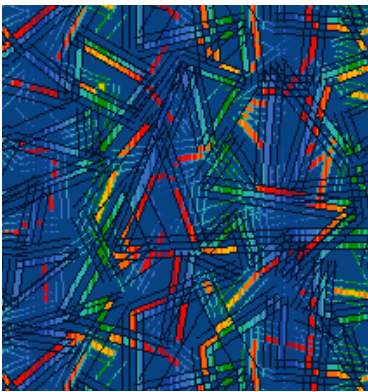
BAD309



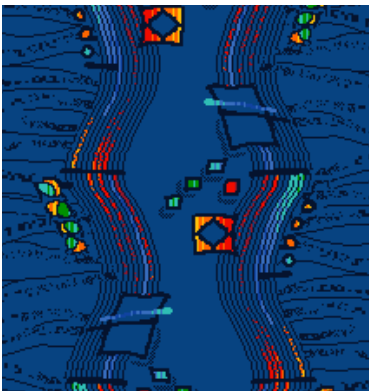
BAU309



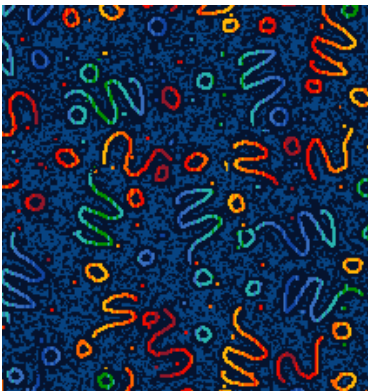
BAG309



BAA309

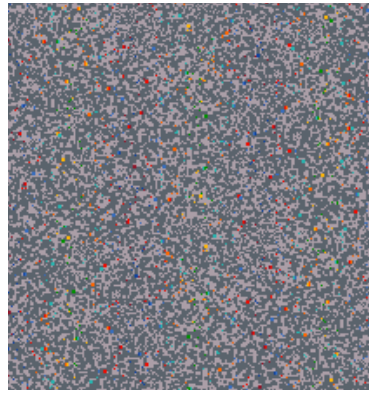


BAF309

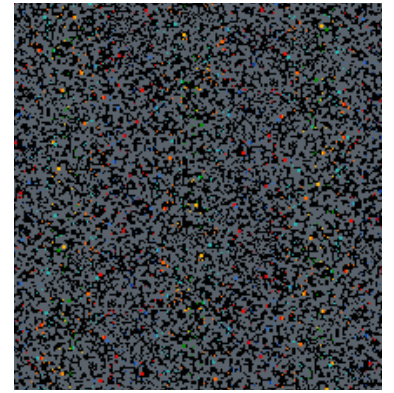


BAB309

Photographic fabric scans are not color accurate. Always request actual fabric samples before ordering.



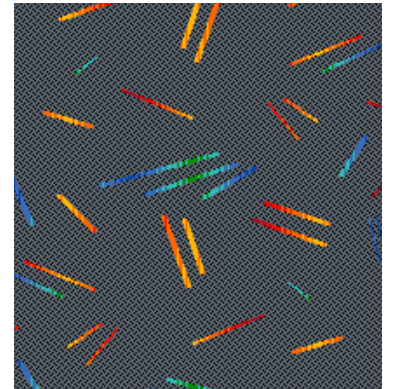
**BAC313**



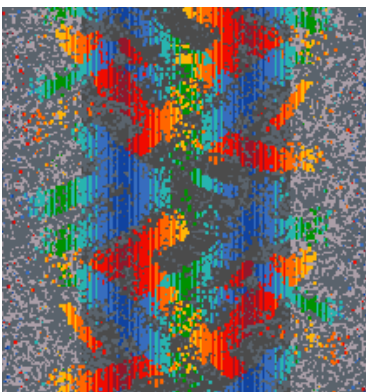
**BAC314**



**BAN313**



**BAE314**



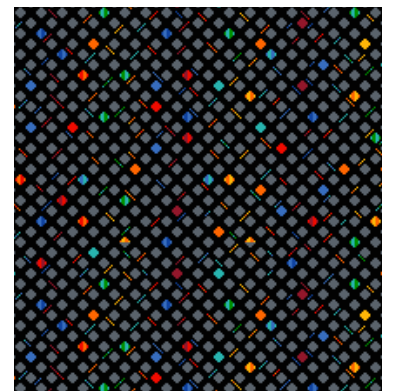
**BKA315**



**BAN314**



**BAG314**



**BAP314**

Transport  
seating

Year guarantee

Vigor is a classic collection of wool rich plush fabrics, instantly recognizable from their bold graffiti inspired signature style. The collection features practical designs and colors, with a luxurious wool rich handle providing comfort, appearance retention and durability for the bus and motorcoach markets.

## Technical information

### EN

#### Composition

Pile: 85% Wool, 15% Nylon  
Ground: 100% Cotton

#### Width

59 - 61 inches minimum

#### Weight

25 oz/sq yd  $\pm$  5% (41 oz/running yd  $\pm$  5%)

#### Thickness

0.165 inches  $\pm$  0.012 inches (BS 4051) (ISO 1765)

#### Breaking load

Warp: 650N min Weft: 650N min  
(EN ISO 13934-1)

#### Extension at break

5 - 15% (EN ISO 13934-1)

#### Burst strength

1000kN/m<sup>2</sup> min (BS EN ISO 13938-1)

#### Abrasion Resistance

$\geq$ 80,000 Martindale cycles (EN ISO 12947-2)

#### Flammability\*

FMVSS 302

#### Light Fastness

6 (BS EN ISO 105 B02)

#### Fastness to Rubbing

Wet: 4, Dry: 4 (BS EN ISO 105 X12)

#### Dry Cleaning

4 (BS EN ISO 105 D01)

#### Acid / Alkali Perspiration

Change in shade: 4 Staining: 4  
(BS EN ISO 105 E04)

#### Spotting

E07 (water): 4 min  
E05 (acid): 4 min  
E06 (alkali): min  
(BS EN ISO 105)

#### Shampoo

4 (BS 1006 UK-TB)

#### Maintenance

Vacuum regularly. Wipe clean with a damp cloth or shampoo using proprietary upholstery shampoo.

#### Color Matching

Batch to batch variations in shade may occur within commercial tolerances.

\* Flammability performance is dependent on components used. FR post-treatments may be required to meet specific standards. Further information can be provided on request. Post treatments may change the technical performance and appearance of a product.

The Unregistered Design Rights and the Copyright in all designs are the exclusive property of Camira Fabrics Limited.

### F

#### Composition

Surface: 85% Laine, 15% Nylon  
Couche Inférieure: 100% Cotton

#### Largeur

59 - 61 pouces minimum

#### Poids

25 oz/sq yd  $\pm$  5% (41 oz/lin.yd  $\pm$  5%)

#### Epaisseur

0.165 pouces  $\pm$  0.012 pouces (BS 4051) (ISO 1765)

#### Résistance à la traction

Chaîne: 650N min Trame: 650N min  
(EN ISO 13934-1)

#### Allongement à la rupture par traction

5 - 15% (EN ISO 13934-1)

#### Résistance à l'éclatement

1000kN/m<sup>2</sup> min (BS EN ISO 13938-1)

#### Résistance à l'abrasion

$\geq$ 80,000 Martindale tours (EN ISO 12947-2)

#### Flammabilité\*

FMVSS 302

#### Solidité à la lumière

6 (BS EN ISO 105 B02)

#### Solidité au frottement

Mouillé: 4, Sec: 4 (BS EN ISO 105 X12)

#### Nettoyage à sec

4 (BS EN ISO 105 E01)

#### Transpiration Acid / Alkaline

Dégorgement: 4 Tâches: 4  
(BS EN ISO 105 E04)

#### Spotting

E07 (l'eau): 4 min  
E05 (acide): 4 min  
E06 (alkaline): 4 min  
(BS EN ISO 105)

#### Shampooing

4 (BS 1006 UK-TB)

#### Nettoyage

Aspirer régulièrement. Essuyer avec une étoffe humide ou nettoyer à l'aide d'un produit approprié pour tissu d'ameublement.

#### Standardisation des coloris

Variations de coloris d'un bain à un autre peuvent se manifester.

\*La performance d'inflammabilité dépend des composantes utilisées. Les traitements postérieurs FR peuvent être nécessaires pour respecter des normes spécifiques. Plus amples renseignements peuvent être fournis sur demande. Les traitements supplémentaires post-production peuvent altérer les performances techniques et l'apparence d'un produit.

Les Droits de Conception non-enregistrés et les droits d'auteur de tous les motifs sont la propriété exclusive de Camira Fabrics Limited.

### ES

#### Composición

Superficie: 85% Lana, 15% Nylon  
Sustrato: 100% Cotton

#### Ancho

59 - 61 pulgadas mínimo

#### Peso

25 oz/sq yd  $\pm$  5% (41 oz/lin.y  $\pm$  5%)

#### Espesor

0.165 pulgadas  $\pm$  0.012 pulgadas (BS 4051) (ISO 1765)

#### Resistencia a la tracción

Urdimbre: 650N min Trama: 650N min  
(EN ISO 13934-1)

#### Extensión a la ruptura por tracción

5 - 15% (EN ISO 13934-1)

#### Resistencia a la rotura

1000kN/m<sup>2</sup> min (BS EN ISO 13938-1)

#### Resistencia a la abrasión

$\geq$ 80,000 Martindale ciclos (BS EN ISO 12947-2)

#### Inflamabilidad\*

FMVSS 302

#### Solidez a la luz

6 (BS EN ISO 105 B02)

#### Solidez al rozamiento

Húmedo: 4, Seco: 4 (BS EN ISO 105 X12)

#### Limpieza en seco

4 (BS EN ISO 105 E01)

#### Transpiración ácida / alcalina

Variaciones de tintada: 4 Manchas: 4  
(BS EN ISO 105 E04)

#### Spotting

E07 (agua): 4 min  
E05 (ácido): 4 min  
E06 (alcalino): 4 min  
(BS EN ISO 105)

#### Champú

4 (BS 1006 UK-TB)

#### Limpieza

Limpiar con aspiradora frecuentemente. Bien lavar con un paño húmedo o con un champú apropiado para tapicería.

#### Continuidad de colores

Cada tintada puede tener pequeñas variaciones en el tono dentro de las tolerancias comerciales aceptadas.

\* El rendimiento de la inflamabilidad depende de los componentes utilizados. Post-tratamientos de FR pueden ser requeridos para cumplir con estándares específicos. Más información se puede proporcionar a petición. Los tratamientos adicionales pueden cambiar el rendimiento técnico y la apariencia de un producto.

Los derechos sobre los diseños no registrados y los derechos de autor en todos los diseños son propiedad exclusiva de Camira Fabrics Limited.