

Oxygen

camira

Photographic fabric scans are not colour accurate. Always request actual fabric samples before ordering.



Spruce
BA039



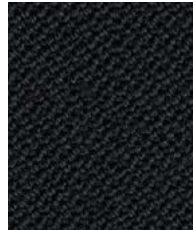
Free
BA014



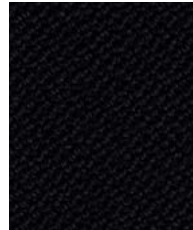
Revive
BA010



Karma
BA004



Tranquil
BA005



Inhale
BA001



Virtue
BA059



Vishnu
BA057



Meditate
BA007



Cleanse
BA002



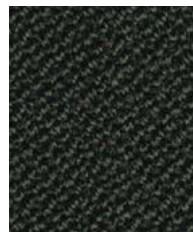
Serene
BA021



Massage
BA012



Relax
BA008



Silence
BA054



Garden
BA013



Pose
BA051



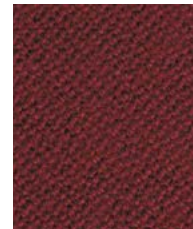
Namaskar
BA050



Life
BA035



Liberty
BA030



Aloe
BA020



Reiki
BA011



Task seating



Soft seating

Cigarette
& Match

Year guarantee

With Treatment



Medium Hazard

Oxygen is a subtly textured lighter weight dobby weave fabric with high wool content which can breathe new life into a wide range of commercial interiors. It offers a colour palette comprising softened pastel hues and fresh vibrant shades, while maintaining high performance and abrasion resistance.



Technical information

UK

Industry Application

Workplace, Education, Home
When FR treated: Hospitality & Leisure,

Composition

90% Virgin Wool, 10% Polyamide

Environment

Non metallic dyestuffs

Width

140 cm minimum

Weight

400 g/m² ±5% (560 g/lin.m ±5%)

Abrasion Resistance*

Heavy duty / 10 year guarantee
Independently certified to ≥100,000
Martindale cycles

Flammability

EN 1021 - 1 (cigarette)
EN 1021 - 2 (match)
BS 7176 Low Hazard
UNI 9175 Classe 1 IM
BS 476 Part 7 Class 1 (Adhered)
The Furniture and Furnishing (Fire Safety)
Regulations 1988 (UK domestic cigarette
and match)

Optional - please specify when

ordering:
BS 5852 Ignition Source 5 when FR
treated
BS 7176 Medium Hazard when FR treated
*Note: Flammability performance is
dependent on components used. Our
certificates show what substrates have
been used in our tests. For composite
tests customers must ensure their
complete furniture meets the necessary
standards.*

Light Fastness

5 (ISO 105 - B02)

Fastness to Rubbing

Wet: 4, Dry: 4 (ISO 105 - X12)

Cleaning

Vacuum regularly. Wipe with a damp cloth
using soap and water or use proprietary
upholstery shampoo. For deeper cleaning
use steam or professionally dry clean. Full
details can be found in our cleaning and
disinfection guide.

*Abrasion testing produces a wide variability
of results even from the same test sample. The
independent certificate of ≥100,000 cycles is
available on our website or from our customer
service team. Internally we also specify this product
at >100,000 cycles which we believe is realistic
for repeatability of testing. Please be aware that
abrasion testing alone is not a reliable indicator
of the actual wear performance of fabrics. We're
so confident in the durability of our products that
we provide a robust 10 year guarantee (full details
available).
Please note that seam performance is dependent
on seam construction and needle and thread type.
We recommend that appropriate sewing advice
be taken.

Batch to batch variations in shade may occur
within commercial tolerances. We reserve the
right to alter technical specifications without
notice. The Unregistered Design Rights and
the Copyright in all designs are the exclusive
property of Camira Fabrics Limited.

D

Einsatzbereich

Büro, Bildung, Wohnbereich
Wenn mit FR ausgerüstet: Hotellerie &
Gastronomie

Zusammensetzung

90% Schurwolle, 10% Polyamid

Umweltfreundlich

Nicht schwermetallhaltige Farbstoffe

Breite

140 cm nutzbare Breite

Gewicht

400 g/m² ±5% (560 g/ldf.m ±5%)

Scheuerfestigkeit*

Schwerer Objekteinsatz / 10 Jahre
Garantie
Extern zertifiziert mit ≥100,000
Scheuertouren Martindale

Feuersicherung

EN 1021 - 1 (Zigarettentest)
EN 1021 - 2 (Streichholzttest)
BS 7176 Low Hazard
UNI 9175 Classe 1 IM
BS 476 Part 7 Class 1 (Adhered)
The Furniture and Furnishing (Fire Safety)
Regulations 1988 (UK Wohnmöbel
Zigarettentest und Streichholzttest)

Bitte bei Auftragserteilung

angeben:
BS 5852 Ignition Source 5 wenn mit FR
ausgerüstet
BS 7176 Medium Hazard wenn mit FR
ausgerüstet
*Bemerkung: Die Schwerentflammbarkeit
hängt von den verwendeten Komponenten
ab. Unsere Zertifikate zeigen auf, welche
Substrate bei den Tests verwendet
wurden. Bei Verbundtests muss
sichergestellt sein, daß das komplette
Möbel den entsprechenden
Standards entspricht.*

Lichtechtheit

5 (ISO 105 - B02)

Reibechtheit

Nass: 4, Trocken: 4 (ISO 105 - X12)

Reinigung

Regelmässig absaugen. Mit einem
feuchten Tuch mit Wasser und Seife
abwischen oder mit einem geeigneten
Polstershampoo behandeln. Für eine
Grundreinigung bitte Dampf oder
professionelle Trockenreinigung
verwenden. Weitere Informationen finden
Sie in unserem Leitfaden zur Reinigung
und Pflege.

*Die Scheuerfestigkeitsprüfung ergibt selbst
bei gleichen Testmustern stark abweichende
Ergebnisse. Das Zertifikat eines unabhängigen
Prüfinstitutes über ≥100,000 Scheuertouren
erhalten Sie von unserem Vertriebsdienst oder
auf unserer Webseite. Intern spezifizieren wir
auch dieses Produkt mit >100,000 Scheuertouren,
die in der Serienfertigung als realistisch
angenommen werden. Bitte nehmen Sie zur
Kenntnis, dass die Scheuerfestigkeitsprüfung allein
keine Aussagekraft über die Langlebigkeit eines
Bezugsstoffes hat. Wir sind von der Langlebigkeit
unserer Produkte überzeugt und bieten daher 10
Jahre Garantie (Details auf Anfrage).
Eine optimale Nahtausreissfestigkeit hängt von
der Nahtfahne, der verwendeten Nadel und dem
Näh-Garn ab. Wir empfehlen daher Nähversuche
durchzuführen.
Handelsübliche Farbabweichungen können
auftreten und berechtigen nicht zur Reklamation.
Wir behalten uns die Änderung technischer
Spezifikationen vor. Die registrierten und
nicht registrierten Urheberrechte der
Dessinierungen sind ausschliessliches
Eigentum der Camira Fabrics Limited.

F

Application industrielle

Lieu de travail, Education, L'univers de
la maison
Si traitement FR: Hôtellerie et loisirs

Composition

90% Laine Vierge, 10% Polyamide

Écologique

Teintures non métalliques

Largeur

140 cm minimum

Poids

400 g/m² ±5% (560 g/m.l ±5%)

Résistance à l'abrasion*

Usage intense / garantie 10 ans. Certificat
indépendant ≥100,000 cycles Martindale

Flammabilité

EN 1021 - 1 (cigarette)
EN 1021 - 2 (allumette)
BS 7176 Low Hazard
UNI 9175 Classe 1 IM
BS 476 Part 7 Class 1 (Adhered)
The Furniture and Furnishing (Fire Safety)
Regulations 1988 (UK domicile cigarette
et allumette)

**Notez - réaction au feu dépend de la
mousse utilisée:**
BS 5852 Ignition Source 5 si traitement FR
BS 7176 Medium Hazard si traitement FR
*Note: La performance de flammabilité
dépend des composantes utilisées. Nos
certificats indiquent les substrats utilisés
dans nos tests. Pour les tests composites,
les clients doivent s'assurer que leurs
meubles complets satisfont aux normes
nécessaires.*

Solidité à la lumière

5 (ISO 105 - B02)

Solidité au Frottement

Mouillé: 4, Sec: 4 (ISO 105 - X12)

Nettoyage

Passez l'aspirateur régulièrement.
Essayez avec un chiffon humide avec de
l'eau et du savon ou utilisez un
shampooing pour tissu d'ameublement
exclusif. Pour un nettoyage en profondeur,
utilisez la vapeur ou un nettoyage à sec
professionnel. Vous trouverez tous les
détails dans notre guide de nettoyage et
de désinfection.

*Les tests de résistance à l'abrasion proposent une
large variété de résultat final, parfois sur le même
échantillon de tissu. Le certificat indépendant
de ≥100,000 cycles est disponible sur notre
site internet; vous pouvez également contacter
notre Service Clients. Nous validons également
ce produit - en interne - à >100,000 cycles; ce
qui est, d'après nous, plus réaliste dans le but
d'obtenir une continuité égale des résultats de
tests. Merci de noter que l'abrasion seule ne
constitue pas un indicateur de confiance dans la
performance du tissu à long terme. Nous avons
une confiance absolue en nos produits et leur
durabilité, c'est pour cela que nous vous offrons
une garantie robuste de 10 ans.
Veuillez noter que la performance du joint dépend
de sa construction ainsi que de l'aiguille et du type
de fil utilisés.
Une variation de couleurs peut provenir
(commerciallement tolérable). Nous réservons le
droit de changer les spécifications techniques sans
préavis. Les Droits de Conception non-enregistrés
et les droits d'auteur de tous les motifs sont la
propriété exclusive de Camira Fabrics Limited.

ES

Aplicación Industrial

Puesto de Trabajo, Educación, Hogar
Estando con tratamiento FR: Sector
Hotelerero & Placer

Composició

90% Lana Virgen, 10% Poliamida

Ambiental

Tintes no metálicos

Ancho

140 cm mínimo

Peso

400 g/m² ±5% (560 g/lin.m ±5%)

Resistencia a la abrasión*

Garantía de 10 años con uso intenso
independientemente del certificado de
≥100,000 Ciclos Martindale

Inflamabilidad

EN 1021 - 1 (cigarillo)
EN 1021 - 2 (cerilla)
BS 7176 Low Hazard
UNI 9175 Classe 1 IM
BS 476 Part 7 Class 1 (Adhered)
The Furniture and Furnishing (Fire Safety)
Regulations 1988 (UK doméstico cigarillo y
cerilla)

Por favor especificar cuando se

requiere en el pedido:
BS 5852 Ignition Source 5 estando con
tratamiento FR
BS 7176 Medium Hazard estando con
tratamiento FR

*Nota: El rendimiento de la inflamabilidad
depende de los componentes usados.
Nuestros certificados muestran qué
substratos se han usado en nuestros tests.
Para tests compuestos nuestros clientes
deben asegurar si sus muebles cumplen
la normativa al uso.*

Solidez a la luz

5 (ISO 105 - B02)

Solidez al rozamiento

Húmedo: 4, Seco: 4 (ISO 105 - X12)

Limpeza

Uso aspirador regularmente. Limpiar con
un trapo usando jabón y agua o producto
limpieza para tapicerías. Para una
limpieza más profunda usen vapor o
limpieza en seco profesional. Los detalles
completos se encuentran en nuestra guía
de limpieza y desinfección.

*Los Test de Abrasión producen unos resultados
muy variables incluso con la misma muestra. El
certificado de ≥100,000 ciclos Martindale está
disponible en nuestra web o se puede pedir al
Departamento Comercial. Internamente también
certificamos este producto >100,000 ciclos,
que pensamos que es lo más realista posible
en este caso, con una repetición de resultados
tan dispares. Tengan en cuenta que el Test de
Abrasión solo no es un indicador fiable sobre el
desgaste de un tejido. De hecho, estamos tan
convencidos en la durabilidad de nuestros tejidos,
que ofrecemos una garantía de 10 años (detalles
completos disponibles).
Tenga en cuenta que el rendimiento de la costura
depende de la construcción de la costura, además
de la aguja y del tipo de rosca. Le recomendamos
que se aconsejen para coser la costura.
Las variaciones de lote a lote en la sombra
se puede producir dentro de tolerancias
comerciales. Nos reservamos el derecho a
efectuar modificaciones técnicas sin previo aviso.
Los derechos sobre los diseños no registrados y
los derechos de autor en todos los diseños son
propiedad exclusiva de Camira Fabrics Limited.