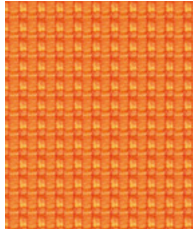
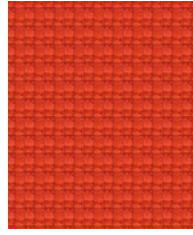


Intervene

camira



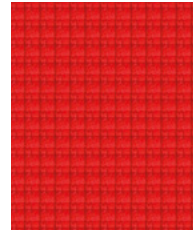
Texture
YW148



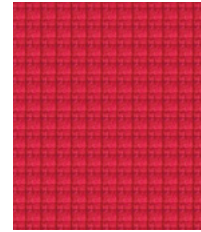
Texture
YW076



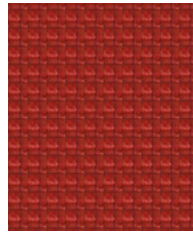
Plain
YH071



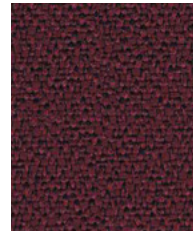
Texture
YW079



Texture
YW203



Texture
YW027



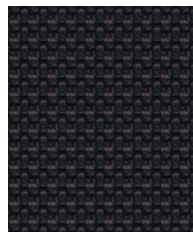
Plain
YH030



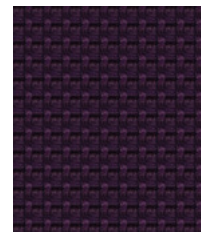
Texture
YW211



Plain
YH046

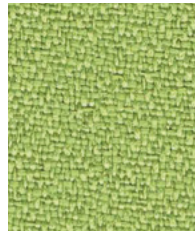


Texture
YW145

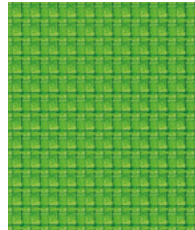


Texture
YW205

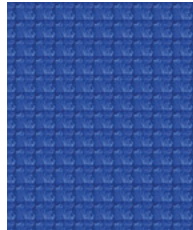
Photographic fabric scans are not colour accurate. Always request actual fabric samples before ordering.



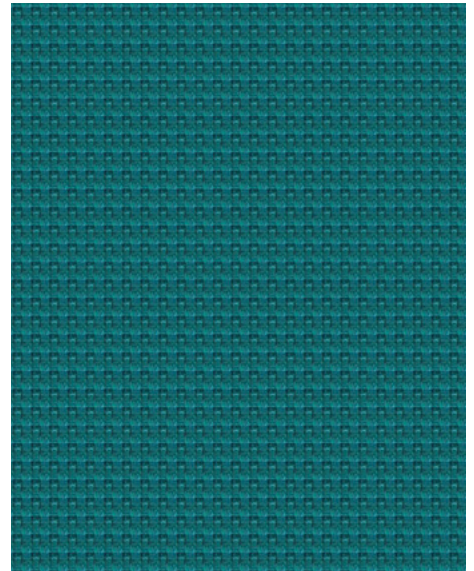
Plain
YH096



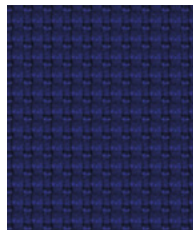
Texture
YW200



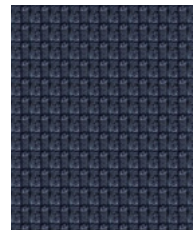
Texture
YW208



Texture
YW160



Texture
YW209



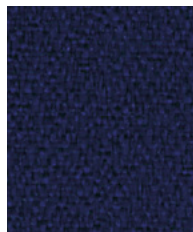
Texture
YW083



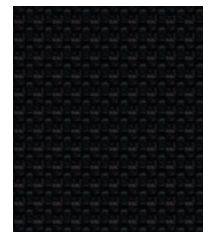
Plain
YH171



Plain
YH047



Plain
YH100



Texture
YW009



Intervene fabrics provide proven long-term performance in the most demanding public spaces - in reception areas, doctors' and hospital waiting areas, dining rooms, staff accommodation, nursing and residential homes, and in student halls of residence, lecture theatres and student unions.

The Intervene collection comprises two recycled polyester fabrics, Plain and Texture, both powered by Camira TriOnyx™ - a soft-effect finish which ensures fabrics are:

- 1) stain repellent and waterproof
- 2) permanently antimicrobial using Maedical
- 3) flame retardant to the highest European standards.

TriOnyx medical
I-LINK

Technical information

UK

Industry Application

Workplace, Education, Healthcare, Hospitality & Leisure

Composition

100% Recycled FR polyester face with TriOnyx™ performance backcoat.

Environment

Non metallic dyestuffs

Width

140 cm minimum

Weight

Plain: 465 g/m² ±5% (651 g/lin.m ±5%)
Texture: 510 g/m² ±5% (714 g/lin.m ±5%)

Abrasion Resistance*

Heavy duty / 10 year guarantee
Independently certified to ≥100,000 Martindale cycles

Flammability

EN 1021 - 1&2 (cigarette & match)
BS 7176 Low Hazard
BS 5852 Ignition Source 5
BS 7176 Medium Hazard
UNI 9175 Classe 1 IM

Note: Flammability performance is dependent on components used. Our certificates show what substrates have been used in our tests. For complete tests customers must ensure their complete furniture meets the necessary standards.

Light Fastness

6 (ISO 105 - B02)

Fastness to Rubbing

Wet: 4, Dry: 4 (ISO 105 - X12)

Bleach Cleanable

ISO E03 colour change 4 for 10% chlorine solution.

Waterproof

Hydrostatic head BS 3424 > 1 metre

Urea Resistant

BS 3424 Part 19 no significant deterioration after 24 hrs

Anti-microbial / Anti-fungal

AATCC 147

Bleach Cleanable

ISO E03 colour change 4 for 10% chlorine solution.

Cleaning

Vacuum regularly. Wipe with a damp cloth or use proprietary upholstery shampoo. For full details see cleaning guide.

*Abrasion testing produces a wide variability of results even from the same test sample. The independent certificate of ≥100,000 cycles is available on our website or from our customer service team. Internally we specify this product at >100,000 cycles which we believe is realistic for repeatability of testing. Please be aware that abrasion testing alone is not a reliable indicator of the actual wear performance of fabrics. We're so confident in the durability of our products that we provide a robust 10 year guarantee (full details available). Please note that seam performance is dependent on seam construction and needle and thread type. We recommend that appropriate sewing advice be taken. Batch to batch variations in shade may occur within commercial tolerances. We reserve the right to alter technical specifications without notice. The Unregistered Design Rights and the Copyright in all designs are the exclusive property of Camira Fabrics Limited.

D

Einsatzbereich

Büro, Bildung, Gesundheit & Pflege, Hotellerie & Gastronomie

Zusammensetzung

Obermaterial 100% Recyceltes Polyester
FR mit TriOnyx™ Rückenbeschichtung.

Umweltfreundlich

Nicht schwermetallhaltige Farbstoffe

Breite

140 cm nutzbare Breite

Gewicht

Plain: 465 g/m² ±5% (651 g/lfd.m ±5%)
Texture: 510 g/m² ±5% (714 g/lfd.m ±5%)

Scheuerfestigkeit*

Schwerer Objekteinsatz / 10 Jahre Garantie. Extern zertifiziert mit ≥100,000 Scheuertouren Martindale

Feuersicherung

EN 1021 - 1&2 (Zigarettestest & Streichholztest)
BS 7176 Low Hazard
BS 5852 Ignition Source 5
BS 7176 Medium Hazard
UNI 9175 Classe 1 IM

Bemerkung: Die Schwerentflammbarkeit hängt von den verwendeten Komponenten ab. Unsere Zertifikate zeigen auf, welche Substrate bei den Tests verwendet wurden. Bei Verbundtests muss sichergestellt sein, daß das komplette Möbel den entsprechenden Standards entspricht.

Lichtechtheit

6 (ISO 105 - B02)

Reibechtheit

Nass: 4, Trocken: 4 (ISO 105 - X12)

Chlorbleiche-Beständig

ISO E03 Farbänderung 4 bei 10%-iger Chlorbleiche.

Wasserdicht

Wassersäule BS 3424 > 1 Metre

Urin-Beständig

BS 3424 Teil 19, keine erkennbare Verschlechterung nach 24 Stunden

Anti-mikrobiell / Anti-Schimmel

AATCC 147

Chlorbleiche-Beständig

ISO E03 Farbänderung 4 bei 10%-iger Chlorbleiche.

Reinigung

Regelmässig absaugen. Mit einem feuchten Tuch abwischen oder mit einem Marken-Polstershampoo shampooieren. Details auf Anfrage.

*Die Scheuerfestigkeitsprüfung ergibt selbst bei gleichen Testmustern stark abweichende Ergebnisse. Das Zertifikat eines unabhängigen Prüfinstitutes über ≥100,000 Scheuertouren erhalten Sie von unserem Vertriebsinnendienst oder auf unserer Webseite. Intern spezifizieren wir dieses Produkt mit >100,000 Scheuertouren, die in der Serienfertigung als realistisch angenommen werden. Bitte nehmen Sie zur Kenntnis, dass die Scheuerfestigkeitsprüfung allein keine Aussagekraft über die Langlebigkeit eines Bezugsstoffes hat. Wir sind von der Langlebigkeit unserer Produkte überzeugt und bieten daher 10 Jahre Garantie (Details auf Anfrage). Eine optimale Nähtausreisfestigkeit hängt von der Nähtähne, der verwendeten Nadel und dem Näh-Garn ab. Wir empfehlen daher Nähversuche durchzuführen. Handelsübliche Farbabweichungen können auftreten und berechtigen nicht zur Reklamation. Wir behalten uns die Änderung technischer Spezifikationen vor. Die registrierten und nicht registrierten Urheberrechte der Dessinierungen sind ausschliessliches Eigentum der Camira Fabrics Limited.

F

Application industrielle

Lieu de travail, Education, Services de santé, Hôtellerie et loisirs

Composition

100% Polyester retardateur de flamme recyclé contrecoûlé avec un TriOnyx™ coating haute performance.

Écologique

Teintures non métalliques

Largeur

140 cm minimum

Poids

Plain: 465 g/m² ±5% (651 g/m.l ±5%)
Texture: 510 g/m² ±5% (714 g/m.l ±5%)

Résistance à l'abrasion*

Usage intense / garantie 10 ans. Certificat indépendant ≥100,000 cycles Martindale

Flammabilité

EN 1021 - 1&2 (cigarette & allumette)
BS 7176 Low Hazard
BS 5852 Ignition Source 5
BS 7176 Medium Hazard
UNI 9175 Classe 1 IM

Note: La performance de flammabilité dépend des composantes utilisées. Nos certificats indiquent les substrats utilisés dans nos tests. Pour les tests composites, les clients doivent s'assurer que leurs meubles complets satisfont aux normes nécessaires.

Solidité à la lumière

6 (ISO 105 - B02)

Solidité au Frottement

Mouillé: 4, Sec: 4 (ISO 105 - X12)

Nettoyable au javel

ISO E03 Résistance 4 dans une solution de chlore 10%.

Imperméabilité

Pression hydrostatique selon la norme BS 3424 > 1 mètre

Résistance à l'urée

Pas de détérioration significative après 24h selon la norme BS 3424 partie 19

Anti-microbial / Anti-fungal

AATCC 147

Nettoyable au javel

ISO E03 Résistance 4 dans une solution de chlore 10%.

Nettoyage

Aspirer régulièrement. Essuyer avec un tissu humide ou shampooiner en utilisant un shampooing approprié à ce type de revêtements. Veuillez trouver tous les détails dans le manuel de nettoyage.

*Les tests de résistance à l'abrasion proposent une large variété de résultat final, parfois sur le même échantillon de tissu. Le certificat indépendant de ≥100,000 cycles est disponible sur notre site internet; vous pouvez également contacter notre Service Clients. Nous validons ce produit - en interne - à >100,000 cycles; ce qui est, d'après nous, plus réaliste dans le but d'obtenir une continuité égale des résultats de tests. Merci de noter que l'abrasion seule ne constitue pas un indicateur de confiance dans la performance du tissu à long terme. Nous avons une confiance absolue en nos produits et leur durabilité, c'est pour cela que nous vous offrons une garantie robuste de 10 ans. Veuillez noter que la performance du joint dépend de sa construction ainsi que de l'aiguille et du type de fil utilisés. Une variation de couleurs peut provenir (commercialement tolérable). Nous réservons le droit de changer les spécifications techniques sans préavis. Les Droits de Conception non-enregistrés et les droits d'auteur de tous les motifs sont la propriété exclusive de Camira Fabrics Limited.

ES

Aplicación Industrial

Puesto de Trabajo, Educación, Sanidad, Sector Hotelero & Placer

Composición

Superficie 100% Poliester reciclado ignifugo base con TriOnyx™ sellado.

Ambiental

Tintes no metálicos

Ancho

140 cm mínimo

Peso

Plain: 465 g/m² ±5% (651 g/lin.m ±5%)
Texture: 510 g/m² ±5% (714 g/lin.m ±5%)

Resistencia a la abrasión*

Garantía de 10 años con uso intenso independientemente del certificado de ≥100,000 Ciclos Martindale

Inflamabilidad

EN 1021 - 1&2 (cigarillo & cerilla)
BS 7176 Low Hazard
BS 5852 Ignition Source 5
BS 7176 Medium Hazard
UNI 9175 Classe 1 IM

Note: El rendimiento de la inflamabilidad depende de los componentes usados. Nuestros certificados muestran qué substratos se han usado en nuestros tests. Para tests compuestos nuestros clientes deben asegurar si sus muebles cumplen la normativa al uso.

Solidez a la luz

6 (ISO 105 - B02)

Solidez al rozamiento

Húmedo: 4, Seco: 4 (ISO 105 - X12)

Posibilidad lavado con Lejía

ISO E03 Resistencia 4 en una solución de cloro 10%.

Resistente al Agua

Base Hidrostática BS 3424 > 1 metro

Resistencia a la Urea

BS 3424 Parte 19: deterioro insignificante tras 24 horas

Anti-microbial / Anti-fungal

AATCC 147

Posibilidad lavado con Lejía

ISO E03 Resistencia 4 en una solución de cloro 10%.

Limpeza

Limpiar con aspirador con regularidad. Limpiar en seco, o bien lavar con un paño húmedo, o con un jabón especial para tapicerías. Por todos los detalles vea el manual de limpieza.

*Los Test de Abrasión producen unos resultados muy variables incluso con la misma muestra. El certificado de ≥100,000 ciclos Martindale está disponible en nuestra web o se puede pedir al Departamento Comercial. Internamente certificamos este producto >100,000 ciclos, que pensamos que es lo más realista posible en este caso, con una repetición de resultados tan dispares. Tengan en cuenta que el Test de Abrasión solo no es un indicador fiable sobre el desgaste de un tejido. De hecho, estamos tan convencidos en la durabilidad de nuestros tejidos, que ofrecemos una garantía de 10 años (detalles completos disponibles). Tenga en cuenta que el rendimiento de la costura depende de la construcción de la costura, además de la aguja y del tipo de rosca. Le recomendamos que se aconsejen para coser la costura. Las variaciones de lote a lote en la sombra se puede producir dentro de tolerancias comerciales. Nos reservamos el derecho a efectuar modificaciones técnicas sin previo aviso. Los derechos sobre los diseños no registrados y los derechos de autor en todos los diseños son propiedad exclusiva de Camira Fabrics Limited.