

Aspect

camira



Atacama
ACT01



Capones
ACT10



Sahara
ACT13



Amalfi
ACT02



Petra
ACT07



Yosemite
ACT14



Halong
ACT05



Meteora
ACT08



Palenque
ACT11



Marrakech
ACT03



Zion
ACT09



Gorkha
ACT12



Cappadocia
ACT04



Bamburgh
ACT15



Calabria
ACT06

Highlighted shades are available from stock. Other colourways are available in 10-15 working days.

Photographic fabric scans are not colour accurate. Always request actual fabric samples before ordering.



Serengeti
ACT16



Matterhorn
ACT19



Otago
ACT25



Catbells
ACT17



Como
ACT22



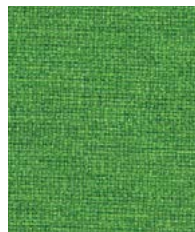
Penyghent
ACT20



Molokai
ACT26



Dolomites
ACT28



Jasper
ACT21



Lucerne
ACT23



Malham
ACT29



Patagonia
ACT18



Everest
ACT27



Galapagos
ACT30



Rainer
ACT24



Aurora
ACT31



Task seating



Soft seating

Cigarette
& MatchMedium Hazard
B1

Washable



Year guarantee

Aspect is a subtle mélange, textured fabric with a warm soft handle, balancing superior flammability performance and a natural aesthetic. The palette incorporates sophisticated and co-ordinated muted tones along with strong contemporary accent shades.



Technical information

UK

Industry Application

Workplace, Education
With CMHR 50kg/m³ foam: Hospitality & Leisure

Composition

75% Trevira® CS Flame Retardant
Polyester, 25% Polyester
Non metallic dyestuffs

Environment

Certified to OEKO-TEX® Standard 100

Width

140 cm minimum

Weight

325 g/m² ±5% (455 g/lin.m ±5%)

Abrasion Resistance*

Heavy duty/10 year guarantee
Independently certified to ≥50,000
Martindale cycles

Flammability

EN 1021 - 1 (cigarette)
EN 1021 - 2 (match)
BS 7176 Low Hazard
BS 5852 Ignition source 5
(over CMHR 50kg/m³ foam)
BS 7176 Medium Hazard
(over CMHR 50kg/m³ foam)
DIN 4102 B1
NF D 60-013 (over CMHR 50kg/m³ foam)
ÖNORM B 3825 & A 3800-1
(over CMHR 58kg/m³ foam)
UNI 9175 Classe 1 IM

Note: Flammability performance is dependent on components used. Our certificates show what substrates have been used in our tests. For composite tests customers must ensure their complete furniture meets the necessary standards.

Light Fastness

5 (ISO 105 - B02)

Fastness to Rubbing

Wet: 4, Dry: 4 (ISO 105 - X12)

Cleaning

Washable to 60°C. Vacuum regularly.
Wipe clean with a damp cloth or shampoo using proprietary upholstery shampoo.

*Abrasion testing produces a wide variability of results even from the same test sample. The independent certificate of ≥50,000 cycles is available on our website or from our customer service team. Internally we specify this product at >35,000 cycles which we believe is realistic for repeatability of testing. Please be aware that abrasion testing alone is not a reliable indicator of the actual wear performance of fabrics. We're so confident in the durability of our products that we provide a robust 10 year guarantee (full details available).

Please note that seam performance is dependent on seam construction and needle and thread type. We recommend that appropriate sewing advice be taken.

Batch to batch variations in shade may occur within commercial tolerances. We reserve the right to alter technical specifications without notice. The Unregistered Design Rights and the Copyright in all designs are the exclusive property of Camira Fabrics Limited.

D

Einsatzbereich

Büro, Bildung,
Mit CMHR 50kg/m³ Schaum: Hotellerie & Gastronomie

Zusammensetzung

75% Trevira® CS schwerentflammbares
Polyester, 25% Polyester
Nicht schwermetallhaltige Farbstoffe

Umweltfreundlich

Nach Zertifikat OEKO-TEX® Standard 100

Breite

140 cm nutzbare Breite

Gewicht

325 g/m² ±5% (455 g/lfd.m ±5%)

Scheuerfestigkeit*

Schwerer Objekteinsatz/10 Jahre Garantie
Extern zertifiziert mit ≥50,000
Scheuertouren Martindale

Feuersicherung

EN 1021 - 1 (Zigarettentest)
EN 1021 - 2 (Streichholztest)
BS 7176 Low Hazard
BS 5852 Ignition source 5
(mit CMHR 50kg/m³ Schaum)
BS 7176 Medium Hazard
(mit CMHR 50kg/m³ Schaum)
DIN 4102 B1
NF D 60-013 (mit CMHR 50kg/m³ Schaum)
ÖNORM B 3825 & A 3800-1
(mit CMHR 58kg/m³ Schaum)
UNI 9175 Classe 1 IM

Bemerkung: Die Schwerentflammbarkeit hängt von den verwendeten Komponenten ab. Unsere Zertifikate zeigen auf, welche Substrate bei den Tests verwendet wurden. Bei Verbundtests muss sichergestellt sein, daß das komplette Möbel den entsprechenden Standards entspricht.

Lichtechtheit

5 (ISO 105 - B02)

Reibechtheit

Nass: 4, Trocken: 4 (ISO 105 - X12)

Reinigung

Waschbar bis 60°C. Regelmässig staubsaugen. Dazu mit einem feuchten Tuch abwischen, oder mit einem speziellen Polsterschaum behandeln.

*Die Scheuerfestigkeitsprüfung ergibt selbst bei gleichen Testmustern stark abweichende Ergebnisse. Das Zertifikat eines unabhängigen Prüfinstitutes über ≥50,000 Scheuertouren erhalten Sie von unserem Vertriebsinnendienst oder auf unserer Webseite. Intern spezifizieren wir dieses Produkt mit >35,000 Scheuertouren, die in der Serienfertigung als realistisch angenommen werden. Bitte nehmen Sie zur Kenntnis, dass die Scheuerfestigkeitsprüfung allein keine Aussagekraft über die Langlebigkeit eines unserer Produkte überzeugt und bieten daher 10 Jahre Garantie (Details auf Anfrage).

Eine optimale Nahtausreissfestigkeit hängt von der Nahtfahne, der verwendeten Nadel und dem Näh-Garn ab. Wir empfehlen daher Nähversuche durchzuführen.

Handelsübliche Farbabweichungen können auftreten und berechtigen nicht zur Reklamation. Wir behalten uns die Änderung technischer Spezifikationen vor. Die registrierten und nicht registrierten Urheberrechte der Dessinierungen sind ausschliessliches Eigentum der Camira Fabrics Limited.

F

Application industrielle

Lieu de travail, Education
Avec CMHR 50kg/m³ mousse: Hôtellerie et loisirs

Composition

75% Trevira® CS Polyester retardateur de
flamme, 25% Polyester
Teintures non métalliques

Écologique

Certifié à OEKO-TEX® Standard 100

Largeur

140 cm minimum

Poids

325 g/m² ±5% (455 g/m.l ±5%)

Résistance à l'abrasion*

Usage intense/garantie 10 ans. Certificat
indépendant ≥50 000 cycles Martindale

Flammabilité

EN 1021 - 1 (cigarette)
EN 1021 - 2 (allumette)
BS 7176 Low Hazard
BS 5852 Ignition source 5
(avec CMHR 50kg/m³ mousse)
BS 7176 Medium Hazard
(avec CMHR 50kg/m³ mousse)
DIN 4102 B1
NF D 60-013
(avec CMHR 50kg/m³ mousse)
ÖNORM B 3825 & A 3800-1
(avec CMHR 58kg/m³ mousse)
UNI 9175 Classe 1 IM

Notez: La performance de flammabilité dépend des composantes utilisées. Nos certificats indiquent les substrats utilisés dans nos tests. Pour les tests composites, les clients doivent s'assurer que leurs meubles complets satisfont aux normes nécessaires.

Solidité à la lumière

5 (ISO 105 - B02)

Solidité au Frottement

Mouillé: 4, Sec: 4 (ISO 105 - X12)

Nettoyage

Lavable jusqu'à 60°C. Aspirer régulièrement. Essuyer avec une étoffe humide ou nettoyer à l'aide d'un produit approprié pour tissus d'ameublement.

*Les tests de résistance à l'abrasion proposent une large variété de résultat final, parfois sur le même échantillon de tissu. Le certificat indépendant de ≥50,000 cycles est disponible sur notre site internet; vous pouvez également contacter notre Service Clients. Nous validons ce produit – en interne – à >35,000 cycles; ce qui est, d'après nous, plus réaliste dans le but d'obtenir une continuité égale des résultats de tests. Merci de noter que l'abrasion seule ne constitue pas un indicateur de confiance dans la performance du tissu à long terme. Nous avons une confiance absolue en nos produits et leur durabilité, c'est pour cela que nous vous offrons une garantie robuste de 10 ans.

Veuillez noter que la performance du joint dépend de sa construction ainsi que de l'aiguille et du type de fil utilisés.

Une variation de couleurs peut provenir (commercialement tolérable). Nous réservons le droit de changer les spécifications techniques sans préavis. Les Droits de Conception non-enregistrés et les droits d'auteur de tous les motifs sont la propriété exclusive de Camira Fabrics Limited.

ES

Aplicación Industrial

Puesto de Trabajo, Educación
Sobre 50kg/m³ foam CMHR: Sector
Hotelero & Placer

Composición

75% Trevira® CS Poliéster resistente al
fuego, 25% Poliéster
Tintes no metálicos

Ambiental

Certificado de OEKO-TEX® Standard 100

Ancho

140 cm mínimo

Peso

325 g/m² ±5% (455 g/lin.m ±5%)

Resistencia a la abrasión*

Garantía de 10 años con uso intenso
independientemente del certificado de
≥50,000 Ciclos Martindale

Inflamabilidad

EN 1021 - 1 (cigarillo)
EN 1021 - 2 (cerilla)
BS 7176 Low Hazard
BS 5852 Ignition source 5
(sobre 50kg/m³ foam CMHR)
BS 7176 Medium Hazard
(sobre 50kg/m³ foam CMHR)
DIN 4102 B1
NF D 60-013 (sobre 50kg/m³ foam CMHR)
ÖNORM B 3825 & A 3800-1
(sobre 58kg/m³ foam CMHR)
UNI 9175 Classe 1 IM

Nota: El rendimiento de la inflamabilidad depende de los componentes usados. Nuestros certificados muestran qué substratos se han usado en nuestros tests. Para tests compuestos nuestros clientes deben asegurar si sus muebles cumplen la normativa al uso.

Solidez a la luz

5 (ISO 105 - B02)

Solidez al rozamiento

Húmedo: 4, Seco: 4 (ISO 105 - X12)

Limpieza

Lavable hasta 60°C. Limpiar con aspiradora frecuentemente. Bien lavar con un paño húmedo o con un champú apropiado para tapicería.

*Los Test de Abrasión producen unos resultados muy variables incluso con la misma muestra. El certificado de ≥50,000 ciclos Martindale está disponible en nuestra web o se puede pedir al Departamento Comercial. Internamente certificamos este producto >35,000 ciclos, que pensamos que es lo más realista posible en este caso, con una repetición de resultados tan dispares. Tengan en cuenta que el Test de Abrasión solo no es un indicador fiable sobre el desgaste de un tejido. De hecho, estamos tan convencidos en la durabilidad de nuestros tejidos, que ofrecemos una garantía de 10 años (detalles completos disponibles).

Tenga en cuenta que el rendimiento de la costura depende de la construcción de la costura, además de la aguja y del tipo de rosca. Le recomendamos que se aconsejen para coser la costura.

Las variaciones de lote a lote en la sombra se puede producir dentro de tolerancias comerciales. Nos reservamos el derecho a efectuar modificaciones técnicas sin previo aviso. Los derechos sobre los diseños no registrados y los derechos de autor en todos los diseños son propiedad exclusiva de Camira Fabrics Limited.