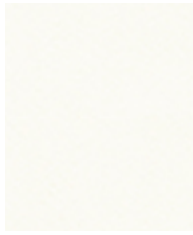


**Deca**

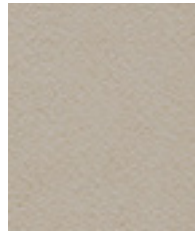
---

**camira**

Photographic fabric scans are not colour accurate. Always request actual fabric samples before ordering.



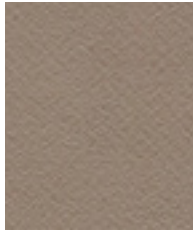
**Decal**  
DEC01



**Nano**  
DEC02



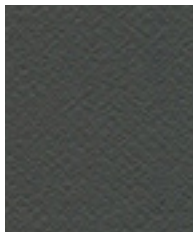
**Decapod**  
DEC07



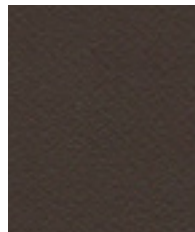
**Digit**  
DEC03



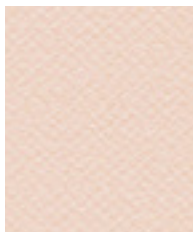
**Dime**  
DEC04



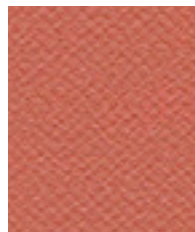
**Decimal**  
DEC05



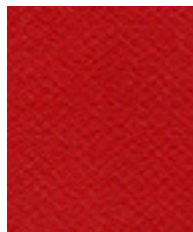
**Juu**  
DEC06



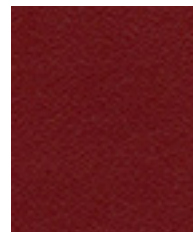
**Decadent**  
DEC08



**Tien**  
DEC09



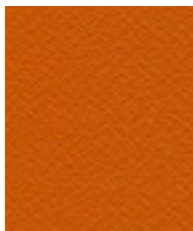
**Bowling**  
DEC10



**Richter**  
DEC11



**Tenaca**  
DEC12



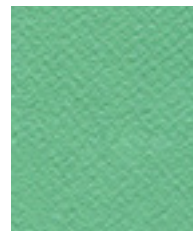
**Decathlon**  
DEC13



**Fortune**  
DEC14



**Catenia**  
DEC15



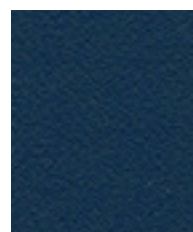
**Neon**  
DEC16



**Decagram**  
DEC17



**Tenfold**  
DEC18



**Dodeca**  
DEC19



**Downing**  
DEC20



Task seating



Soft seating

Cigarette  
& Match

Medium Hazard

IMO FTP Code  
(Part 8)Bleach  
cleanable

Phthalate free



Hydrolysis



Year guarantee

Design meets performance, Deca epitomises style without compromise. Engineered from polyurethane (PU) to withstand intense heat and moisture, this super soft vegan friendly alternative to leather blends aesthetic qualities with technical capabilities. It's also bleach cleanable, making it perfect for the most demanding of commercial interiors in the post COVID-19 age. Phthalate and DMF free, Deca is an environmentally preferable alternative to vinyl.

STANDARD  
10011-54214  
Shirley

www.oeko-tex.com



## Technical information

### UK

#### Composition

Surface: 100% PU  
Substrate: 100% Cotton

#### Environment

Certified to STANDARD 100 By  
OEKO-TEX®

#### Width

140 cm minimum

#### Weight

600g/m<sup>2</sup> ±10% (840g/lin.m ±10%)

#### Flexes

ISO 7854 Method B 400,000 Flexing cycles

#### Abrasion Resistance

Heavy duty / 5 year guarantee  
ISO 5470-1 100,000 rubs  
(Grade 2 minimum)

#### Flammability

EN 1021 - 1 (cigarette)  
EN 1021 - 2 (match)  
BS 7176 Low Hazard  
BS 5852 Ignition Source 5  
BS 7176 Medium Hazard  
UNI 9175 Classe 1 IM  
IMO FTP Code (Part 8)  
The Furniture and Furnishing (Fire Safety)  
Regulations 1988 (UK domestic cigarette  
and match)

*Note: Flammability performance is dependent on components used. Our certificates show what substrates have been used in our tests. For composite tests customers must ensure their complete furniture meets the necessary standards.*

#### Light Fastness

6 (ISO 105 - B02)

#### Fastness to Rubbing

Wet: 4, Dry: 4 (ISO 105 - X12)

#### Bleach cleanable

ISO 105 E03 colour change 4 for dilution factor 1:4 chlorine solution

#### Phthalate free

EN 15777

#### Hydrolysis

10 Weeks (ISO 1419)

#### Cleaning

Vacuum regularly. Wipe with a damp cloth using a proprietary upholstery shampoo/soap. For deeper cleaning use bleach. Full details can be found in our cleaning and disinfection guide.

Batch to batch variations in shade may occur within commercial tolerances. We reserve the right to alter technical specifications without notice. The Unregistered Design Rights and the Copyright in all designs are the exclusive property of Camira Fabrics Limited.

### D

#### Zusammensetzung

Obermaterial: 100% PU  
Trägergewebe: 100% Baumwolle

#### Umweltfreundlich

Nach Zertifikat STANDARD 100 By  
OEKO-TEX®

#### Breite

140 cm nutzbare Breite

#### Gewicht

600g/m<sup>2</sup> ±10% (840g/ldf.m ±10%)

#### Flexes

ISO 7854 Method B 400,000 Flexing cycles

#### Scheuerfestigkeit

Schwerer Objekteinsetz / 5 Jahre Garantie  
ISO 5470-1 100,000 Scheuertouren  
(Grade 2 minimum)

#### Feuersicherung

EN 1021 - 1 (Zigarettentest)  
EN 1021 - 2 (Streichholztest)  
BS 7176 Low Hazard  
BS 5852 Ignition Source 5  
BS 7176 Medium Hazard  
UNI 9175 Classe 1 IM  
IMO FTP Code (Part 8)  
The Furniture and Furnishing (Fire Safety)  
Regulations 1988 (UK Wohnmöbel  
Zigarettentest und Streichholztest)

*Bemerkung: Die Schwerentflammbarkeit hängt von den verwendeten Komponenten ab. Unsere Zertifikate zeigen auf, welche Substrate bei den Tests verwendet wurden. Bei Verbundtests muss sichergestellt sein, daß das komplette Möbel den entsprechenden Standards entspricht.*

#### Lichtechtheit

6 (ISO 105 - B02)

#### Reibechtheit

Nass: 4, Trocken: 4 (ISO 105 - X12)

#### Chlorbleiche-Beständig

ISO 105 E03 Farbänderung 4 bei einer 1:4 verdünnten Chlor-Lösung

#### Frei von Phalaten

EN 15777

#### Hydrolyse

10 Wochen (ISO 1419)

#### Reinigung

Regelmässig absaugen. Mit einem feuchten Tuch abwischen oder mit einem geeigneten Polstershampoo behandeln. Für eine Grundreinigung bitte Chlorbleiche verwenden. Weitere Informationen finden Sie in unserem Leitfaden zur Reinigung und Desinfektion.

Handelsübliche Farbabweichungen können auftreten und berechtigen nicht zur Reklamation. Wir behalten uns die Änderung technischer Spezifikationen vor. Die registrierten und nicht registrierten Urheberrechte der Dessinierungen sind ausschliessliches Eigentum der Camira Fabrics Limited.

### F

#### Composition

Surface: 100% PU Couche  
Inférieure: 100% Coton

#### Écologique

Certifié à STANDARD 100 By OEKO-TEX®

#### Largeur

140 cm minimum

#### Poids

600g/m<sup>2</sup> ±10% (840g/m.l ±10%)

#### Flexes

ISO 7854 Method B 400,000 Flexing cycles

#### Résistance à l'abrasion

Usage intense / garantie 5 ans  
ISO 5470-1 100,000 frottements  
(Grade 2 minimum)

#### Flammabilité

EN 1021 - 1 (cigarette)  
EN 1021 - 2 (allumette)  
BS 7176 Low Hazard  
BS 5852 Ignition Source 5  
BS 7176 Medium Hazard  
UNI 9175 Classe 1 IM  
IMO FTP Code (Part 8)  
The Furniture and Furnishing (Fire Safety)  
Regulations 1988 (UK domicile cigarette  
et allumette)

*Note: La performance de flammabilité dépend des composantes utilisées. Nos certificats indiquent les substrats utilisés dans nos tests. Pour les tests composites, les clients doivent s'assurer que leurs meubles complets satisfont aux normes nécessaires.*

#### Solidité à la lumière

6 (ISO 105 - B02)

#### Solidité au Frottement

Mouillé: 4, Sec: 4 (ISO 105 - X12)

#### Nettoyable au javel

ISO 105 E03 changement de couleur 4 pour le facteur de dilution 1: 4 solution de chlore

#### Sans phthalate

EN 15777

#### Hydrolyse

10 semaines (ISO 1419)

#### Nettoyage

Passez l'aspirateur régulièrement. Essuyez avec un chiffon humide en utilisant un shampooing/savon pour tissus d'ameublement exclusif. Pour un nettoyage en profondeur, utilisez de la javel. Vous trouverez tous les détails dans notre guide de nettoyage et de désinfection.

Une variation de couleurs peut provenir (commercialement tolérable). Nous réservons le droit de changer les spécifications techniques sans préavis. Les Droits de Conception non-enregistrés et les droits d'auteur de tous les motifs sont la propriété exclusive de Camira Fabrics Limited.

### ES

#### Composición

Superficie: 100% PU  
Sustrato: 100% Algodón

#### Ambiental

Certificado de STANDARD 100 By  
OEKO-TEX®

#### Ancho

140 cm mínimo

#### Peso

600g/m<sup>2</sup> ±10% (840g/lin.m ±10%)

#### Flexiones

ISO 7854 Method B 400,000 Flexing cycles

#### Resistencia a la abrasión

Garantía de 5 años con uso intenso  
ISO 5470-1 100,000 rubs  
(Grade 2 minimum)

#### Inflamabilidad

EN 1021 - 1 (cigarillo)  
EN 1021 - 2 (cerilla)  
BS 7176 Low Hazard  
BS 5852 Ignition Source 5  
BS 7176 Medium Hazard  
UNI 9175 Classe 1 IM  
IMO FTP Code (Part 8)  
The Furniture and Furnishing (Fire Safety)  
Regulations 1988 (UK doméstico cigarillo  
y cerilla)

*Note: El rendimiento de la inflamabilidad depende de los componentes usados. Nuestros certificados muestran qué substratos se han usado en nuestros tests. Para tests compuestos nuestros clientes deben asegurar si sus muebles cumplen la normativa al uso.*

#### Solidez a la luz

6 (ISO 105 - B02)

#### Solidez al rozamiento

Húmedo: 4, Seco: 4 (ISO 105 - X12)

#### Posibilidad lavado con lejía

ISO 105 E03 cambio color 4 para un factor de disolución 1:4 solución cloro

#### Sin ftalatos

EN 15777

#### Hydrolysis

10 semanas (ISO 1419)

#### Limpieza

Uso aspirador regularmente. Limpiar con un trapo usando jabón y agua o producto limpieza para tapicerías. Para una limpieza más profunda use lejía. Los detalles completos se encuentran en nuestra guía de limpieza y desinfección.

Las variaciones de lote a lote en la sombra se puede producir dentro de tolerancias comerciales. Nos reservamos el derecho a efectuar modificaciones técnicas sin previo aviso. Los derechos sobre los diseños no registrados y los derechos de autor en todos los diseños son propiedad exclusiva de Camira Fabrics Limited.