

**Track**

---

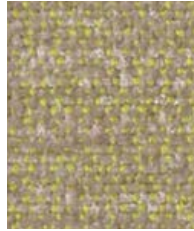
**camira**



**Path**  
HTK03



**Roam**  
HTK05



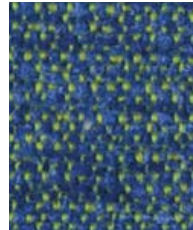
**Carry**  
HTK13



**Discover**  
HTK11



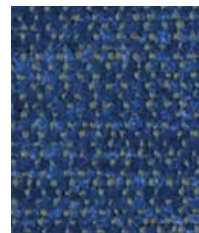
**Drive**  
HTK02



**Footprint**  
HTK14



**Clue**  
HTK04



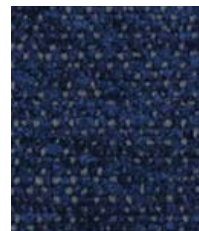
**Location**  
HTK09



**Way**  
HTK07



**Hunt**  
HTK12



**Passage**  
HTK15

Photographic fabric scans are not color accurate. Always request actual fabric samples before ordering.



**Place**  
HTK06



**Route**  
HTK08



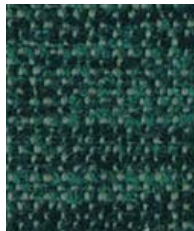
**Rail**  
HTK10



**Rock**  
HTK01



**Scramble**  
HTK17



**Traverse**  
HTK18



**Rough**  
HTK16



Task seating



Lounge seating



Washable



Year guarantee

Track is a luxurious Trevira CS® chenille fabric which can be used for fixed or removable upholstery in contract, healthcare, education or hospitality applications. Soft and relaxed yet still high performing, Track is available in 18 colorways: classic mono shades and playful contrast colors.

In settings with potential for heavy soiling, if used as a removable cover, the fabric can be washed up to 140°F. It revisits a traditional performance solution but with a truly modern update.



Track meets the ACT voluntary Performance Guidelines and is classified for Heavy Duty Upholstery.

## Technical information

### EN

#### Composition

100% Trevira CS® Flame Retardant Polyester

#### Environment

Certified to Indoor Advantage™ Gold

#### Width

54 inches minimum

#### Weight

16<sup>1/4</sup> oz/sq yd ±5% (24<sup>1/2</sup> oz/running yd ±5%)

#### Abrasion Resistance\*

ASTM D4157 Wyzenbeek method, Heavy Duty Upholstery independently certified to ≥100,000 double rubs Covered by a full and comprehensive 10 year guarantee (full details available)

#### Flammability

California Technical Bulletin 117 - 2013  
NFPA 260 + UFAC - Class 1  
BS 7176 Medium Hazard  
IMO FTP Code (Part 8)

*Note: Flammability performance is dependent on components used. Our certificates show what substrates have been used in our tests. For composite tests customers must ensure their complete furniture meets the necessary standards.*

#### Color Fastness to Light

AATCC-16 (40 hours) Class 4

#### Color Fastness to Crocking

AATCC-8 (Dry: 4, Wet: 3)

#### Cleaning

W/S

Clean with a water-based cleaning agent or solvent: Depending on the stain, you can use a dry-cleaning solvent, the foam of a mild detergent, or upholstery shampoo.

Removable covers: Washable to 140°F, tumble dry at 120°F.

Track should be treated as a directional fabric due to the light reflecting properties of polyester chenille. Care should be taken on application to establish shade variation in accordance with direction.

\*Camira recognizes that the number of Wyzenbeek double rubs do not reflect the actual wear performance of fabrics. We're so confident in the durability of our products that we provide a robust 10 year guarantee (full details available). This product is externally certified, details of which are on our website and available from our customer services team.

Multiple factors affect fabric durability and appearance retention, including end-user application and correct maintenance. Results above 100,000 cycles have not been shown to be a reliable indicator of increased fabric lifespan.

Batch to batch variations in shade may occur within commercial tolerances. We reserve the right to alter technical specifications without notice. The Unregistered Design Rights and the Copyright in all designs are the exclusive property of Camira Fabrics Limited.

### F

#### Composition

100% Trevira CS® Flame Retardant Polyester

#### Écologique

Certifié à Indoor Advantage™ Gold

#### Largeur

54 pouces minimum

#### Poids

16<sup>1/4</sup> oz/sq yd ±5% (24<sup>1/2</sup> oz/lin.yd ±5%)

#### Résistance à l'abrasion\*

ASTM D4157 Wyzenbeek method, Heavy Duty Upholstery Certificat indépendant ≥100,000 double frottement Avec une garantie totale de durabilité de 10 ans (renseignements complémentaires disponibles)

#### Flammabilité

California Technical Bulletin 117 - 2013  
NFPA 260 + UFAC - Class 1  
BS 7176 Medium Hazard  
IMO FTP Code (Part 8)

*Note: La performance de flammabilité dépend des composantes utilisées. Nos certificats indiquent les substrats utilisés dans nos tests. Pour les tests composites, les clients doivent s'assurer que leurs meubles complets satisfont aux normes nécessaires.*

#### Solidité à la Lumière

AATCC-16 (40 heures) Class 4

#### Solidité à la Crocking

AATCC-8 (Sec: 4, Mouillé: 3)

#### Nettoyage

W/S

Nettoyer avec un produit d'entretien à base d'eau: en fonction de la tâche, vous pouvez nettoyer à sec, à l'aide d'un détergent ou bien avec du shampooing pour meubles.

Revêtements détachables: Lavable jusqu'à 140°F, Séchage en machine à 120°F.

Veillez noter que la gamme Track devrait être traitée comme un tissu directionnel en raison des propriétés du polyester chenille réfléchissant la lumière. Procédez avec soin à l'application pour établir la variation de nuance conformément à la direction.

\*Camira reconnaît que le nombre de Wyzenbeek double frottement ne reflète pas la performance de l'usure réelle des tissus. Nous sommes tellement confiants dans la pérennité de nos produits que nous offrons une garantie solide de 10 ans (plus de détails disponibles). Cette gamme est certifiée externe, vous pouvez d'ailleurs trouver plus de détails sur notre site internet ou en contactant un membre de notre Service Clients.

La durabilité d'un tissu et sa capacité à conserver son aspect sont affectées par divers facteurs, y compris son environnement d'installation et son entretien. Un résultat de 100 000 ou plus (Wyzenbeek double frottement) n'est pas un indicateur fiable quant à la longévité d'un tissu.

Une variation de couleurs peut provenir (commercialement tolérable). Nous réservons le droit de changer les spécifications techniques sans préavis. Les Droits de Conception non-enregistrés et les droits d'auteur de tous les motifs sont la propriété exclusive de Camira Fabrics Limited.

### ES

#### Composición

100% Trevira CS® Flame Retardant Poliéster

#### Ambiental

Certificado de Indoor Advantage™ Gold

#### Ancho

54 pulgadas mínimo

#### Peso

16<sup>1/4</sup> oz/sq yd ±5% (24<sup>1/2</sup> oz/lin.y ±5%)

#### Resistencia a la abrasión\*

ASTM D4157 Wyzenbeek method, Heavy Duty Upholstery independientemente del certificado de ≥100,000 rozamiento doble Con garantía total de uso 10 años (más información disponible bajo consulta)

#### Inflamabilidad

California Technical Bulletin 117 - 2013  
NFPA 260 + UFAC - Class 1  
BS 7176 Medium Hazard  
IMO FTP Code (Part 8)

*Nota: El rendimiento de la inflamabilidad depende de los componentes usados. Nuestros certificados muestran qué substratos se han usado en nuestros tests. Para tests compuestos nuestros clientes deben asegurar si sus muebles cumplen la normativa al uso.*

#### Solidez a la Luz

AATCC-16 (40 horas) Class 4

#### Solidez al Rozamiento

AATCC-8 (Seco: 4, Húmedo: 3)

#### Limpieza

W/S

Lavar con un producto de limpieza neutro o solvente: en función de la suciedad o mancha, se puede limpiar con un producto de limpieza en seco, espuma templada o producto de limpieza de sofás.

Funda desenfundable: Lavable hasta 140°F, secado 120°F.

El corte debe ser usado como una tela direccional debido a las propiedades reflectantes del poliéster de felpa chenille. Se recomienda precaución al usar para establecer las variaciones de color de acuerdo con la dirección.

\*Camira reconoce que el número de Wyzenbeek doble frota no refleja el rendimiento real del desgaste de los tejidos. Estamos tan seguros de la durabilidad de nuestros tejidos que ofrecemos una garantía íntegra de 10 años (los detalles completos están disponibles). Esta gama está certificada externamente, todos los detalles están disponibles en nuestra web y en el departamento de atención al cliente.

Muchos factores afectan la durabilidad y el aspecto del tejido, incluyendo el usuario final y el mantenimiento adecuado. Por encima de 100.000 (Wyzenbeek doble frota), no se ha demostrado que indique una mayor durabilidad de los tejidos.

Se reserva el derecho de modificar las especificaciones técnicas sin previo aviso. Los derechos sobre dibujos no registrados y los derechos de autor sobre todos los dibujos son propiedad exclusiva de Camira Group Inc.