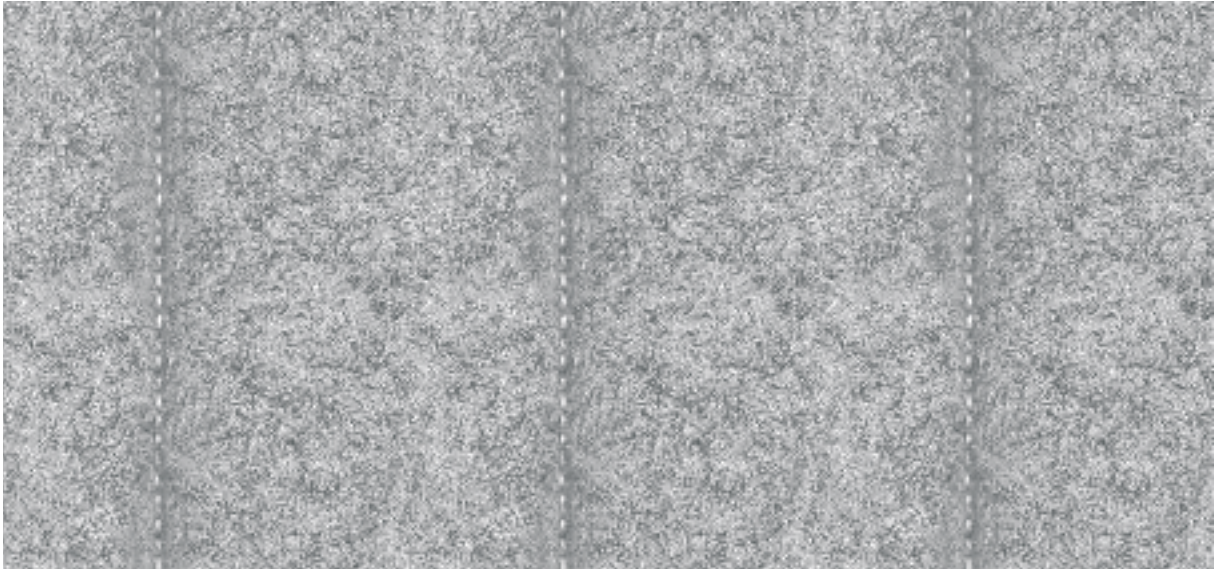


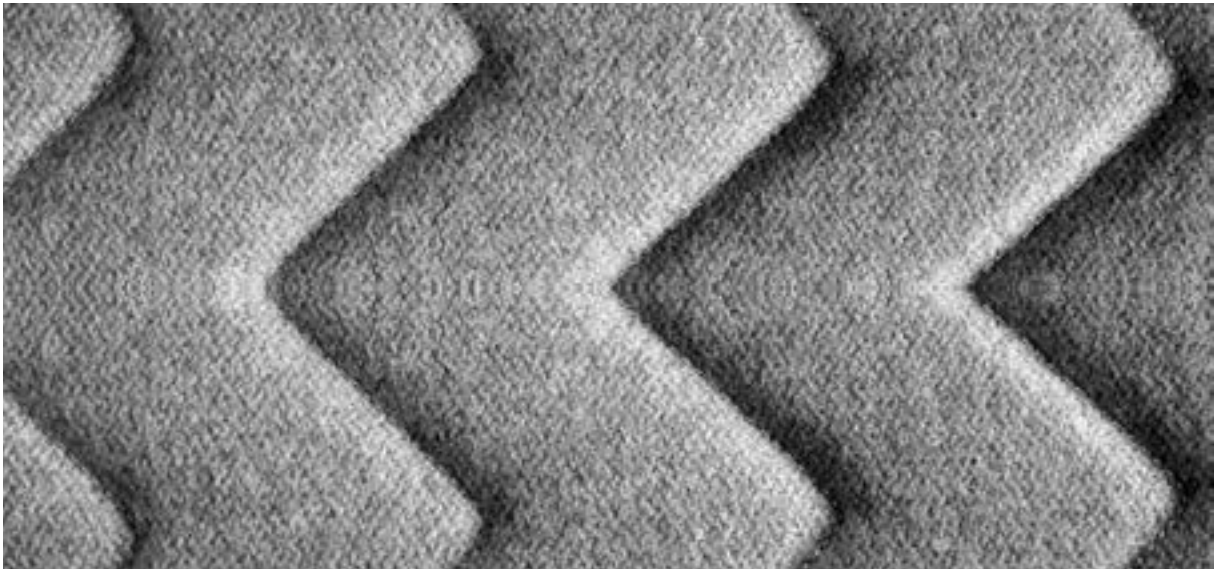
Synergy Quilt

camira

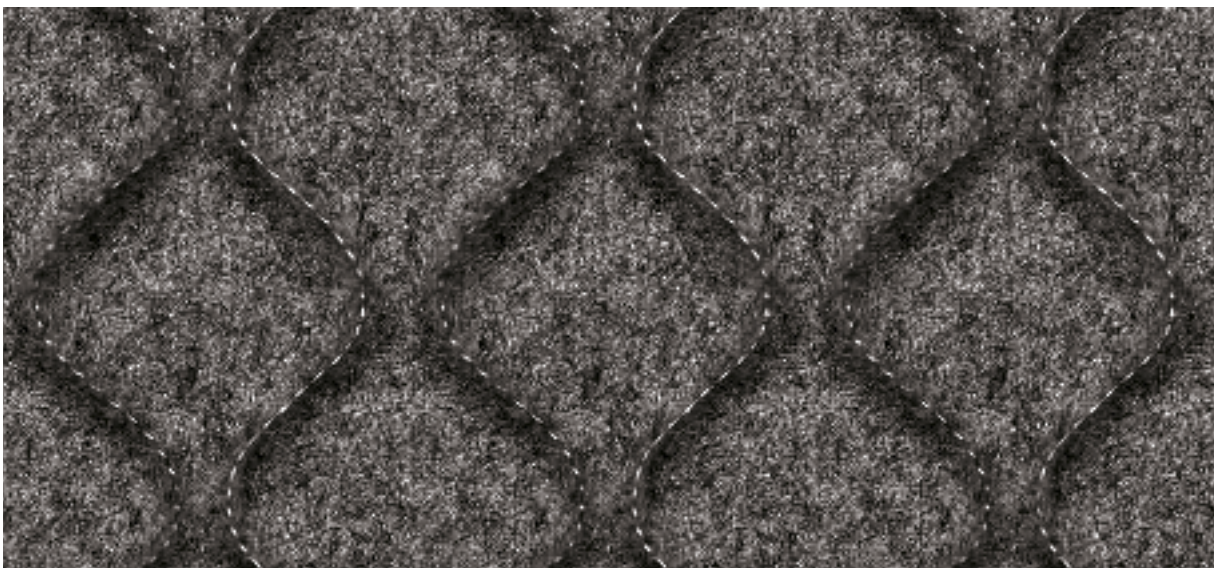
Photographic fabric scans are not colour accurate. Always request actual fabric samples before ordering.



Channel



Chevron



Hourglass



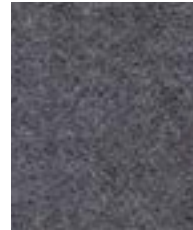
Serendipity

Channel QSC08 (White thread)
Chevron QSV08 (White thread)
Hourglass QSH08 (White thread)



Mutual

Channel QSC84 (Black thread)
Chevron QSV84 (Black thread)
Hourglass QSH84 (Black thread)



Chemistry

Channel QSC35 (Black thread)
Chevron QSV35 (Black thread)
Hourglass QSH35 (Black thread)



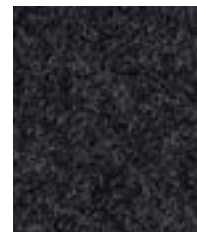
Support

Channel QSC55 (White thread)
Chevron QSV55 (White thread)
Hourglass QSH55 (White thread)



Group

Channel QSC59 (Black thread)
Chevron QSV59 (Black thread)
Hourglass QSH59 (Black thread)



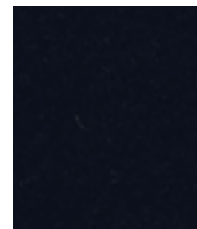
Mix

Channel QSC17 (Black thread)
Chevron QSV17 (Black thread)
Hourglass QSH17 (Black thread)



Alike

Channel QSC62 (Black thread)
Chevron QSV62 (Black thread)
Hourglass QSH62 (Black thread)



Sync

Channel QSC69 (Black thread)
Chevron QSV69 (Black thread)
Hourglass QSH69 (Black thread)

Choose your Synergy Quilt design, from Channel, Chevron and Hourglass. All are available in the eight colourways shown. Lighter shades are stitched with white thread and darker shades are stitched with black thread. Stitch repeat approximately 5cm across all styles.



Task seating



Soft seating



Cigarette & Match



Year guarantee

Synergy Quilt is a wide width, quilted version of our soft-handle wool blend fabric, Synergy. Foam backing and wadding form the density of the quilt, with lighter shades being stitched in white thread and darker shades stitched in black thread, to create Channel, Chevron or Hourglass patterns.

We have partnered with Just A Drop, the international water aid charity, and for every metre of fabric we sell, we will make a donation to a specific project around the world, helping to provide clean and safe water to those in need.



Technical information

UK

Industry Application
Workplace, Education

Composition
95% Virgin Wool, 5% Polyamide with Polyester and Polyurethane foam backing

Width
165 cm minimum

Weight
700 g/m² ±10% (1155 g/lin.m ±10%)

Stitch Repeat
5 cm ±5%

Abrasion Resistance*
5 year guarantee. Independently certified to ≥100,000 Martindale cycles.

Flammability
EN 1021 - 1 (cigarette)
EN 1021 - 2 (match)
BS 7176 Low Hazard
Note: Flammability performance is dependent on components used. Our certificates show what substrates have been used in our tests. For composite tests customers must ensure their complete furniture meets the necessary standards.

Light Fastness
5 (ISO 105 - B02)

Fastness to Rubbing
Wet: 4, Dry: 4 (ISO 105 - X12)

Cleaning
Vacuum regularly. Professionally dry clean or wipe clean with a damp cloth.

*Abrasion testing produces a wide variability of results even from the same test sample. The independent certificate of ≥100,000 cycles is available on our website or from our customer service team. Internally we specify this product at >80,000 cycles which we believe is realistic for repeatability of testing. Please be aware that abrasion testing alone is not a reliable indicator of the actual wear performance of fabrics. We're so confident in the durability of our products that we provide a robust 5 year guarantee (full details available).

Please note that seam performance is dependent on seam construction and needle and thread type. We recommend that appropriate sewing advice be taken.

Batch to batch variations in shade may occur within commercial tolerances. We reserve the right to alter technical specifications without notice. The Unregistered Design Rights and the Copyright in all designs are the exclusive property of Camira Fabrics Limited.

D

Einsatzbereich
Büro, Bildung

Zusammensetzung
95% Schurwolle, 5% Polyamid mit Polyester und Polyurethan Schaumkaschierung

Breite
165 cm nutzbare Breite

Gewicht
700 g/m² ±10% (1155 g/lfd.m ±10%)

Naht-Rapport
5 cm ±5%

Scheuerfestigkeit*
5 Jahre Garantie. Extern zertifiziert mit ≥100,000 Scheuertouren Martindale.

Feuersicherung
EN 1021 - 1 (Zigarettentest)
EN 1021 - 2 (Streichholztest)
BS 7176 Low Hazard
Bemerkung: Die Schwerentflammbarkeit hängt von den verwendeten Komponenten ab. Unsere Zertifikate zeigen auf, welche Substrate bei den Tests verwendet wurden. Bei Verbundtests muss sichergestellt sein, daß das komplette Möbel den entsprechenden Standards entspricht.

Lichtechtheit
5 (ISO 105 - B02)

Reibechtheit
Nass: 4, Trocken: 4 (ISO 105 - X12)

Reinigung
Regelmässig absaugen. Professionelle Trockenreinigung. Alternativ dazu mit einem feuchten Tuch abwischen.

*Die Scheuerfestigkeitsprüfung ergibt selbst bei gleichen Testmustern stark abweichende Ergebnisse. Das Zertifikat eines unabhängigen Prüfinstitutes über ≥100,000 Scheuertouren erhalten Sie von unserem Vertriebsinnendienst oder auf unserer Webseite. Intern spezifizieren wir dieses Produkt mit >80,000 Scheuertouren, die in der Serienfertigung als realistisch angenommen werden. Bitte nehmen Sie zur Kenntnis, dass die Scheuerfestigkeitsprüfung allein keine Aussagekraft über die Langlebigkeit eines Bezugsstoffes hat. Wir sind von der Langlebigkeit unserer Produkte überzeugt und bieten daher 5 Jahre Garantie (Details auf Anfrage).

Eine optimale Nahtausreissfestigkeit hängt von der Nahtfahne, der verwendeten Nadel und dem Näh-Garn ab. Wir empfehlen daher Nähversuche durchzuführen.

Handelsübliche Farbabweichungen können auftreten und berechtigen nicht zur Reklamation. Wir behalten uns die Änderung technischer Spezifikationen vor. Die registrierten und nicht registrierten Urheberrechte der Dessinierungen sind ausschliessliches Eigentum der Camira Fabrics Limited.

F

Application industrielle
Lieu de travail, Education

Composition
95% Laine Vierge, 5% Polyamide avec Polyester et mousse Polyuréthane

Largeur
165 cm minimum

Poids
700 g/m² ±10% (1155 g/m.l ±10%)

Répétition de points de couture
5 cm ±5%

Résistance à l'abrasion*
Garantie 5 ans. Certificat indépendant ≥100,000 cycles Martindale.

Flammabilité
EN 1021 - 1 (cigarette)
EN 1021 - 2 (allumette)
BS 7176 Low Hazard
Notes: La performance de flammabilité dépend des composantes utilisées. Nos certificats indiquent les substrats utilisés dans nos tests. Pour les tests composites, les clients doivent s'assurer que leurs meubles complets satisfont aux normes nécessaires.

Solidité à la lumière
5 (ISO 105 - B02)

Solidité au Frottement
Mouillé: 4, Sec: 4 (ISO 105 - X12)

Nettoyage
Aspirer régulièrement. Nettoyage à sec professionnel. Autrement, essuyer avec un tissu humide.

*Les tests de résistance à l'abrasion proposent une large variété de résultat final, parfois sur le même échantillon de tissu. Le certificat indépendant de ≥100,000 cycles est disponible sur notre site internet; vous pouvez également contacter notre Service Clients. Nous validons ce produit – en interne – à >80,000 cycles; ce qui est, d'après nous, plus réaliste dans le but d'obtenir une continuité égale des résultats de tests. Merci de noter que l'abrasion seule ne constitue pas un indicateur de confiance dans la performance du tissu à long terme. Nous avons une confiance absolue en nos produits et leur durabilité, c'est pour cela que nous vous offrons une garantie robuste de 5 ans.

Veuillez noter que la performance du joint dépend de sa construction ainsi que de l'aiguille et du type de fil utilisés.

Une variation de couleurs peut provenir (commerciallement tolérable). Nous réservons le droit de changer les spécifications techniques sans préavis. Les Droits de Conception non-enregistrés et les droits d'auteur de tous les motifs sont la propriété exclusive de Camira Fabrics Limited.

ES

Aplicación Industrial
Puesto de Trabajo, Educación

Composición
95% Lana Virgen, 5% Poliamida con base sustrato hecho de Poliester y Poliuretano

Ancho
165 cm mínimo

Peso
700 g/m² ±10% (1155 g/lin.m ±10%)

Puntada repetida
5 cm ±5%

Resistencia a la abrasión*
Garantía de 5 años. Independientemente del certificado de ≥100,000 Ciclos Martindale

Inflamabilidad
EN 1021 - 1 (cigarillo)
EN 1021 - 2 (cerilla)
BS 7176 Low Hazard
Nota: El rendimiento de la inflamabilidad depende de los componentes usados. Nuestros certificados muestran qué substratos se han usado en nuestros tests. Para tests composites nuestros clientes deben asegurar si sus muebles cumplen la normativa al uso.

Solidez a la luz
5 (ISO 105 - B02)

Solidez al rozamiento
Húmedo: 4, Seco: 4 (ISO 105 - X12)

Limpeza
Limpiar con aspirador con regularidad. Limpiar en seco, o bien lavar con un paño húmedo.

*Los Test de Abrasión producen unos resultados muy variables incluso con la misma muestra. El certificado de ≥100,000 ciclos Martindale está disponible en nuestra web o se puede pedir al Departamento Comercial. Internamente certificamos este producto >80,000 ciclos, que pensamos que es lo más realista posible en este caso, con una repetición de resultados tan dispares. Tengan en cuenta que el Test de Abrasión solo no es un indicador fiable sobre el desgaste de un tejido. De hecho, estamos tan convencidos en la durabilidad de nuestros tejidos, que ofrecemos una garantía de 5 años (detalles completos disponibles).

Tenga en cuenta que el rendimiento de la costura depende de la construcción de la costura, además de la aguja y del tipo de rosca. Le recomendamos que se aconsejen para coser la costura.

Las variaciones de lote a lote en la sombra se puede producir dentro de tolerancias comerciales. Nos reservamos el derecho a efectuar modificaciones técnicas sin previo aviso. Los derechos sobre los diseños no registrados y los derechos de autor en todos los diseños son propiedad exclusiva de Camira Fabrics Limited.