

---

**camira**

style with substance

---

[www.camirafabrics.com](http://www.camirafabrics.com)

# Landscape Collection

Balance / Contact / Synergy

With Treatment



Task seating



Soft seating



Cigarette  
& Match



10  
Year guarantee



Curtains  
(Synergy)



Medium Hazard

---



**Balance**  
Symmetry LDB01



**Synergy**  
Random LDS01



**Contact**  
Connect LDC01



**Synergy**  
Alliance LDS09



**Balance**  
Equal LDB04



**Synergy**  
Gamble LDS04



**Contact**  
Converge LDC04



**Synergy**  
Join LDS12



**Balance**  
Align LDB05



**Synergy**  
Venture LDS05



**Contact**  
Network LDC05



**Synergy**  
Combine LDS13



**Synergy**  
Fate LDS07



**Balance**  
Parallel LDB07



**Contact**  
Companion LDC07



**Synergy**  
Merge LDS15

Photographic fabric scans are not colour accurate. Always request actual fabric samples before ordering.



**Balance**  
Adapt LDB03



**Synergy**  
Fortune LDS03



**Synergy**  
Blend LDS11



**Contact**  
Signal LDC03



**Balance**  
Tune LDB02



**Synergy**  
Lucky LDS02



**Contact**  
Touch LDC02



**Synergy**  
Union LDS10

All colours in this range are available in 10 - 15 working days.

---



**Balance**  
Focus LDB06



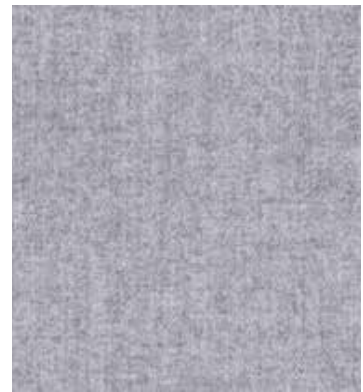
**Synergy**  
Fuse LDS14



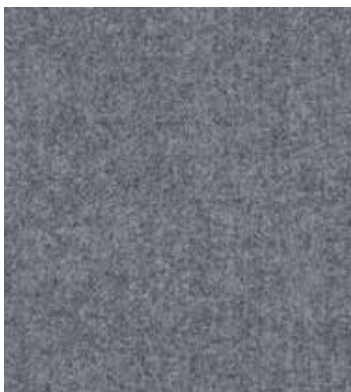
**Synergy**  
Risk LDS06



**Contact**  
Reach LDC06



**Synergy**  
Serendipity LDS08



**Synergy**  
Partner LDS16



**Synergy**  
Mix LDS17

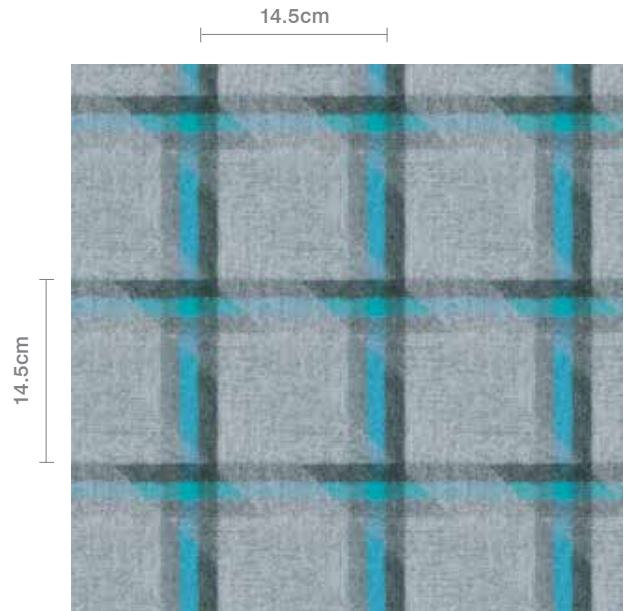




**Fabric**

**Top: Contact**  
Reach LDC06

**Bottom: Balance**  
Focus LDB06



## Landscape Collection - Product information

Inspired by the re-imagined plaids of the catwalks, the Landscape Collection is a tailored approach to meet the demands of the future office. Modular systems are increasingly used to travel through and define open workspace environments. Balance, Contact and Synergy can work in isolation or unison.

We have partnered with Just A Drop, the international water aid charity, and for every metre of fabric we sell, we will make a donation to a specific project around the world, helping to provide clean and safe water to those in need.



Contact	
UK Head Office:	+44 (0)1924 490491
France/Belgium	+32 56 227 266
Germany:	+49 7031 60 84 30
Netherlands:	+31 7361 25120
Scandinavia:	+45 32 55 20 01
Turkey:	+90 850 396 6150
USA:	+1 616 288 0655
China:	+ 86 (0) 21 6133 1812

[www.camirafabrics.com](http://www.camirafabrics.com)



## Technical information

UK	D	F	ES
<b>Composition</b> 95% Virgin Wool, 5% Polyamide	<b>Zusammensetzung</b> 95% Schurwolle, 5% Polyamid	<b>Composition</b> 95% Laine Vierge, 5% Polyamide	<b>Composición</b> 95% Lana Virgen, 5% Polyamid
<b>Width</b> 140 cm minimum	<b>Breite</b> 140 cm nutzbare Breite	<b>Largeur</b> 140 cm minimum	<b>Ancho</b> 140 cm mínimo
<b>Weight</b> 400 g/m <sup>2</sup> ±5% (560 g/lin.m ±5%)	<b>Gewicht</b> 400 g/m <sup>2</sup> ±5% (560 g/lfd.M ±5%)	<b>Poids</b> 400 g/m <sup>2</sup> ±5% (560 g/m.l ±5%)	<b>Peso</b> 400 g/m <sup>2</sup> ±5% (560 g/lin.m ±5%)
<b>Pattern Repeat</b> Balance: Width 14.5 cm, Length 14.5 cm Contact: Width 14.5 cm, Length 57 cm	<b>Rapport</b> Balance: Breite 14.5 cm, Länge 14.5 cm Contact: Breite 14.5 cm, Länge 57 cm	<b>Répétition du motif</b> Balance: Largeur 14.5 cm, Longueur 14.5 cm Contact: Largeur 14.5 cm, Longueur 57 cm	<b>Repetición en el diseño</b> Balance: Ancho 14.5 cm, Largo 14.5 cm Contact: Ancho 14.5 cm, Largo 57 cm
<b>Abrasion Resistance*</b> Heavy duty / 10 year guarantee Independently certified to: Balance: ≥60,000 Contact: ≥60,000 Synergy: ≥100,000	<b>Scheuerfestigkeit*</b> Schwerer Objekteinsatz / 10 Jahre Garantie Extern zertifiziert mit: Balance: ≥60,000 Contact: ≥60,000 Synergy: ≥100,000	<b>Résistance à l'abrasion*</b> Usage intense / garantie 10 ans. Certificat indépendant: Balance: ≥60,000 Contact: ≥60,000 Synergy: ≥100,000	<b>Resistencia a la abrasión*</b> Garantía de 10 años con uso intenso independientemente del certificado de: Balance: ≥60,000 Contact: ≥60,000 Synergy: ≥100,000
<b>Flammability</b> All: EN 1021-1 (cigarette) EN 1021-2 (match) BS 7176 Low Hazard UNI 9175 Classe 1 IM Synergy: NFD 60-013 ÖNORM B 3825 & A 3800-1 (58kg/m <sup>3</sup> CMHR Foam) EN 13501-1 Adhered D, S1, d0 EN 13501-1 Un-adhered E, S2, d0	<b>Feuersicherung</b> Alle: EN 1021-1 (Zigarettenstent) EN 1021-2 (Streichholzstent) BS 7176 Low Hazard UNI 9175 Classe 1 IM Synergy: NFD 60-013 ÖNORM B 3825 & A 3800-1 (58kg/m <sup>3</sup> CMHR Foam) EN 13501-1 Adhered D, S1, d0 EN 13501-1 Un-adhered E, S2, d0	<b>Flammabilité</b> Tout: EN 1021-1 (cigarette) EN 1021-2 (allumette) BS 7176 Low Hazard UNI 9175 Classe 1 IM Synergy: NFD 60-013 ÖNORM B 3825 & A 3800-1 (58kg/m <sup>3</sup> CMHR Foam) EN 13501-1 Adhered D, S1, d0 EN 13501-1 Un-adhered E, S2, d0	<b>Inflamabilidad</b> Todas: EN 1021-1 (cigarillo) EN 1021-2 (cerilla) BS 7176 Low Hazard UNI 9175 Classe 1 IM Synergy: NFD 60-013 ÖNORM B 3825 & A 3800-1 (58kg/m <sup>3</sup> CMHR Foam) EN 13501-1 Adhered D, S1, d0 EN 13501-1 Un-adhered E, S2, d0
<b>Optional - please specify when ordering:</b> All (when FR treated): BS 5852 Ignition Source 5 BS 7176 Medium Hazard Synergy (when FR treated): EN 13501-1 Adhered B, S1, d0 EN 13501-1 Un-adhered D, S2, d0 BS 5867-2 Type B Curtains & Drapes <i>Note: Flammability performance is dependent on components used. This range has been tested using 34-38 kg/m<sup>3</sup> CMHR foam unless otherwise stated.</i>	<b>Bitte bei Auftragserteilung angeben:</b> Alle (wenn mit FR ausgerüstet): BS 5852 Ignition Source 5 BS 7176 Medium Hazard Synergy (wenn mit FR ausgerüstet): EN 13501-1 Adhered B, S1, d0 EN 13501-1 Un-adhered D, S2, d0 BS 5867-2 Type B Curtains & Drapes <i>Bemerkung: Schwerentflammbarkeit hängt von verwendeten Schaum ab. Dieser Stoff wurde mit 34-38 kg/m<sup>3</sup> CMHR Schaum getestet.</i>	<b>Prière de le mentionner lors de la commande:</b> Tout (si traitement FR): BS 5852 Ignition Source 5 BS 7176 Medium Hazard Synergy (si traitement FR): EN 13501-1 Adhered B, S1, d0 EN 13501-1 Un-adhered D, S2, d0 BS 5867-2 Type B Curtains & Drapes <i>Note: Le comportement non-feu dépend de la mousse utilisée. Cette gamme a été testée sur une mousse de 34-38 kg/m<sup>3</sup> CMHR mousse, excepté mentionné différemment.</i>	<b>Por favor especificar cuando se requiere en el pedido:</b> Todas (estando con tratamiento FR): BS 5852 Ignition Source 5 BS 7176 Medium Hazard Synergy (estando con tratamiento FR): EN 13501-1 Adhered B, S1, d0 EN 13501-1 Un-adhered D, S2, d0 BS 5867-2 Type B Curtains & Drapes <i>Note: El grado de Inflamabilidad depende del tipo de foam utilizado. Esta gama ha sido testada usando foam CMHR de 34-38 kg/m<sup>3</sup>, en caso de otro tipo de foam se informará.</i>
<b>Light Fastness</b> 5 (ISO 105 - B02)	<b>Lichtechtheit</b> 5 (ISO 105 - B02)	<b>Solidité à la lumière</b> 5 (ISO 105 - B02)	<b>Solidez a la luz</b> 5 (ISO 105 - B02)
<b>Fastness to Rubbing</b> Wet: 4, Dry: 4 (ISO 105 - X12)	<b>Reibechtheit</b> Nass: 4, Trocken: 4 (ISO 105 - X12)	<b>Solidité au frottement</b> Mouillé: 4, Sec: 4 (ISO 105 - X12)	<b>Solidez al rozamiento</b> Húmedo: 4, Seco: 4 (ISO 105 - X12)
<b>Cleaning</b> Vacuum regularly. Professionally dry clean or wipe clean with a damp cloth.	<b>Reinigung</b> Regelmässig absaugen. Professionelle Trockenreinigung. Alternativ dazu mit einem feuchten Tuch abwischen.	<b>Nettoyage</b> Aspirer régulièrement. Nettoyage à sec professionnel. Autrement, essuyer avec un tissu humide.	<b>Limpieza</b> Aspirar con aspirador con regularidad. Limpiar en seco, o bien lavar con un paño húmedo.
<p>*Abrasion testing produces a wide variability of results even from the same test sample. The independent certificate is available on our website or from our customer service team. Internally we specify this product at: Balance: ≥50,000, Contact: ≥50,000, Synergy: ≥100,000 which we believe is realistic for repeatability of testing. Please be aware that abrasion testing alone is not a reliable indicator of the actual wear performance of fabrics. We're so confident in the durability of our products that we provide a robust 10 year guarantee (full details available).</p> <p>Please note that seam performance is dependent on seam construction and needle and thread type. We recommend that appropriate sewing advice be taken.</p> <p>Batch to batch variations in shade may occur within commercial tolerances. We reserve the right to alter technical specifications without notice. The Unregistered Design Rights and the Copyright in all designs are the exclusive property of Camira Fabrics Limited.</p>	<p>*Die Scheuerfestigkeitsprüfung ergibt selbst bei gleichen Testmustern stark abweichende Ergebnisse. Das Zertifikat eines unabhängigen Prüfinstitutes erhalten Sie von unserem Vertriebsinnendienst oder auf unserer Webseite. Intern spezifizieren wir dieses Produkt mit: Balance: ≥50,000, Contact: ≥50,000, Synergy: ≥100,000 die in der Serientfertigung als realistisch angenommen werden. Bitte nehmen Sie zur Kenntnis, dass die Scheuerfestigkeitsprüfung allein keine Aussagekraft über die Langlebigkeit eines Bezugsstoffes hat. Wir sind von der Langlebigkeit unserer Produkte überzeugt und bieten daher 10 Jahre Garantie (Details auf Anfrage).</p> <p>Eine optimale Nahtausreissfestigkeit hängt von der Nahtfahne, der verwendeten Nadel und dem Näh-Garn ab. Wir empfehlen daher Nähversuche durchzuführen.</p> <p>Handelsübliche Farbabweichungen können auftreten und berechtigen nicht zur Reklamation. Wir behalten uns die Änderung technischer Spezifikationen vor. Die registrierten und nicht registrierten Urheberrechte der Dessinierungen sind ausschliessliches Eigentum der Camira Fabrics Limited.</p>	<p>*Les tests de résistance à l'abrasion proposent une Large variété de résultat final, parfois sur le même échantillon de tissu. Le certificate indépendant est disponible sur notre site internet; vous pouvez également contacter notre Service Clients. Nous validons ce produit en interne à: Balance: ≥50,000, Contact: ≥50,000, Synergy: ≥100,000 ce qui est, d'après nous, plus réaliste que ce qui est, d'après nous, plus réaliste des résultats de tests. Merci de noter que l'abrasion seule ne constitue pas un indicateur de confiance dans la performance de fil tissu à long terme. Nous avons une confiance absolue en nos produits et leur durabilité, c'est pour cela que nous vous offrons une garantie robuste de 10 ans.</p> <p>Veuillez noter que la performance du joint dépend de sa construction ainsi que de l'aiguille et du type de fil utilisés.</p> <p>une variation de couleurs peut provenir (commerciallement tolérable). Nous réservons le droit de changer les spécifications techniques sans préavis. Les Droits de Conception non-enregistrés et les droits d'auteur de tous les motifs sont la propriété exclusive de Camira Fabrics Limited.</p>	<p>*Los Test de Abrasión producen unos resultados muy variables incluso con la misma muestra. El certificado está disponible en nuestra web o se puede pedir al Departamento Comercial. Internamente certificamos este producto: Balance: ≥50,000, Contact: ≥50,000, Synergy: ≥100,000 que pensamos que es lo más realista posible en este caso, con una repetición de resultados tan dispares. Tengan en cuenta que el Test de Abrasión solo no es un indicador fiable sobre el desgaste de un tejido. De hecho, estamos tan convencidos en la durabilidad de nuestros tejidos, que ofrecemos una garantía de 10 años (detalles completos disponibles). Tenga en cuenta que el rendimiento de la costura depende de la construcción de la costura, además de la aguja y del tipo de rosca. Le recomendamos que se aconsejen para coser la costura.</p> <p>las variaciones de lote a lote en la sombra se puede producir dentro de tolerancias comerciales. Nos reservamos el derecho a efectuar modificaciones técnicas sin previo aviso. Los derechos sobre los diseños no registrados y los derechos de autor en todos los diseños son propiedad exclusiva de Camira Fabrics Limited.</p>