

camira

style with substance

www.camirafabrics.com

# Corrosion

With Treatment



Task seating



Soft seating



Cigarette  
& Match



Year guarantee



Medium Hazard

---

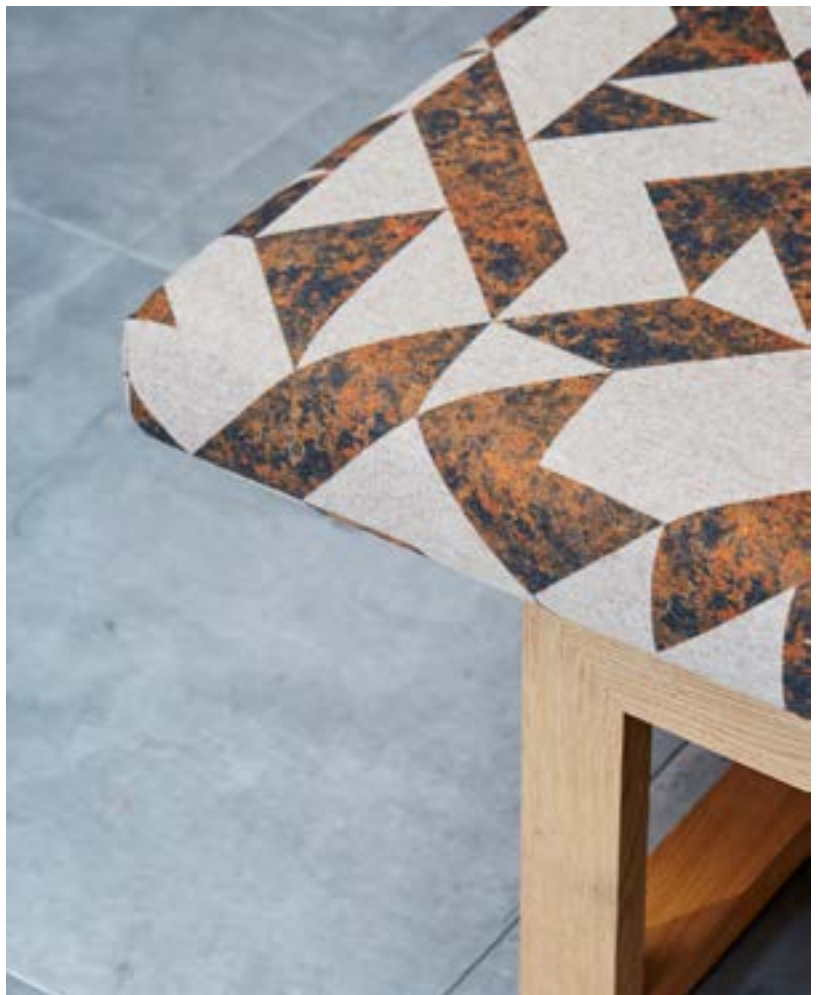
**Fabric**

**Top:**

Vertical - Enrich CSN01  
Horizontal - Erode CSN02

**Bottom:**

Erode CSN02

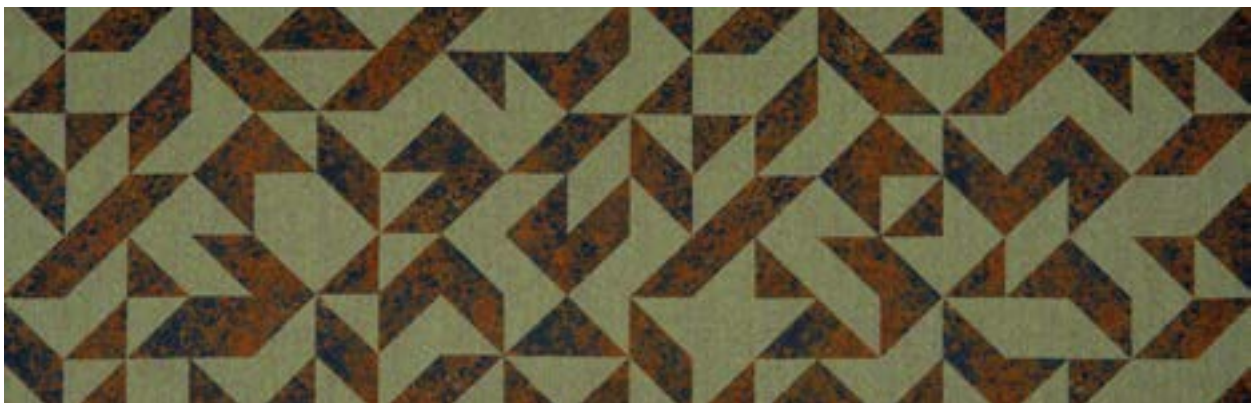




**Etch**  
CSN06



**Entropy**  
CSN04



**Oxidise**  
CSN05



**Tarnish**  
CSN03



Photographic fabric scans are not colour accurate. Always request actual fabric samples before ordering.



**Enrich**  
CSN01



**Erode**  
CSN02

All colours in this range are available in 10 - 15 working days.

Lift the fabric sample attached to see information about the print designer.

---



Torunn Myklebust is a Norwegian print and textiles consultant working with luxury fashion and furniture textiles. She's a passionate print and textile designer and for the past several years she has been dedicated to luxury fashion and textiles working for fashion houses such as Givenchy, Alexander McQueen and Roberto Cavalli.

## Corrosion - Product information

Corrosion is an exciting collaboration between Camira and luxury print designer Torunn Myklebust. Printed onto our wool blend fabric, Synergy, the rusting surface of Corrosion is broken up with geometric triangles, exploring the mix of negative space, rust and hard cut shapes. Corrosion has two designs, one is printed onto five carefully selected shades and the alternative design is available on one Synergy base, co-ordinating beautifully with the Synergy range, whilst still maintaining the high performance required for soft seating.

### Contact

UK Head Office:	+44 (0)1924 490491
France/Belgium:	+32 56 227 266
Germany:	+49 7031 60 84 30
Netherlands:	+31 7361 25120
Scandinavia:	+45 32 55 20 01
Turkey:	+90 850 396 6150
USA:	+1 616 288 0655
China:	+86 (0)21 6133 1812

[www.camirafabrics.com](http://www.camirafabrics.com)



## Technical information

### UK

#### Composition

95% Virgin Wool, 5% Polyamide

#### Width

138 cm minimum

#### Weight

400 g/m<sup>2</sup> ±5% (560 g/lin.m ±5%)

#### Pattern Repeat

Width: 138 cm, Height: 62.8 cm

#### Abrasion Resistance\*

Heavy duty / 5 year guarantee  
Independently certified to ≥60,000  
Martindale cycles

#### Flammability

EN 1021 - 1 (cigarette)  
EN 1021 - 2 (match)  
BS 7176 Low Hazard

#### Optional - please specify when ordering:

BS 5852 Ignition Source 5 when FR treated  
BS 7176 Medium Hazard when FR treated  
*Note: Flammability performance is dependent on components used. This range has been tested using 34-38 kg/m<sup>3</sup> CMHR foam unless otherwise stated.*

#### Light Fastness

4 (ISO 105 - B02)

#### Fastness to Rubbing

Wet: 3/4, Dry: 4 (ISO 105 - X12)

#### Cleaning

Vacuum regularly. Professionally dry clean or wipe clean with a damp cloth.

\*Abrasion testing produces a wide variability of results even from the same test sample. The independent certificate of ≥60,000 cycles is available on our website or from our customer service team. Internally we specify this product at >50,000 cycles which we believe is realistic for repeatability of testing. Please be aware that abrasion testing alone is not a reliable indicator of the actual wear performance of fabrics. We're so confident in the durability of our products that we provide a robust 5 year guarantee (full details available).

Please note that seam performance is dependent on seam construction and needle and thread type. We recommend that appropriate sewing advice be taken.

Batch to batch variations in shade may occur within commercial tolerances. We reserve the right to alter technical specifications without notice. The Unregistered Design Rights and the Copyright in all designs are the exclusive property of Camira Fabrics Limited.

### D

#### Zusammensetzung

95% Schurwolle, 5% Polyamid

#### Breite

138 cm nutzbare Breite

#### Gewicht

400 g/m<sup>2</sup> ±5% (560 g/lfd.M ±5%)

#### Rapport

Breite 138 cm, Länge 62.8 cm

#### Scheuerfestigkeit\*

Schwerer Objekteinsetz / 5 Jahre Garantie  
Extern zertifiziert mit ≥60,000  
Scheuertouren Martindale

#### Feuersicherung

EN 1021 - 1 (Zigarettestest)  
EN 1021 - 2 (Streichholztest)  
BS 7176 Low Hazard

#### Bitte bei Auftragserteilung angeben:

BS 5852 Ignition Source 5 wenn mit FR ausgerüstet  
BS 7176 Medium Hazard wenn mit FR ausgerüstet  
*Bemerkung: Schwerenflammbarkeit hängt vom verwendeten Schaum ab. Dieser Stoff wurde mit 34-38 kg/m<sup>3</sup> CMHR Schaum getestet.*

#### Lichtechtheit

4 (ISO 105 - B02)

#### Reibechtheit

Nass: 3/4, Trocken: 4 (ISO 105 - X12)

#### Reinigung

Regelmässig absaugen. Professionelle Trockenreinigung. Alternativ dazu mit einem feuchten Tuch abwischen.

\*Die Scheuerfestigkeitsprüfung ergibt selbst bei gleichen Testmustern stark abweichende Ergebnisse. Das Zertifikat eines unabhängigen Prüfinstitutes über ≥60,000 Scheuertouren erhalten Sie von unserem Vertriebsinnendienst oder auf unserer Webseite. Intern spezifizieren wir dieses Produkt mit >50,000 Scheuertouren, die in der Serienfertigung als realistisch angenommen werden. Bitte nehmen Sie zur Kenntnis, dass die Scheuerfestigkeitsprüfung allein keine Aussagekraft über die Langlebigkeit eines Bezugsstoffes hat. Wir sind von der Langlebigkeit unserer Produkte überzeugt und bieten daher 5 Jahre Garantie (Details auf Anfrage).

Eine optimale Nahtausreissfestigkeit hängt von der Nahtfahne, der verwendeten Nadel und dem Näh-Garn ab. Wir empfehlen daher Nähversuche durchzuführen.

Handelsübliche Farbabweichungen können auftreten und berechtigen nicht zur Reklamation. Wir behalten uns die Änderung technischer Spezifikationen vor. Die registrierten und nicht registrierten Urheberrechte der Dessinierungen sind ausschliessliches Eigentum der Camira Fabrics Limited.

### F

#### Composition

95% Laine Vierge, 5% Polyamide

#### Largeur

138 cm minimum

#### Poids

400 g/m<sup>2</sup> ±5% (560 g/m.l ±5%)

#### Répétition du motif

Largeur 138 cm, Longueur 62.8 cm

#### Résistance à l'abrasion\*

Usage intense / garantie 5 ans.  
Certificat indépendant ≥60,000 cycles  
Martindale

#### Flammabilité

EN 1021 - 1 (cigarette)  
EN 1021 - 2 (allumette)  
BS 7176 Low Hazard

#### Notez - réaction au feu dépend de la mousse utilisée:

BS 5852 Ignition Source 5 si traitement FR  
BS 7176 Medium Hazard si traitement FR  
*Notez: Le comportement non-feu dépend de la mousse utilisée. Cette gamme a été testé sur une mousse de 34-38 kg/m<sup>3</sup> CMHR mousse, excepté mentionné différemment.*

#### Solidité à la lumière

4 (ISO 105 - B02)

#### Solidité au Frottement

Mouillé: 3/4, Sec: 4 (ISO 105 - X12)

#### Nettoyage

Aspirer régulièrement. Nettoyage à sec professionnel. Autrement, essuyer avec un tissu humide.

\*Les tests de résistance à l'abrasion proposent une large variété de résultat final, parfois sur le même échantillon de tissu. Le certificat indépendant de ≥60,000 cycles est disponible sur notre site internet; vous pouvez également contacter notre Service Clients. Nous validons ce produit - en interne - à >50,000 cycles; ce qui est, d'après nous, plus réaliste dans le but d'obtenir une continuité égale des résultats de tests. Merci de noter que l'abrasion seule ne constitue pas un indicateur de confiance dans la performance du tissu à long terme. Nous avons une confiance absolue en nos produits et leur durabilité, c'est pour cela que nous vous offrons une garantie robuste de 5 ans.

Veillez noter que la performance du joint dépend de sa construction ainsi que de l'aiguille et du type de fil utilisés.

Une variation de couleurs peut provenir (commercialement tolérable). Nous réservons le droit de changer les spécifications techniques sans préavis. Les Droits de Conception non-enregistrés et les droits d'auteur de tous les motifs sont la propriété exclusive de Camira Fabrics Limited.

### ES

#### Composición

95% Lana Virgen, 5% Polyamid

#### Ancho

138 cm mínimo

#### Peso

400 g/m<sup>2</sup> ±5% (560 g/lin.m ±5%)

#### Repetición en el diseño

Ancho 138 cm, Largo 62.8 cm

#### Resistencia a la abrasión\*

Garantía de 5 años con uso intenso  
independientemente del certificado de  
≥60,000 Ciclos Martindale

#### Inflamabilidad

EN 1021 - 1 (cigarillo)  
EN 1021 - 2 (cerilla)  
BS 7176 Low Hazard

#### Con tratamiento adicional de foamizado por favor especificar cuando se requiere en el pedido:

BS 5852 Ignition Source 5 estando con tratamiento FR  
BS 7176 Medium Hazard estando con tratamiento FR  
*Nota: El grado de Inflamabilidad depende del tipo de foam utilizado. Esta gama ha sido testada usando foam CMHR de 34-38 kg/m<sup>3</sup>, en caso de otro tipo de foam se informará.*

#### Solidez a la luz

4 (ISO 105 - B02)

#### Solidez al rozamiento

Húmedo: 3/4, Seco: 4 (ISO 105 - X12)

#### Limpieza

Limpiar con aspirador con regularidad. Limpiar en seco, o bien lavar con un paño húmedo.

\*Los Test de Abrasión producen unos resultados muy variables incluso con la misma muestra. El certificado de ≥60,000 ciclos Martindale está disponible en nuestra web o se puede pedir al Departamento Comercial. Internamente certificamos este producto >50,000 ciclos, que pensamos que es lo más realista posible en este caso, con una repetición de resultados tan dispares. Tengan en cuenta que el Test de Abrasión solo no es un indicador fiable sobre el desgaste de un tejido. De hecho, estamos tan convencidos en la durabilidad de nuestros tejidos, que ofrecemos una garantía de 5 años (detalles completos disponibles).

Tenga en cuenta que el rendimiento de la costura depende de la construcción de la costura, además de la aguja y del tipo de rosca. Le recomendamos que se aconsejen para coser la costura.

Las variaciones de lote a lote en la sombra se puede producir dentro de tolerancias comerciales. Nos reservamos el derecho a efectuar modificaciones técnicas sin previo aviso. Los derechos sobre los diseños no registrados y los derechos de autor en todos los diseños son propiedad exclusiva de Camira Fabrics Limited.